

Purusränna Kvadrat

En slitstark golvränna med rutgaller som klarar tuff belastning och är enkel att rengöra.

Med hög flödeskapacitet och tillverkning i syrafast rostfritt stål (EN 1.4404) är den idealisk för hygienkrävande miljöer som storkök, livsmedelsindustri, vård och spa.



Våra produkter finns nu i MagiCAD!



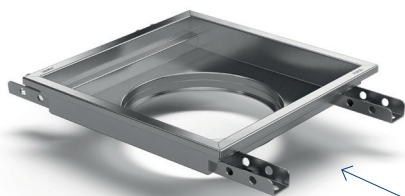
[Monteringsanvisning rostfria rännor](#)

[Montering modulära golvrännor](#)



Produktfördelar

- Låg inbyggnadshöjd
- Hög flödeskapacitet
- Kan kundangepassas
- Hög kvalitet och hållbarhet med syrafast rostfritt stål (EN 1.4404)



Mittutlopp



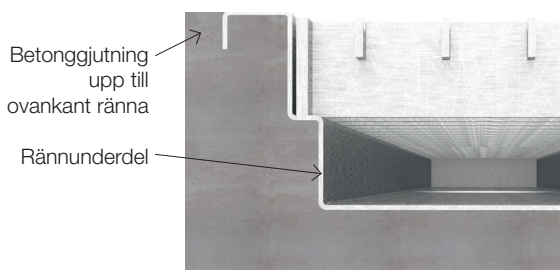
Komplett ränna

GOLVTYPER

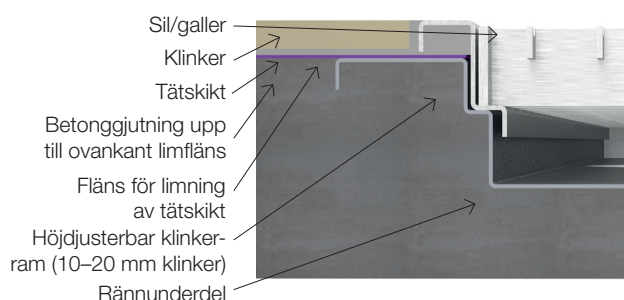
Purus golvrännor i syrafast rostfritt stål finns för flera olika golvtyper.

För säkerhet och funktion är det viktigt att rännans ram är anpassad efter vald golvkonstruktion som är illustrerat nedan.

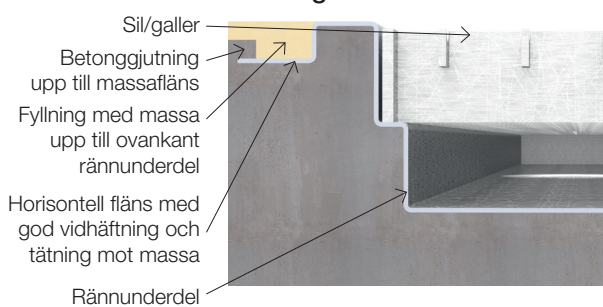
Betonggolv



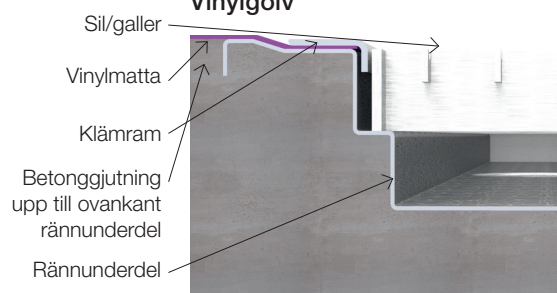
Klinkergolv med limfläns



Massagolv



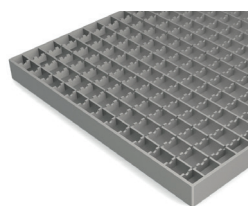
Vinylgolv



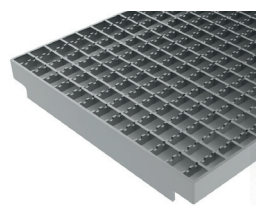
GALLER OCH SIL

Våra rutgaller är halkfria och finns i två belastningsklasser: L15, klarar 1500 kg, dvs lättare körtrafik som personbilar, respektive M125, vilket motsvarar 12 500 kg, dvs lastbilstrafik och truckkörning.

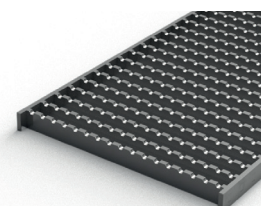
Silar i belastningsklass K3, vilket motsvarar 300 kg, används primärt i badrum, spa och omklädningsrum.



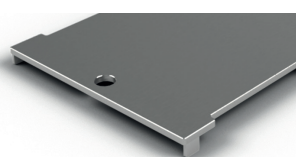
Rutgaller (L15)



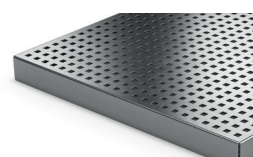
Rutgaller (M125)



Ribbgaller (L15)

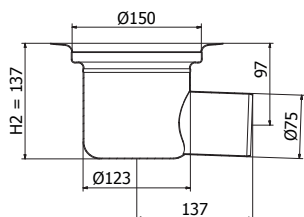


Spaltgaller (L15)

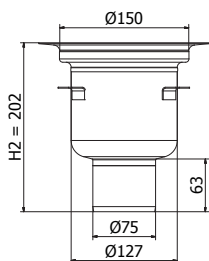


Chess (K3)

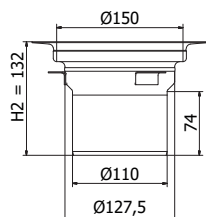
UTLOPPSHUS



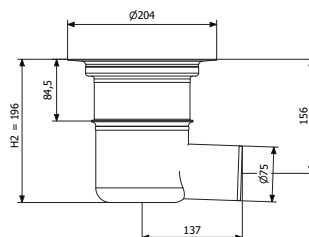
Sida Ø75 mm
(Syrakfast rostfritt stål)



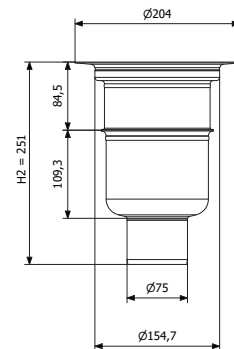
Botten Ø75 mm
(Syrakfast rostfritt stål)



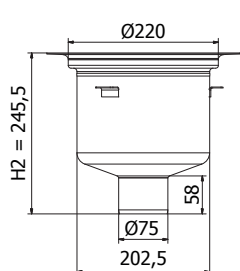
Botten Ø110 mm
(Syrakfast rostfritt stål)



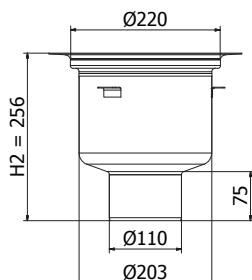
Sida Ø75 mm
(Syrakfast rostfritt stål)



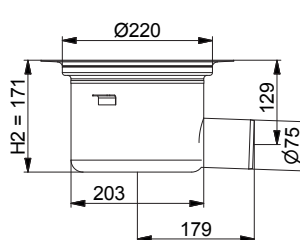
Botten Ø75 mm
(Syrakfast rostfritt stål)



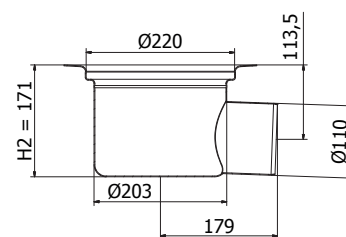
Botten Ø75 mm
(Syrakfast rostfritt stål)



Botten Ø110 mm
(Syrakfast rostfritt stål)



Sida Ø75 mm
(Syrakfast rostfritt stål)



Sida Ø110 mm
(Syrakfast rostfritt stål)

VATTENLÅS

Purus erbjuder olika vattenlås beroende på användningsområde. För högre flöde utan luktproblem kan spygatt användas. Vattenlås kan eftermonteras.

NOOD-vattenlåset, en Purus-uppfinning, kombinerar vattenlås och mekaniskt luktlås, vilket ger dubbel säkerhet och skydd mot bakvatten, dålig lukt och skadedjur.



NOOD Ø220 mm
(Syrakfast rostfritt stål)



Stål-Ran BH50
(Syrakfast rostfritt stål)



Oljespärrensats
(PP)



NOOD
(Syrakfast rostfritt stål)



Stål-Ran
(Syrakfast rostfritt stål)

TILLBEHÖR

Silkorg/Täcksil/Silbricka

Denna produkt används för att samla större partiklar än 5 mm, t. ex. löv, så att dessa inte fyller vattenlåset.

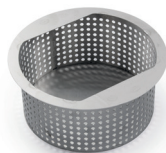
Plockas upp för tömning och återmonteras.



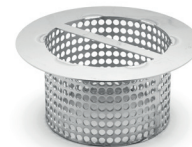
Silkorg BH50



Silkorg BH



Silkorg 220/90



Silkorg 150/70



Täcksil Purusränna 200



Silkorg Purusränna 150/30

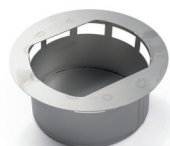
Sandfång

Används för att samla mindre artiklar som är tyngre än vatten, t. ex. sand eller grus. Dessa samlas i sandfånget vid normala flöden.

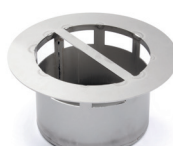
Produkten används exempelvis vid tömning av skurmaskiner, biltvättar, rensrier.



Sandfång BH50



Sandfång 220/90



Sandfång 150/70

Monteringshjälpmedel

Purusstödet och monteringsfoten M8 är hjälpmedel som fixerar golvrännan/golvbrunnen vid ingjutning i betongbjälklag.

Båda stöden har en lätt och stabil konstruktion.



Purusstöd



Monteringsfot M8

Ankarfästen

Produkterna är utrustade med ankarfäste för enkel fastsättning i bjälklaget, innan gjutning använd något av Purus anpassade monteringshjälpmedel eller najtråd.

