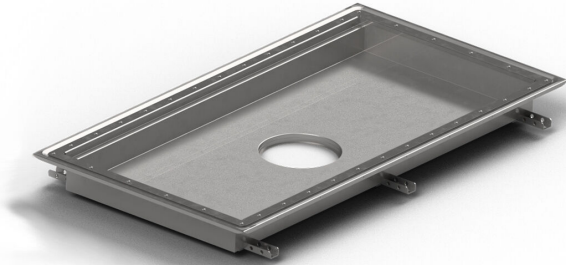


Produktnummer 818142

Purusrende volym er en gulvrende fremstillet i lavet syrefast rustfrit stål til installation i betongulve. Gulvrenden er 400x400x100 mm med et centralt placeret udløb og er beregnet til vinyl som overfladelag. Gulvrenden skal suppleres med rist, samt udløbshus i syrefast rustfrit stål. Purus volym er tilpasset miljøer med krav til hygiejne, har et stort volumen og høj flowkapacitet.



Produktnummer 818143

Purusrende volym er en gulvrende fremstillet i lavet syrefast rustfrit stål til installation i betongulve. Gulvrenden er 600x400x100 mm med et centralt placeret udløb og er beregnet til vinyl som overfladelag. Gulvrenden skal suppleres med rist, samt udløbshus i syrefast rustfrit stål. Purus volym er tilpasset miljøer med krav til hygiejne, har et stort volumen og høj flowkapacitet.

Produktnummer 818144

Purusrende volym er en gulvrende fremstillet i lavet syrefast rustfrit stål til installation i betongulve. Gulvrenden er 900x600x100 mm med et centralt placeret udløb og er beregnet til vinyl som overfladelag. Gulvrenden skal suppleres med rist, samt udløbshus i syrefast rustfrit stål. Purus volym er tilpasset miljøer med krav til hygiejne, har et stort volumen og høj flowkapacitet.

Produktnummer 818145

Purusrende volym er en gulvrende fremstillet i lavet syrefast rustfrit stål til installation i betongulve. Gulvrenden er 800x500x100 mm med et centralt placeret udløb og er beregnet til vinyl som overfladelag. Gulvrenden skal suppleres med rist, samt udløbshus i syrefast rustfrit stål. Purus volym er tilpasset miljøer med krav til hygiejne, har et stort volumen og høj flowkapacitet.

Produktnummer 818149

Purusrende volym er en gulvrende fremstillet i lavet syrefast rustfrit stål til installation i betongulve. Gulvrenden er 1200x600x100 mm med et centralt placeret udløb og er beregnet til vinyl som overfladelag. Gulvrenden skal suppleres med rist, samt udløbshus i syrefast rustfrit stål. Purus volym er tilpasset miljøer med krav til hygiejne, har et stort volumen og høj flowkapacitet.

Produktnummer 818155

Purusrende volym er en gulvrende fremstillet i lavet syrefast rustfrit stål til installation i betongulve. Gulvrenden er 500x300x50 mm med et centralt placeret udløb og er beregnet til vinyl som overfladelag. Gulvrenden skal suppleres med rist, samt udløbshus i syrefast rustfrit stål. Purus volym er tilpasset miljøer med krav til hygiejne, har et stort volumen og høj flowkapacitet.

Produktnummer 818156

Purusrende volym er en gulvrende fremstillet i lavet syrefast rustfrit stål til

installation i betongulve. Gulvrenden er 1000x300x50 mm med et centralt placeret udløb og er beregnet til vinyl som overfladelag. Gulvrenden skal suppleres med rist, samt udløbshus i syrefast rustfrit stål. Purus volym er tilpasset miljøer med krav til hygiejne, har et stort volumen og høj flowkapacitet.

Produktnummer 818157

Purusrende volym er en gulvrende fremstillet i lavet syrefast rustfrit stål til installation i betongulve. Gulvrenden er 300x300x200 mm med et centralt placeret udløb og er beregnet til vinyl som overfladelag. Gulvrenden skal suppleres med rist, samt udløbshus i syrefast rustfrit stål. Purus volym er tilpasset miljøer med krav til hygiejne, har et stort volumen og høj flowkapacitet.

Produktnummer 818158

Purusrende volym er en gulvrende fremstillet i lavet syrefast rustfrit stål til installation i betongulve. Gulvrenden er 500x300x200 mm med et centralt placeret udløb og er beregnet til vinyl som overfladelag. Gulvrenden skal suppleres med rist, samt udløbshus i syrefast rustfrit stål. Purus volym er tilpasset miljøer med krav til hygiejne, har et stort volumen og høj flowkapacitet.

Produktnummer 818159

Purusrende volym er en gulvrende fremstillet i lavet syrefast rustfrit stål til installation i betongulve. Gulvrenden er 800x500x200 mm med et centralt placeret udløb og er beregnet til vinyl som

overfladelag. Gulvrenden skal suppleres med rist, samt udløbshus i syrefast rustfrit stål. Purus volym er tilpasset miljøer med krav til hygiejne, har et stort volumen og høj flowkapacitet.

Produktnummer 856723

Purusrende volym er en gulvrende fremstillet i lavet syrefast rustfrit stål til installation i betongulve. Gulvrenden er 900x600x200 mm med et centralt placeret udløb og er beregnet til vinyl som overfladelag. Gulvrenden skal suppleres med rist, samt udløbshus i syrefast rustfrit stål. Purus volym er tilpasset miljøer med krav til hygiejne, har et stort volumen og høj flowkapacitet.

Specifikationer

Purusrende volym er en gulvrende fremstillet i lavet syrefast rustfrit stål til installation i betongulve. Gulvrenden er 400x400x100 mm med et centralt placeret udløb og er beregnet til vinyl som overfladelag. Gulvrenden skal suppleres med rist, samt udløbshus i syrefast rustfrit stål. Purus volym er tilpasset miljøer med krav til hygiejne, har et stort volumen og høj flowkapacitet.

Produktnummer	818142
Dimension	OutletForChannel200
Elektriske data	15 l
Funktion	Udløb midt
Gulvbelægning	Vinyl
Gulvkonstruktion	Betongulv
Materiale	Syrefast rustfrit stål EN 1.4404

Overflade	Bejdset
Størrelse	400x400x100 mm
Vare farve	Rustfrit
Version	Glem ikke gitter/udløbs hus
Produktnummer	818143
Dimension	OutletForChannel200
Elektriske data	23 l
Funktion	Udløb midt
Gulvbelægning	Vinyl
Gulvkonstruktion	Betongulv
Materiale	Syrefast rustfrit stål EN 1.4404
Overflade	Bejdset
Størrelse	600x400x100 mm
Vare farve	Rustfrit
Version	Glem ikke gitter/udløbs hus
Produktnummer	818144
Dimension	OutletForChannel200
Elektriske data	51 l
Funktion	Udløb midt
Gulvbelægning	Vinyl

Gulvkonstruktion	Betongulv
Materiale	Syrefast rustfrit stål EN 1.4404
Overflade	Bejdset
Størrelse	900x600x100 mm
Vare farve	Rustfrit
Version	Glem ikke gitter/udløbs hus
Produktnummer	818145
Dimension	OutletForChannel200
Elektriske data	38 l
Funktion	Udløb midt
Gulvbelægning	Vinyl
Gulvkonstruktion	Betongulv
Materiale	Syrefast rustfrit stål EN 1.4404
Overflade	Bejdset
Størrelse	800x500x100 mm
Vare farve	Rustfrit
Version	Glem ikke gitter/udløbs hus
Produktnummer	818149
Dimension	OutletForChannel200
Funktion	Udløb midt

Gulvbelægning	Vinyl
Gulvkonstruktion	Betongulv
Materiale	Syrefast rustfrit stål EN 1.4404
Overflade	Bejdset
Størrelse	1200x600x100 mm
Vare farve	Rustfrit
Version	Glem ikke gitter/udløbs hus

Produktnummer	818155
Dimension	OutletForChannel200
Funktion	Udløb midt

Gulvbelægning	Vinyl
Gulvkonstruktion	Betongulv
Materiale	Syrefast rustfrit stål EN 1.4404
Overflade	Bejdset
Størrelse	500x300x50 mm
Vare farve	Rustfrit
Version	Glem ikke gitter/udløbs hus

Produktnummer	818156
Dimension	OutletForChannel200
Funktion	Udløb midt

Gulvbelægning	Vinyl
Gulvkonstruktion	Betongulv
Materiale	Syrefast rustfrit stål EN 1.4404
Overflade	Bejdset
Størrelse	1000x300x50 mm
Vare farve	Rustfrit
Version	Glem ikke gitter/udløbs hus

Produktnummer	818157
Dimension	OutletForChannel200
Funktion	Udløb midt

Gulvbelægning	Vinyl
Gulvkonstruktion	Betongulv
Materiale	Syrefast rustfrit stål EN 1.4404
Overflade	Bejdset
Størrelse	300x300x200 mm
Vare farve	Rustfrit
Version	Glem ikke gitter/udløbs hus

Produktnummer	818158
Dimension	OutletForChannel200
Funktion	Udløb midt

Gulvbelægning	Vinyl
Gulvkonstruktion	Betongulv
Materiale	Syrefast rustfrit stål EN 1.4404
Overflade	Bejdset
Størrelse	500x300x200 mm
Vare farve	Rustfrit
Version	Glem ikke gitter/udløbs hus

Produktnummer	818159
Dimension	OutletForChannel200
Funktion	Udløb midt

Gulvbelægning	Vinyl
Gulvkonstruktion	Betongulv
Materiale	Syrefast rustfrit stål EN 1.4404
Overflade	Bejdset
Størrelse	800x500x200 mm
Vare farve	Rustfrit
Version	Glem ikke gitter/udløbs hus

Produktnummer	856723
Dimension	OutletForChannel200
Funktion	Udløb midt

Gulvbelægning	Beton
Gulvkonstruktion	Betongulv
Materiale	Syrefast rustfrit stål EN 1.4404
Overflade	Bejdset
Størrelse	900x600x200 mm
Vare farve	Rustfrit
Version	Glem ikke gitter/udløbs hus