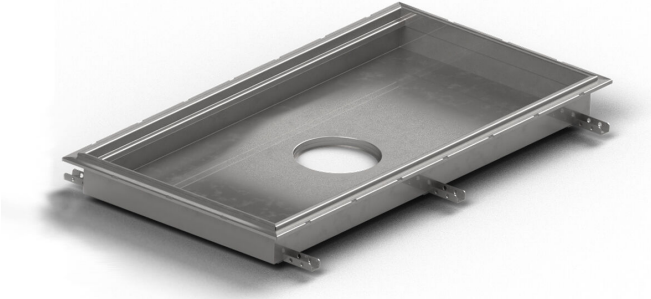


## Produktnummer 818182

Purusrende volym er en gulvrende fremstillet i lavet syrefast rustfrit stål til installation i betongulve. Gulvrenden er 400x400x100 mm med et centralt placeret udløb og er beregnet til klinker som overfladelag. Gulvrenden skal suppleres med rist, samt udløbshus i syrefast rustfrit stål. Purus volym er tilpasset miljøer med krav til hygiejne, har et stort volumen og høj flowkapacitet.



## Produktnummer 818183

Purusrende volym er en gulvrende fremstillet i lavet syrefast rustfrit stål til installation i betongulve. Gulvrenden er 600x400x100 mm med et centralt placeret udløb og er beregnet til klinker som overfladelag. Gulvrenden skal suppleres med rist, samt udløbshus i syrefast rustfrit stål. Purus volym er tilpasset miljøer med krav til hygiejne, har et stort volumen og høj flowkapacitet.

## Produktnummer 818184

Purusrende volym er en gulvrende fremstillet i lavet syrefast rustfrit stål til installation i betongulve. Gulvrenden er 900x600x100 mm med et centralt placeret udløb og er beregnet til klinker som overfladelag. Gulvrenden skal suppleres med rist, samt udløbshus i syrefast rustfrit stål. Purus volym er tilpasset miljøer med krav til hygiejne, har et stort volumen og høj flowkapacitet.

## Produktnummer 818185

Purusrende volym er en gulvrende fremstillet i lavet syrefast rustfrit stål til installation i betongulve. Gulvrenden er 800x500x100 mm med et centralt placeret udløb og er beregnet til klinker som overfladelag. Gulvrenden skal suppleres med rist, samt udløbshus i syrefast rustfrit stål. Purus volym er tilpasset miljøer med krav til hygiejne, har et stort volumen og høj flowkapacitet.

**Produktnummer 818154**

Purusrende volym er en gulvrende fremstillet i lavet syrefast rustfrit stål til installation i betongulve. Gulvrenden er 500x300x50 mm med et centralt placeret udløb og er beregnet til klinker som overfladelag. Gulvrenden skal suppleres med rist, samt udløbshus i syrefast rustfrit stål. Purus volym er tilpasset miljøer med krav til hygiejne, har et stort volumen og høj flowkapacitet.

**Produktnummer 818187**

Purusrende volym er en gulvrende fremstillet i lavet syrefast rustfrit stål til installation i betongulve. Gulvrenden er 300x300x200 mm med et centralt placeret udløb og er beregnet til klinker som overfladelag. Gulvrenden skal suppleres med rist, samt udløbshus i syrefast rustfrit stål. Purus volym er tilpasset miljøer med krav til hygiejne, har et stort volumen og høj flowkapacitet.

**Produktnummer 818188**

Purusrende volym er en gulvrende fremstillet i lavet syrefast rustfrit stål til

installation i betongulve. Gulvrenden er 500x300x200 mm med et centralt placeret udløb og er beregnet til klinker som overfladelag. Gulvrenden skal suppleres med rist, samt udløbshus i syrefast rustfrit stål. Purus volym er tilpasset miljøer med krav til hygiejne, har et stort volumen og høj flowkapacitet.

**Produktnummer 818189**

Purusrende volym er en gulvrende fremstillet i lavet syrefast rustfrit stål til installation i betongulve. Gulvrenden er 800x500x200 mm med et centralt placeret udløb og er beregnet til klinker som overfladelag. Gulvrenden skal suppleres med rist, samt udløbshus i syrefast rustfrit stål. Purus volym er tilpasset miljøer med krav til hygiejne, har et stort volumen og høj flowkapacitet.

**Produktnummer 818192**

Purusrende volym er en gulvrende fremstillet i lavet syrefast rustfrit stål til installation i betongulve. Gulvrenden er 1000x300x50 mm med et centralt placeret udløb og er beregnet til klinker som overfladelag. Gulvrenden skal suppleres med rist, samt udløbshus i syrefast rustfrit stål. Purus volym er tilpasset miljøer med krav til hygiejne, har et stort volumen og høj flowkapacitet.

**Produktnummer 818193**

Purusrende volym er en gulvrende fremstillet i lavet syrefast rustfrit stål til installation i betongulve. Gulvrenden er 1200x600x100 mm med et centralt placeret udløb og er beregnet til klinker som

overfladelag. Gulvrenden skal suppleres med rist, samt udløbshus i syrefast rustfrit stål. Purus volym er tilpasset miljøer med krav til hygiejne, har et stort volumen og høj flowkapacitet.

Produktnummer 856722

Purusrende volym er en gulvrende fremstillet i lavet syrefast rustfrit stål til installation i betongulve. Gulvrenden er 900x600x200 mm med et centralt placeret udløb og er beregnet til klinker som overfladelag. Gulvrenden skal suppleres med rist, samt udløbshus i syrefast rustfrit stål. Purus volym er tilpasset miljøer med krav til hygiejne, har et stort volumen og høj flowkapacitet.

## Specifikationer

Purusrende volym er en gulvrende fremstillet i lavet syrefast rustfrit stål til installation i betongulve. Gulvrenden er 400x400x100 mm med et centralt placeret udløb og er beregnet til klinker som overfladelag. Gulvrenden skal suppleres med rist, samt udløbshus i syrefast rustfrit stål. Purus volym er tilpasset miljøer med krav til hygiejne, har et stort volumen og høj flowkapacitet.

<b>Produktnummer</b>	818182
<b>Dimension</b>	OutletForChannel200
<b>Elektriske data</b>	15 l
<b>Funktion</b>	Udløb midt
<b>Gulvbelægning</b>	Klinkegulv til smørremembran
<b>Gulvkonstruktion</b>	Betongulv
<b>Materiale</b>	Syrefast rustfrit stål EN 1.4404

<b>Overflade</b>	Bejdset
<b>Størrelse</b>	400x400x100 mm
<b>Vare farve</b>	Rustfrit
<b>Version</b>	Glem ikke gitter/udløbs hus
<b>Produktnummer</b>	818183
<b>Dimension</b>	OutletForChannel200
<b>Elektriske data</b>	23 l
<b>Funktion</b>	Udløb midt
<b>Gulvbelægning</b>	Klinkegulv til smørremembran
<b>Gulvkonstruktion</b>	Betongulv
<b>Materiale</b>	Syrefast rustfrit stål EN 1.4404
<b>Overflade</b>	Bejdset
<b>Størrelse</b>	600x400x100 mm
<b>Vare farve</b>	Rustfrit
<b>Version</b>	Glem ikke gitter/udløbs hus
<b>Produktnummer</b>	818184
<b>Dimension</b>	OutletForChannel200
<b>Elektriske data</b>	51 l
<b>Funktion</b>	Udløb midt
<b>Gulvbelægning</b>	Klinkegulv til smørremembran

<b>Gulvkonstruktion</b>	Betongulv
<b>Materiale</b>	Syrefast rustfrit stål EN 1.4404
<b>Overflade</b>	Bejdset
<b>Størrelse</b>	900x600x100 mm
<b>Vare farve</b>	Rustfrit
<b>Version</b>	Glem ikke gitter/udløbs hus
<b>Produktnummer</b>	818185
<b>Dimension</b>	OutletForChannel200
<b>Elektriske data</b>	38 l
<b>Funktion</b>	Udløb midt
<b>Gulvbelægning</b>	Klinkegulv til smørremembran
<b>Gulvkonstruktion</b>	Betongulv
<b>Materiale</b>	Syrefast rustfrit stål EN 1.4404
<b>Overflade</b>	Bejdset
<b>Størrelse</b>	800x500x100 mm
<b>Vare farve</b>	Rustfrit
<b>Version</b>	Glem ikke gitter/udløbs hus
<b>Produktnummer</b>	818154
<b>Dimension</b>	OutletForChannel200
<b>Funktion</b>	Udløb midt

<b>Gulvbelægning</b>	Klinkegulv til smørremembran
<b>Gulvkonstruktion</b>	Betongulv
<b>Materiale</b>	Syrefast rustfrit stål EN 1.4404
<b>Overflade</b>	Bejdset
<b>Størrelse</b>	500x300x50 mm
<b>Vare farve</b>	Rustfrit
<b>Version</b>	Glem ikke gitter/udløbs hus

<b>Produktnummer</b>	818187
<b>Dimension</b>	OutletForChannel200
<b>Funktion</b>	Udløb midt

<b>Gulvbelægning</b>	Klinkegulv til smørremembran
<b>Gulvkonstruktion</b>	Betongulv
<b>Materiale</b>	Syrefast rustfrit stål EN 1.4404
<b>Overflade</b>	Bejdset
<b>Størrelse</b>	300x300x200 mm
<b>Vare farve</b>	Rustfrit
<b>Version</b>	Glem ikke gitter/udløbs hus

<b>Produktnummer</b>	818188
<b>Dimension</b>	OutletForChannel200
<b>Funktion</b>	Udløb midt

<b>Gulvbelægning</b>	Klinkegulv til smørremembran
<b>Gulvkonstruktion</b>	Betongulv
<b>Materiale</b>	Syrefast rustfrit stål EN 1.4404
<b>Overflade</b>	Bejdset
<b>Størrelse</b>	500x300x200 mm
<b>Vare farve</b>	Rustfrit
<b>Version</b>	Glem ikke gitter/udløbs hus

<b>Produktnummer</b>	818189
<b>Dimension</b>	OutletForChannel200
<b>Funktion</b>	Udløb midt

<b>Gulvbelægning</b>	Klinkegulv til smørremembran
<b>Gulvkonstruktion</b>	Betongulv
<b>Materiale</b>	Syrefast rustfrit stål EN 1.4404
<b>Overflade</b>	Bejdset
<b>Størrelse</b>	800x500x200 mm
<b>Vare farve</b>	Rustfrit
<b>Version</b>	Glem ikke gitter/udløbs hus

<b>Produktnummer</b>	818192
<b>Dimension</b>	OutletForChannel200
<b>Funktion</b>	Udløb midt

<b>Gulvbelægning</b>	Klinkegulv til smørremembran
<b>Gulvkonstruktion</b>	Betongulv
<b>Materiale</b>	Syrefast rustfrit stål EN 1.4404
<b>Overflade</b>	Bejdset
<b>Størrelse</b>	1000x300x50 mm
<b>Vare farve</b>	Rustfrit
<b>Version</b>	Glem ikke gitter/udløbs hus

<b>Produktnummer</b>	818193
<b>Dimension</b>	OutletForChannel200
<b>Funktion</b>	Udløb midt

<b>Gulvbelægning</b>	Klinkegulv til smørremembran
<b>Gulvkonstruktion</b>	Betongulv
<b>Materiale</b>	Syrefast rustfrit stål EN 1.4404
<b>Overflade</b>	Bejdset
<b>Størrelse</b>	1200x600x100 mm
<b>Vare farve</b>	Rustfrit
<b>Version</b>	Glem ikke gitter/udløbs hus

<b>Produktnummer</b>	856722
<b>Dimension</b>	OutletForChannel200
<b>Funktion</b>	Udløb midt

<b>Gulvbelægning</b>	Beton
<b>Gulvkonstruktion</b>	Betongulv
<b>Materiale</b>	Syrefast rustfrit stål EN 1.4404
<b>Overflade</b>	Bejdset
<b>Størrelse</b>	900x600x200 mm
<b>Vare farve</b>	Rustfrit
<b>Version</b>	Glem ikke gitter/udløbs hus