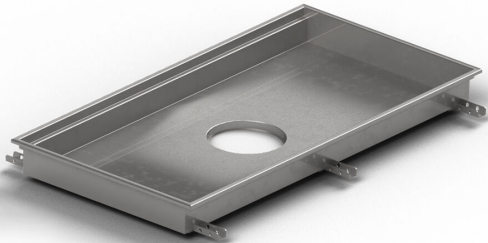


Produktnummer 818102

Purusrende volym er en gulvrende fremstillet i lavet syrefast rustfrit stål til installation i betongulve. Gulvrenden er 400x400x100 mm med et centralt placeret udløb og er beregnet til beton som overfladelag. Gulvrenden skal suppleres med rist, samt udløbshus i syrefast rustfrit stål. Purus volym er tilpasset miljøer med krav til hygiejne, har et stort volumen og høj flowkapacitet.



Produktnummer 818103

Purusrende volym er en gulvrende fremstillet i lavet syrefast rustfrit stål til installation i betongulve. Gulvrenden er 600x400x100 mm med et centralt placeret udløb og er beregnet til beton som overfladelag. Gulvrenden skal suppleres med rist, samt udløbshus i syrefast rustfrit stål. Purus volym er tilpasset miljøer med krav til hygiejne, har et stort volumen og høj flowkapacitet.

Produktnummer 818104

Purusrende volym er en gulvrende fremstillet i lavet syrefast rustfrit stål til installation i betongulve. Gulvrenden er 900x600x100 mm med et centralt placeret udløb og er beregnet til beton som overfladelag. Gulvrenden skal suppleres med rist, samt udløbshus i syrefast rustfrit stål. Purus volym er tilpasset miljøer med krav til hygiejne, har et stort volumen og høj flowkapacitet.

Produktnummer 818105

Purusrende volym er en gulvrende fremstillet i lavet syrefast rustfrit stål til installation i betongulve. Gulvrenden er 800x500x100 mm med et centralt placeret udløb og er beregnet til beton som overfladelag. Gulvrenden skal suppleres med rist, samt udløbshus i syrefast rustfrit stål. Purus volym er tilpasset miljøer med krav til hygiejne, har et stort volumen og høj flowkapacitet.

Produktnummer 818113

Purusrende volym er en gulvrende fremstillet i lavet syrefast rustfrit stål til installation i betongulve. Gulvrenden er 1000x300x50 mm med et centralt placeret udløb og er beregnet til beton som overfladelag. Gulvrenden skal suppleres med rist, samt udløbshus i syrefast rustfrit stål. Purus volym er tilpasset miljøer med krav til hygiejne, har et stort volumen og høj flowkapacitet.

Produktnummer 818107

Purusrende volym er en gulvrende fremstillet i lavet syrefast rustfrit stål til installation i betongulve. Gulvrenden er 300x300x200 mm med et centralt placeret udløb og er beregnet til beton som overfladelag. Gulvrenden skal suppleres med rist, samt udløbshus i syrefast rustfrit stål. Purus volym er tilpasset miljøer med krav til hygiejne, har et stort volumen og høj flowkapacitet.

Produktnummer 818108

Purusrende volym er en gulvrende fremstillet i lavet syrefast rustfrit stål til

installation i betongulve. Gulvrenden er 500x300x200 mm med et centralt placeret udløb og er beregnet til beton som overfladelag. Gulvrenden skal suppleres med rist, samt udløbshus i syrefast rustfrit stål. Purus volym er tilpasset miljøer med krav til hygiejne, har et stort volumen og høj flowkapacitet.

Produktnummer 818109

Purusrende volym er en gulvrende fremstillet i lavet syrefast rustfrit stål til installation i betongulve. Gulvrenden er 800x500x200 mm med et centralt placeret udløb og er beregnet til beton som overfladelag. Gulvrenden skal suppleres med rist, samt udløbshus i syrefast rustfrit stål. Purus volym er tilpasset miljøer med krav til hygiejne, har et stort volumen og høj flowkapacitet.

Produktnummer 818112

Purusrende volym er en gulvrende fremstillet i lavet syrefast rustfrit stål til installation i betongulve. Gulvrenden er 500x300x50 mm med et centralt placeret udløb og er beregnet til beton som overfladelag. Gulvrenden skal suppleres med rist, samt udløbshus i syrefast rustfrit stål. Purus volym er tilpasset miljøer med krav til hygiejne, har et stort volumen og høj flowkapacitet.

Produktnummer 818115

Purusrende volym er en gulvrende fremstillet i lavet syrefast rustfrit stål til installation i betongulve. Gulvrenden er 1200x600x100 mm med et centralt placeret udløb og er beregnet til beton som

overfladelag. Gulvrenden skal suppleres med rist, samt udløbshus i syrefast rustfrit stål. Purus volym er tilpasset miljøer med krav til hygiejne, har et stort volumen og høj flowkapacitet.

Produktnummer 856720

Purusrende volym er en gulvrende fremstillet i lavet syrefast rustfrit stål til installation i betongulve. Gulvrenden er 900x600x200 mm med et centralt placeret udløb og er beregnet til beton som overfladelag. Gulvrenden skal suppleres med rist, samt udløbshus i syrefast rustfrit stål. Purus volym er tilpasset miljøer med krav til hygiejne, har et stort volumen og høj flowkapacitet.

Specifikationer

Purusrende volym er en gulvrende fremstillet i lavet syrefast rustfrit stål til installation i betongulve. Gulvrenden er 400x400x100 mm med et centralt placeret udløb og er beregnet til beton som overfladelag. Gulvrenden skal suppleres med rist, samt udløbshus i syrefast rustfrit stål. Purus volym er tilpasset miljøer med krav til hygiejne, har et stort volumen og høj flowkapacitet.

Produktnummer	818102
Dimension	OutletForChannel200
Elektriske data	15 l
Funktion	Udløb midt
Gulvbelægning	Beton
Gulvkonstruktion	Betongulv
Materiale	Syrefast rustfrit stål EN 1.4404

Overflade	Bejdset
Størrelse	400x400x100 mm
Vare farve	Rustfrit
Version	Glem ikke gitter/udløbs hus
Produktnummer	818103
Dimension	OutletForChannel200
Elektriske data	23 l
Funktion	Udløb midt
Gulvbelægning	Beton
Gulvkonstruktion	Betongulv
Materiale	Syrefast rustfrit stål EN 1.4404
Overflade	Bejdset
Størrelse	600x400x100 mm
Vare farve	Rustfrit
Version	Glem ikke gitter/udløbs hus
Produktnummer	818104
Dimension	OutletForChannel200
Elektriske data	51 l
Funktion	Udløb midt
Gulvbelægning	Beton

Gulvkonstruktion	Betongulv
Materiale	Syrefast rustfrit stål EN 1.4404
Overflade	Bejdset
Størrelse	900x600x100 mm
Vare farve	Rustfrit
Version	Glem ikke gitter/udløbs hus
Produktnummer	818105
Dimension	OutletForChannel200
Elektriske data	38 l
Funktion	Udløb midt
Gulvbelægning	Beton
Gulvkonstruktion	Betongulv
Materiale	Syrefast rustfrit stål EN 1.4404
Overflade	Bejdset
Størrelse	800x500x100 mm
Vare farve	Rustfrit
Version	Glem ikke gitter/udløbs hus
Produktnummer	818113
Dimension	OutletForChannel200
Funktion	Udløb midt

Gulvbelægning	Beton
Gulvkonstruktion	Betongulv
Materiale	Syrefast rustfrit stål EN 1.4404
Overflade	Bejdset
Størrelse	1000x300x50 mm
Vare farve	Rustfrit
Version	Glem ikke gitter/udløbs hus

Produktnummer	818107
Dimension	OutletForChannel200
Funktion	Udløb midt

Gulvbelægning	Beton
Gulvkonstruktion	Betongulv
Materiale	Syrefast rustfrit stål EN 1.4404
Overflade	Bejdset
Størrelse	300x300x200 mm
Vare farve	Rustfrit
Version	Glem ikke gitter/udløbs hus

Produktnummer	818108
Dimension	OutletForChannel200
Funktion	Udløb midt

Gulvbelægning	Beton
Gulvkonstruktion	Betongulv
Materiale	Syrefast rustfrit stål EN 1.4404
Overflade	Bejdset
Størrelse	500x300x200 mm
Vare farve	Rustfrit
Version	Glem ikke gitter/udløbs hus

Produktnummer	818109
Dimension	OutletForChannel200
Funktion	Udløb midt

Gulvbelægning	Beton
Gulvkonstruktion	Betongulv
Materiale	Syrefast rustfrit stål EN 1.4404
Overflade	Bejdset
Størrelse	800x500x200 mm
Vare farve	Rustfrit
Version	Glem ikke gitter/udløbs hus

Produktnummer	818112
Dimension	OutletForChannel200
Funktion	Udløb midt

Gulvbelægning	Beton
Gulvkonstruktion	Betongulv
Materiale	Syrefast rustfrit stål EN 1.4404
Overflade	Bejdset
Størrelse	500x300x50 mm
Vare farve	Rustfrit
Version	Glem ikke gitter/udløbs hus

Produktnummer	818115
Dimension	OutletForChannel200
Funktion	Udløb midt

Gulvbelægning	Beton
Gulvkonstruktion	Betongulv
Materiale	Syrefast rustfrit stål EN 1.4404
Overflade	Bejdset
Størrelse	1200x600x100 mm
Vare farve	Rustfrit
Version	Glem ikke gitter/udløbs hus

Produktnummer	856720
Dimension	OutletForChannel200
Funktion	Udløb midt

Gulvbelægning	Beton
Gulvkonstruktion	Betongulv
Materiale	Syrefast rustfrit stål EN 1.4404
Overflade	Bejdset
Størrelse	900x600x200 mm
Vare farve	Rustfrit
Version	Glem ikke gitter/udløbs hus