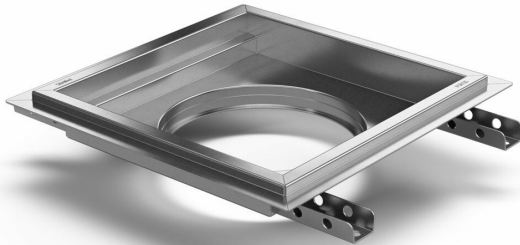


Produktnummer 818170

Purusrende kvadrat 200 er en gulvrende lavet af syrefast rustfrit stål til installation i betongulve. Gulvrenden er 200×200 og er beregnet til epoxygulve som overfladelag. Gulvrenden skal suppleres med rist, samt udløbshus i syrefast rustfrit stål.



Produktnummer 818171

Purusrende kvadrat 300 er en gulvrende fremstillet i syrefast rustfrit stål til installation i betongulve. Gulvrenden er 300×300 og er beregnet til epoxy som overfladelag. Gulvrenden skal suppleres med rist, samt udløbshus i syrefast rustfrit stål.

Specifikationer

Purusrende kvadrat 200 er en gulvrende lavet af syrefast rustfrit stål til installation i betongulve. Gulvrenden er 200×200 og er beregnet til epoxygulve som overfladelag. Gulvrenden skal suppleres med rist, samt udløbshus i syrefast rustfrit stål.

Produktnummer	818170
Dimension	OutletForChannel200
Elektriske data	1,9 l
Funktion	Udløb midt
Gulvbelægning	Epoxy
Gulvkonstruktion	Betongulv

Materiale	Syrefast rustfrit stål EN 1.4404
Overflade	Bejdset
Størrelse	200x200x50 mm
Vare farve	Rustfrit
Version	Glem ikke gitter/udløbs hus

Produktnummer	818171
Dimension	OutletForChannel200
Elektriske data	3,9 l

Funktion	Udløb midt
-----------------	------------

Gulvbelægning	Epoxy
----------------------	-------

Gulvkonstruktion	Betongulv
-------------------------	-----------

Materiale	Syrefast rustfrit stål EN 1.4404
Overflade	Bejdset
Størrelse	300x300x50 mm
Vare farve	Rustfrit
Version	Glem ikke gitter/udløbs hus