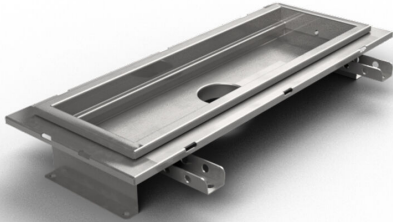


Produktnummer 856660

Purusrende 150 er en gulvrende af syrefast rustfrit stål til installation i betongulve. Gulvrenden har midtudløb og er beregnet til klinke som overfladelag. Suppler med udløbshus i plast eller syrefast rustfrit stål og gitterrist til højere lastklasser eller rist til K3 (300 kg) belastning.



Produktnummer 856661

Purusrende 150 er en gulvrende af syrefast rustfrit stål til installation i betongulve. Gulvrenden har midtudløb og er beregnet til klinke som overfladelag. Suppler med udløbshus i plast eller syrefast rustfrit stål og gitterrist til højere lastklasser eller rist til K3 (300 kg) belastning.

Produktnummer 856662

Purusrende 150 er en gulvrende af syrefast rustfrit stål til installation i betongulve. Gulvrenden har midtudløb og er beregnet til klinke som overfladelag. Suppler med udløbshus i plast eller syrefast rustfrit stål og gitterrist til højere lastklasser eller rist til K3 (300 kg) belastning.

Produktnummer 856589

Purusrende 150 er en gulvrende af syrefast rustfrit stål til installation i betongulve. Gulvrenden har gavnludløb og er beregnet til klinke som overfladelag. Suppler med udløbshus i plast eller syrefast rustfrit stål og gitterrist til højere lastklasser eller rist til K3 (300 kg) belastning.

Produktnummer 856590

Purusrende 150 er en gulvrende af syrefast rustfrit stål til installation i betongulve. Gulvrenden har gavlundløb og er beregnet til klinke som overfladelag. Suppler med udløbshus i plast eller syrefast rustfrit stål og gitterrist til højere lastklasser eller rist til K3 (300 kg) belastning.

Produktnummer 856653

Purusrende 150 er en gulvrende af syrefast rustfrit stål til installation i betongulve. Gulvrenden har gavlundløb og er beregnet til klinke som overfladelag. Suppler med udløbshus i plast eller syrefast rustfrit stål og gitterrist til højere lastklasser eller rist til K3 (300 kg) belastning.

Produktnummer 856654

Purusrende 150 er en gulvrende af syrefast rustfrit stål til installation i betongulve. Gulvrenden har gavlundløb og er beregnet til klinke som overfladelag. Suppler med udløbshus i plast eller syrefast rustfrit stål og gitterrist til højere lastklasser eller rist til K3 (300 kg) belastning.

Produktnummer 856655

Purusrende 150 er en gulvrende af syrefast rustfrit stål til installation i betongulve. Gulvrenden har gavlundløb og er beregnet til klinke som overfladelag. Suppler med udløbshus i plast eller syrefast rustfrit stål og gitterrist til højere lastklasser eller rist til K3 (300 kg) belastning.

Produktnummer 856656

Purusrende 150 er en gulvrende af syrefast rustfrit stål til installation i betongulve. Gulvrenden har gavlundløb og er beregnet til klinke som overfladelag. Suppler med udløbshus i plast eller syrefast rustfrit stål og gitterrist til højere lastklasser eller rist til K3 (300 kg) belastning.

Produktnummer 856657

Purusrende 150 er en gulvrende af syrefast rustfrit stål til installation i betongulve. Gulvrenden har gavlundløb og er beregnet til klinke som overfladelag. Suppler med udløbshus i plast eller syrefast rustfrit stål og gitterrist til højere lastklasser eller rist til K3 (300 kg) belastning.

Produktnummer 856658

Purusrende 150 er en gulvrende af syrefast rustfrit stål til installation i betongulve. Gulvrenden har gavlundløb og er beregnet til klinke som overfladelag. Suppler med udløbshus i plast eller syrefast rustfrit stål og gitterrist til højere lastklasser eller rist til K3 (300 kg) belastning.

Produktnummer 856659

Purusrende 150 er en gulvrende af syrefast rustfrit stål til installation i betongulve. Gulvrenden har gavlundløb og er beregnet til klinke som overfladelag. Suppler med udløbshus i plast eller syrefast rustfrit stål og gitterrist til højere lastklasser eller rist til K3 (300 kg) belastning.

Specifikationer

Purusrende 150 er en gulvrende af syrefast rustfrit stål til installation i betongulve. Gulvrenden har midtudløb og er beregnet til klinke som overfladelag. Suppler med udløbshus i plast eller syrefast rustfrit stål og gitterrist til højere lastklasser eller rist til K3 (300 kg) belastning.

Produktnummer	856660
Dimension	OutletForChannel100
Funktion	Udløb midt
Gulvbelægning	Klinkegulv til smørremembran
Gulvkonstruktion	Betongulv
Materiale	Syrefast rustfrit stål EN 1.4404
Overflade	Bejdset
Størrelse	800×150 mm
Vare farve	Rustfrit
Version	Glem ikke gitter/udløbs hus

Produktnummer	856661
Dimension	OutletForChannel100
Funktion	Udløb midt
Gulvbelægning	Klinkegulv til smørremembran
Gulvkonstruktion	Betongulv
Materiale	Syrefast rustfrit stål EN 1.4404
Overflade	Bejdset

Størrelse	1000×150 mm
Vare farve	Rustfrit
Version	Glem ikke gitter/udløbs hus
Produktnummer	856662
Dimension	OutletForChannel100
Funktion	Udløb midt
Gulvbelægning	Klinkegulv til smørremembran
Gulvkonstruktion	Betongulv
Materiale	Syrefast rustfrit stål EN 1.4404
Overflade	Bejdset
Størrelse	1200×150 mm
Vare farve	Rustfrit
Version	Glem ikke gitter/udløbs hus
Produktnummer	856589
Dimension	OutletForChannel100
Funktion	Udløb midt
Gulvbelægning	Klinkegulv til smørremembran
Gulvkonstruktion	Betongulv
Materiale	Syrefast rustfrit stål EN 1.4404
Overflade	Bejdset

Størrelse	500×150 mm
Vare farve	Rustfrit
Version	Glem ikke gitter/udløbs hus
Produktnummer	856590
Dimension	OutletForChannel100
Funktion	Udløb midt
Gulvbelægning	Klinkegulv til smørremembran
Gulvkonstruktion	Betongulv
Materiale	Syrefast rustfrit stål EN 1.4404
Overflade	Bejdset
Størrelse	1300×150 mm
Vare farve	Rustfrit
Version	Glem ikke gitter/udløbs hus
Produktnummer	856653
Dimension	OutletForChannel100
Funktion	Udløb midt
Gulvbelægning	Klinkegulv til smørremembran
Gulvkonstruktion	Betongulv
Materiale	Syrefast rustfrit stål EN 1.4404
Overflade	Bejdset

Størrelse	600×150 mm
Vare farve	Rustfrit
Version	Glem ikke gitter/udløbs hus
Produktnummer	856654
Dimension	OutletForChannel100
Funktion	Udløb midt
Gulvbelægning	Klinkegulv til smørremembran
Gulvkonstruktion	Betongulv
Materiale	Syrefast rustfrit stål EN 1.4404
Overflade	Bejdset
Størrelse	900×150 mm
Vare farve	Rustfrit
Version	Glem ikke gitter/udløbs hus
Produktnummer	856655
Dimension	OutletForChannel100
Funktion	Udløb midt
Gulvbelægning	Klinkegulv til smørremembran
Gulvkonstruktion	Betongulv
Materiale	Syrefast rustfrit stål EN 1.4404
Overflade	Bejdset

Størrelse	1100×150 mm
Vare farve	Rustfrit
Version	Glem ikke gitter/udløbs hus
Produktnummer	856656
Dimension	OutletForChannel100
Funktion	Udløb midt
Gulvbelægning	Klinkegulv til smørremembran
Gulvkonstruktion	Betongulv
Materiale	Syrefast rustfrit stål EN 1.4404
Overflade	Bejdset
Størrelse	1400×150 mm
Vare farve	Rustfrit
Version	Glem ikke gitter/udløbs hus
Produktnummer	856657
Dimension	OutletForChannel100
Funktion	Udløb midt
Gulvbelægning	Klinkegulv til smørremembran
Gulvkonstruktion	Betongulv
Materiale	Syrefast rustfrit stål EN 1.4404
Overflade	Bejdset

Størrelse	1500×150 mm
Vare farve	Rustfrit
Version	Glem ikke gitter/udløbs hus
Produktnummer	856658
Dimension	OutletForChannel100
Funktion	Udløb midt
Gulvbelægning	Klinkegulv til smørremembran
Gulvkonstruktion	Betongulv
Materiale	Syrefast rustfrit stål EN 1.4404
Overflade	Bejdset
Størrelse	2000×150 mm
Vare farve	Rustfrit
Version	Glem ikke gitter/udløbs hus
Produktnummer	856659
Dimension	OutletForChannel100
Funktion	Udløb midt
Gulvbelægning	Klinkegulv til smørremembran
Gulvkonstruktion	Betongulv
Materiale	Syrefast rustfrit stål EN 1.4404
Overflade	Bejdset

Størrelse

2500×150 mm

Vare farve

Rustfrit

Version

Glem ikke gitter/udløbs hus