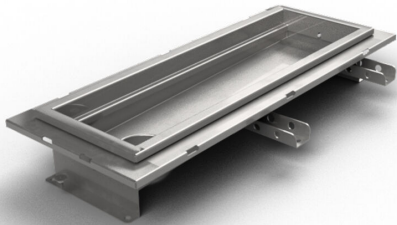


Produktnummer 856670

Purusrende 150 er en gulvrende af syrefast rustfrit stål til installation i betongulve. Gulvrenden har galvudløb og er beregnet til klinke som overfladelag. Suppler med udløbshus i plast eller syrefast rustfrit stål og gitterrist til højere lastklasser eller rist til K3 (300 kg) belastning.



Produktnummer 856671

Purusrende 150 er en gulvrende af syrefast rustfrit stål til installation i betongulve. Gulvrenden har gavludløb og er beregnet til klinke som overfladelag. Suppler med udløbshus i plast eller syrefast rustfrit stål og gitterrist til højere lastklasser eller rist til K3 (300 kg) belastning.

Produktnummer 856672

Purusrende 150 er en gulvrende af syrefast rustfrit stål til installation i betongulve. Gulvrenden har gavludløb og er beregnet til klinke som overfladelag. Suppler med udløbshus i plast eller syrefast rustfrit stål og gitterrist til højere lastklasser eller rist til K3 (300 kg) belastning.

Produktnummer 856591

Purusrende 150 er en gulvrende af syrefast rustfrit stål til installation i betongulve. Gulvrenden har gavludløb og er beregnet til klinke som overfladelag. Suppler med udløbshus i plast eller syrefast rustfrit stål og gitterrist til højere lastklasser eller rist til K3 (300 kg) belastning.

Produktnummer 856592

Purusrende 150 er en gulvrende af syrefast rustfrit stål til installation i betongulve. Gulvrenden har gavlundløb og er beregnet til klinke som overfladelag. Suppler med udløbshus i plast eller syrefast rustfrit stål og gitterrist til højere lastklasser eller rist til K3 (300 kg) belastning.

Produktnummer 856663

Purusrende 150 er en gulvrende af syrefast rustfrit stål til installation i betongulve. Gulvrenden har gavlundløb og er beregnet til klinke som overfladelag. Suppler med udløbshus i plast eller syrefast rustfrit stål og gitterrist til højere lastklasser eller rist til K3 (300 kg) belastning.

Produktnummer 856664

Purusrende 150 er en gulvrende af syrefast rustfrit stål til installation i betongulve. Gulvrenden har gavlundløb og er beregnet til klinke som overfladelag. Suppler med udløbshus i plast eller syrefast rustfrit stål og gitterrist til højere lastklasser eller rist til K3 (300 kg) belastning.

Produktnummer 856665

Purusrende 150 er en gulvrende af syrefast rustfrit stål til installation i betongulve. Gulvrenden har gavlundløb og er beregnet til klinke som overfladelag. Suppler med udløbshus i plast eller syrefast rustfrit stål og gitterrist til højere lastklasser eller rist til K3 (300 kg) belastning.

Produktnummer 856666

Purusrende 150 er en gulvrende af syrefast rustfrit stål til installation i betongulve. Gulvrenden har gavlundløb og er beregnet til klinke som overfladelag. Suppler med udløbshus i plast eller syrefast rustfrit stål og gitterrist til højere lastklasser eller rist til K3 (300 kg) belastning.

Produktnummer 856667

Purusrende 150 er en gulvrende af syrefast rustfrit stål til installation i betongulve. Gulvrenden har gavlundløb og er beregnet til klinke som overfladelag. Suppler med udløbshus i plast eller syrefast rustfrit stål og gitterrist til højere lastklasser eller rist til K3 (300 kg) belastning.

Produktnummer 856668

Purusrende 150 er en gulvrende af syrefast rustfrit stål til installation i betongulve. Gulvrenden har gavlundløb og er beregnet til klinke som overfladelag. Suppler med udløbshus i plast eller syrefast rustfrit stål og gitterrist til højere lastklasser eller rist til K3 (300 kg) belastning.

Produktnummer 856669

Purusrende 150 er en gulvrende af syrefast rustfrit stål til installation i betongulve. Gulvrenden har gavlundløb og er beregnet til klinke som overfladelag. Suppler med udløbshus i plast eller syrefast rustfrit stål og gitterrist til højere lastklasser eller rist til K3 (300 kg) belastning.

Specifikationer

Purusrende 150 er en gulvrende af syrefast rustfrit stål til installation i betongulve. Gulvrenden har galvudløb og er beregnet til klinke som overfladelag. Suppler med udløbshus i plast eller syrefast rustfrit stål og gitterrist til højere lastklasser eller rist til K3 (300 kg) belastning.

Produktnummer	856670
Dimension	OutletForChannel100
Funktion	Udløb gavl
Gulvbelægning	Klinkegulv til smørremembran
Gulvkonstruktion	Betongulv
Materiale	Syrefast rustfrit stål EN 1.4404
Overflade	Bejdset
Størrelse	800×150 mm
Vare farve	Rustfrit
Version	Glem ikke gitter/udløbs hus

Produktnummer	856671
Dimension	OutletForChannel100
Funktion	Udløb gavl
Gulvbelægning	Klinkegulv til smørremembran
Gulvkonstruktion	Betongulv
Materiale	Syrefast rustfrit stål EN 1.4404
Overflade	Bejdset

Størrelse	1000×150 mm
Vare farve	Rustfrit
Version	Glem ikke gitter/udløbs hus
Produktnummer	856672
Dimension	OutletForChannel100
Funktion	Udløb gavl
Gulvbelægning	Klinkegulv til smørremembran
Gulvkonstruktion	Betongulv
Materiale	Syrefast rustfrit stål EN 1.4404
Overflade	Bejdset
Størrelse	1200×150 mm
Vare farve	Rustfrit
Version	Glem ikke gitter/udløbs hus
Produktnummer	856591
Dimension	OutletForChannel100
Funktion	Udløb gavl
Gulvbelægning	Klinkegulv til smørremembran
Gulvkonstruktion	Betongulv
Materiale	Syrefast rustfrit stål EN 1.4404
Overflade	Bejdset

Størrelse	500×150 mm
Vare farve	Rustfrit
Version	Glem ikke gitter/udløbs hus
Produktnummer	856592
Dimension	OutletForChannel100
Funktion	Udløb gavl
Gulvbelægning	Klinkegulv til smørremembran
Gulvkonstruktion	Betongulv
Materiale	Syrefast rustfrit stål EN 1.4404
Overflade	Bejdset
Størrelse	1300×150 mm
Vare farve	Rustfrit
Version	Glem ikke gitter/udløbs hus
Produktnummer	856663
Dimension	OutletForChannel100
Funktion	Udløb gavl
Gulvbelægning	Klinkegulv til smørremembran
Gulvkonstruktion	Betongulv
Materiale	Syrefast rustfrit stål EN 1.4404
Overflade	Bejdset

Størrelse	600×150 mm
Vare farve	Rustfrit
Version	Glem ikke gitter/udløbs hus
Produktnummer	856664
Dimension	OutletForChannel100
Funktion	Udløb gavl
Gulvbelægning	Klinkegulv til smørremembran
Gulvkonstruktion	Betongulv
Materiale	Syrefast rustfrit stål EN 1.4404
Overflade	Bejdset
Størrelse	900×150 mm
Vare farve	Rustfrit
Version	Glem ikke gitter/udløbs hus
Produktnummer	856665
Dimension	OutletForChannel100
Funktion	Udløb gavl
Gulvbelægning	Klinkegulv til smørremembran
Gulvkonstruktion	Betongulv
Materiale	Syrefast rustfrit stål EN 1.4404
Overflade	Bejdset

Størrelse	1100×150 mm
Vare farve	Rustfrit
Version	Glem ikke gitter/udløbs hus
Produktnummer	856666
Dimension	OutletForChannel100
Funktion	Udløb gavl
Gulvbelægning	Klinkegulv til smørremembran
Gulvkonstruktion	Betongulv
Materiale	Syrefast rustfrit stål EN 1.4404
Overflade	Bejdset
Størrelse	1400×150 mm
Vare farve	Rustfrit
Version	Glem ikke gitter/udløbs hus
Produktnummer	856667
Dimension	OutletForChannel100
Funktion	Udløb gavl
Gulvbelægning	Klinkegulv til smørremembran
Gulvkonstruktion	Betongulv
Materiale	Syrefast rustfrit stål EN 1.4404
Overflade	Bejdset

Størrelse	1500×150 mm
Vare farve	Rustfrit
Version	Glem ikke gitter/udløbs hus
Produktnummer	856668
Dimension	OutletForChannel100
Funktion	Udløb gavl
Gulvbelægning	Klinkegulv til smørremembran
Gulvkonstruktion	Betongulv
Materiale	Syrefast rustfrit stål EN 1.4404
Overflade	Bejdset
Størrelse	2000×150 mm
Vare farve	Rustfrit
Version	Glem ikke gitter/udløbs hus
Produktnummer	856669
Dimension	OutletForChannel100
Funktion	Udløb gavl
Gulvbelægning	Klinkegulv til smørremembran
Gulvkonstruktion	Betongulv
Materiale	Syrefast rustfrit stål EN 1.4404
Overflade	Bejdset

Størrelse

2500×150 mm

Vare farve

Rustfrit

Version

Glem ikke gitter/udløbs hus