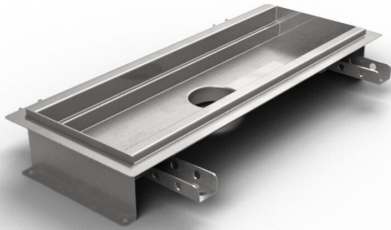


Produktnummer 856620

Purusrende 150 er en gulvrende af syrefast rustfrit stål til installation i betongulve. Gulvrenden har midtudløb og er beregnet til epoxy som overfladelag. Suppler med udløbshus i plast eller syrefast rustfrit stål og gitterrist til højere lastklasser eller rist til K3 (300 kg) belastning.



Produktnummer 856621

Purusrende 150 er en gulvrende af syrefast rustfrit stål til installation i betongulve. Gulvrenden har midtudløb og er beregnet til epoxy som overfladelag. Suppler med udløbshus i plast eller syrefast rustfrit stål og gitterrist til højere lastklasser eller rist til K3 (300 kg) belastning.

Produktnummer 856622

Purusrende 150 er en gulvrende af syrefast rustfrit stål til installation i betongulve. Gulvrenden har midtudløb og er beregnet til epoxy som overfladelag. Suppler med udløbshus i plast eller syrefast rustfrit stål og gitterrist til højere lastklasser eller rist til K3 (300 kg) belastning.

Produktnummer 856585

Purusrende 150 er en gulvrende af syrefast rustfrit stål til installation i betongulve. Gulvrenden har gavnludløb og er beregnet til epoxy som overfladelag. Suppler med udløbshus i plast eller syrefast rustfrit stål og gitterrist til højere lastklasser eller rist til K3 (300 kg) belastning.

Produktnummer 856586

Purusrende 150 er en gulvrende af syrefast rustfrit stål til installation i betongulve. Gulvrenden har gavlundløb og er beregnet til epoxy som overfladelag. Suppler med udløbshus i plast eller syrefast rustfrit stål og gitterrist til højere lastklasser eller rist til K3 (300 kg) belastning.

Produktnummer 856633

Purusrende 150 er en gulvrende af syrefast rustfrit stål til installation i betongulve. Gulvrenden har gavlundløb og er beregnet til epoxy som overfladelag. Suppler med udløbshus i plast eller syrefast rustfrit stål og gitterrist til højere lastklasser eller rist til K3 (300 kg) belastning.

Produktnummer 856634

Purusrende 150 er en gulvrende af syrefast rustfrit stål til installation i betongulve. Gulvrenden har gavlundløb og er beregnet til epoxy som overfladelag. Suppler med udløbshus i plast eller syrefast rustfrit stål og gitterrist til højere lastklasser eller rist til K3 (300 kg) belastning.

Produktnummer 856635

Purusrende 150 er en gulvrende af syrefast rustfrit stål til installation i betongulve. Gulvrenden har gavlundløb og er beregnet til epoxy som overfladelag. Suppler med udløbshus i plast eller syrefast rustfrit stål og gitterrist til højere lastklasser eller rist til K3 (300 kg) belastning.

Produktnummer 856636

Purusrende 150 er en gulvrende af syrefast rustfrit stål til installation i betongulve. Gulvrenden har gavlundløb og er beregnet til epoxy som overfladelag. Suppler med udløbshus i plast eller syrefast rustfrit stål og gitterrist til højere lastklasser eller rist til K3 (300 kg) belastning.

Produktnummer 856637

Purusrende 150 er en gulvrende af syrefast rustfrit stål til installation i betongulve. Gulvrenden har gavlundløb og er beregnet til epoxy som overfladelag. Suppler med udløbshus i plast eller syrefast rustfrit stål og gitterrist til højere lastklasser eller rist til K3 (300 kg) belastning.

Produktnummer 856638

Purusrende 150 er en gulvrende af syrefast rustfrit stål til installation i betongulve. Gulvrenden har gavlundløb og er beregnet til epoxy som overfladelag. Suppler med udløbshus i plast eller syrefast rustfrit stål og gitterrist til højere lastklasser eller rist til K3 (300 kg) belastning.

Produktnummer 856639

Purusrende 150 er en gulvrende af syrefast rustfrit stål til installation i betongulve. Gulvrenden har gavlundløb og er beregnet til epoxy som overfladelag. Suppler med udløbshus i plast eller syrefast rustfrit stål og gitterrist til højere lastklasser eller rist til K3 (300 kg) belastning.

Specifikationer

Purusrende 150 er en gulvrende af syrefast rustfrit stål til installation i betongulve. Gulvrenden har midtudløb og er beregnet til epoxy som overfladelag. Suppler med udløbshus i plast eller syrefast rustfrit stål og gitterrist til højere lastklasser eller rist til K3 (300 kg) belastning.

Produktnummer	856620
Dimension	OutletForChannel100
Funktion	Udløb midt
Gulvbelægning	Epoxy
Gulvkonstruktion	Betongulv
Materiale	Syrefast rustfrit stål EN 1.4404
Overflade	Bejdset
Størrelse	800×150 mm
Vare farve	Rustfrit
Version	Glem ikke gitter/udløbs hus

Produktnummer	856621
Dimension	OutletForChannel100
Funktion	Udløb midt
Gulvbelægning	Epoxy
Gulvkonstruktion	Betongulv
Materiale	Syrefast rustfrit stål EN 1.4404
Overflade	Bejdset

Størrelse	1000×150 mm
Vare farve	Rustfrit
Version	Glem ikke gitter/udløbs hus
Produktnummer	856622
Dimension	OutletForChannel100
Funktion	Udløb midt
Gulvbelægning	Epoxy
Gulvkonstruktion	Betongulv
Materiale	Syrefast rustfrit stål EN 1.4404
Overflade	Bejdset
Størrelse	1200×150 mm
Vare farve	Rustfrit
Version	Glem ikke gitter/udløbs hus
Produktnummer	856585
Dimension	OutletForChannel100
Funktion	Udløb midt
Gulvbelægning	Epoxy
Gulvkonstruktion	Betongulv
Materiale	Syrefast rustfrit stål EN 1.4404
Overflade	Bejdset

Størrelse	500×150 mm
Vare farve	Rustfrit
Version	Glem ikke gitter/udløbs hus
Produktnummer	856586
Dimension	OutletForChannel100
Funktion	Udløb midt
Gulvbelægning	Epoxy
Gulvkonstruktion	Betongulv
Materiale	Syrefast rustfrit stål EN 1.4404
Overflade	Bejdset
Størrelse	1300×150 mm
Vare farve	Rustfrit
Version	Glem ikke gitter/udløbs hus
Produktnummer	856633
Dimension	OutletForChannel100
Funktion	Udløb midt
Gulvbelægning	Epoxy
Gulvkonstruktion	Betongulv
Materiale	Syrefast rustfrit stål EN 1.4404
Overflade	Bejdset

Størrelse	600×150 mm
Vare farve	Rustfrit
Version	Glem ikke gitter/udløbs hus
Produktnummer	856634
Dimension	OutletForChannel100
Funktion	Udløb midt
Gulvbelægning	Epoxy
Gulvkonstruktion	Betongulv
Materiale	Syrefast rustfrit stål EN 1.4404
Overflade	Bejdset
Størrelse	900×150 mm
Vare farve	Rustfrit
Version	Glem ikke gitter/udløbs hus
Produktnummer	856635
Dimension	OutletForChannel100
Funktion	Udløb midt
Gulvbelægning	Epoxy
Gulvkonstruktion	Betongulv
Materiale	Syrefast rustfrit stål EN 1.4404
Overflade	Bejdset

Størrelse	1100×150 mm
Vare farve	Rustfrit
Version	Glem ikke gitter/udløbs hus
Produktnummer	856636
Dimension	OutletForChannel100
Funktion	Udløb midt
Gulvbelægning	Epoxy
Gulvkonstruktion	Betongulv
Materiale	Syrefast rustfrit stål EN 1.4404
Overflade	Bejdset
Størrelse	1400×150 mm
Vare farve	Rustfrit
Version	Glem ikke gitter/udløbs hus
Produktnummer	856637
Dimension	OutletForChannel100
Funktion	Udløb midt
Gulvbelægning	Epoxy
Gulvkonstruktion	Betongulv
Materiale	Syrefast rustfrit stål EN 1.4404
Overflade	Bejdset

Størrelse	1500×150 mm
Vare farve	Rustfrit
Version	Glem ikke gitter/udløbs hus
Produktnummer	856638
Dimension	OutletForChannel100
Funktion	Udløb midt
Gulvbelægning	Epoxy
Gulvkonstruktion	Betongulv
Materiale	Syrefast rustfrit stål EN 1.4404
Overflade	Bejdset
Størrelse	2000×150 mm
Vare farve	Rustfrit
Version	Glem ikke gitter/udløbs hus
Produktnummer	856639
Dimension	OutletForChannel100
Funktion	Udløb midt
Gulvbelægning	Epoxy
Gulvkonstruktion	Betongulv
Materiale	Syrefast rustfrit stål EN 1.4404
Overflade	Bejdset

Størrelse

2500×150 mm

Vare farve

Rustfrit

Version

Glem ikke gitter/udløbs hus