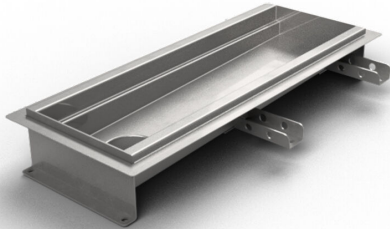


Produktnummer 856630

Purusrende 150 er en gulvrende af syrefast rustfrit stål til installation i betongulve. Gulvrenden har galvudløb og er beregnet til epoxy som overfladelag. Suppler med udløbshus i plast eller syrefast rustfrit stål og gitterrist til højere lastklasser eller rist til K3 (300 kg) belastning.



Produktnummer 856631

Purusrende 150 er en gulvrende af syrefast rustfrit stål til installation i betongulve. Gulvrenden har gavludløb og er beregnet til epoxy som overfladelag. Suppler med udløbshus i plast eller syrefast rustfrit stål og gitterrist til højere lastklasser eller rist til K3 (300 kg) belastning.

Produktnummer 856632

Purusrende 150 er en gulvrende af syrefast rustfrit stål til installation i betongulve. Gulvrenden har gavludløb og er beregnet til epoxy som overfladelag. Suppler med udløbshus i plast eller syrefast rustfrit stål og gitterrist til højere lastklasser eller rist til K3 (300 kg) belastning.

Produktnummer 856587

Purusrende 150 er en gulvrende af syrefast rustfrit stål til installation i betongulve. Gulvrenden har gavludløb og er beregnet til epoxy som overfladelag. Suppler med udløbshus i plast eller syrefast rustfrit stål og gitterrist til højere lastklasser eller rist til K3 (300 kg) belastning.

Produktnummer 856588

Purusrende 150 er en gulvrende af syrefast rustfrit stål til installation i betongulve. Gulvrenden har gavlundløb og er beregnet til epoxy som overfladelag. Suppler med udløbshus i plast eller syrefast rustfrit stål og gitterrist til højere lastklasser eller rist til K3 (300 kg) belastning.

Produktnummer 856643

Purusrende 150 er en gulvrende af syrefast rustfrit stål til installation i betongulve. Gulvrenden har gavlundløb og er beregnet til epoxy som overfladelag. Suppler med udløbshus i plast eller syrefast rustfrit stål og gitterrist til højere lastklasser eller rist til K3 (300 kg) belastning.

Produktnummer 856644

Purusrende 150 er en gulvrende af syrefast rustfrit stål til installation i betongulve. Gulvrenden har gavlundløb og er beregnet til epoxy som overfladelag. Suppler med udløbshus i plast eller syrefast rustfrit stål og gitterrist til højere lastklasser eller rist til K3 (300 kg) belastning.

Produktnummer 856645

Purusrende 150 er en gulvrende af syrefast rustfrit stål til installation i betongulve. Gulvrenden har gavlundløb og er beregnet til epoxy som overfladelag. Suppler med udløbshus i plast eller syrefast rustfrit stål og gitterrist til højere lastklasser eller rist til K3 (300 kg) belastning.

Produktnummer 856646

Purusrende 150 er en gulvrende af syrefast rustfrit stål til installation i betongulve. Gulvrenden har gavlundløb og er beregnet til epoxy som overfladelag. Suppler med udløbshus i plast eller syrefast rustfrit stål og gitterrist til højere lastklasser eller rist til K3 (300 kg) belastning.

Produktnummer 856647

Purusrende 150 er en gulvrende af syrefast rustfrit stål til installation i betongulve. Gulvrenden har gavlundløb og er beregnet til epoxy som overfladelag. Suppler med udløbshus i plast eller syrefast rustfrit stål og gitterrist til højere lastklasser eller rist til K3 (300 kg) belastning.

Produktnummer 856648

Purusrende 150 er en gulvrende af syrefast rustfrit stål til installation i betongulve. Gulvrenden har gavlundløb og er beregnet til epoxy som overfladelag. Suppler med udløbshus i plast eller syrefast rustfrit stål og gitterrist til højere lastklasser eller rist til K3 (300 kg) belastning.

Produktnummer 856649

Purusrende 150 er en gulvrende af syrefast rustfrit stål til installation i betongulve. Gulvrenden har gavlundløb og er beregnet til epoxy som overfladelag. Suppler med udløbshus i plast eller syrefast rustfrit stål og gitterrist til højere lastklasser eller rist til K3 (300 kg) belastning.

Specifikationer

Purusrende 150 er en gulvrende af syrefast rustfrit stål til installation i betongulve. Gulvrenden har galvudløb og er beregnet til epoxy som overfladelag. Suppler med udløbshus i plast eller syrefast rustfrit stål og gitterrist til højere lastklasser eller rist til K3 (300 kg) belastning.

Produktnummer	856630
Dimension	OutletForChannel100
Funktion	Udløb gavl
Gulvbelægning	Epoxy
Gulvkonstruktion	Betongulv
Materiale	Syrefast rustfrit stål EN 1.4404
Overflade	Bejdset
Størrelse	800×150 mm
Vare farve	Rustfrit
Version	Glem ikke gitter/udløbs hus

Produktnummer	856631
Dimension	OutletForChannel100
Funktion	Udløb gavl
Gulvbelægning	Epoxy
Gulvkonstruktion	Betongulv
Materiale	Syrefast rustfrit stål EN 1.4404
Overflade	Bejdset

Størrelse	1000×150 mm
Vare farve	Rustfrit
Version	Glem ikke gitter/udløbs hus
Produktnummer	856632
Dimension	OutletForChannel100
Funktion	Udløb gavl
Gulvbelægning	Epoxy
Gulvkonstruktion	Betongulv
Materiale	Syrefast rustfrit stål EN 1.4404
Overflade	Bejdset
Størrelse	1200×150 mm
Vare farve	Rustfrit
Version	Glem ikke gitter/udløbs hus
Produktnummer	856587
Dimension	OutletForChannel100
Funktion	Udløb gavl
Gulvbelægning	Epoxy
Gulvkonstruktion	Betongulv
Materiale	Syrefast rustfrit stål EN 1.4404
Overflade	Bejdset

Størrelse	500×150 mm
Vare farve	Rustfrit
Version	Glem ikke gitter/udløbs hus
Produktnummer	856588
Dimension	OutletForChannel100
Funktion	Udløb gavl
Gulvbelægning	Epoxy
Gulvkonstruktion	Betongulv
Materiale	Syrefast rustfrit stål EN 1.4404
Overflade	Bejdset
Størrelse	1300×150 mm
Vare farve	Rustfrit
Version	Glem ikke gitter/udløbs hus
Produktnummer	856643
Dimension	OutletForChannel100
Funktion	Udløb gavl
Gulvbelægning	Epoxy
Gulvkonstruktion	Betongulv
Materiale	Syrefast rustfrit stål EN 1.4404
Overflade	Bejdset

Størrelse	600×150 mm
Vare farve	Rustfrit
Version	Glem ikke gitter/udløbs hus
Produktnummer	856644
Dimension	OutletForChannel100
Funktion	Udløb gavl
Gulvbelægning	Epoxy
Gulvkonstruktion	Betongulv
Materiale	Syrefast rustfrit stål EN 1.4404
Overflade	Bejdset
Størrelse	900×150 mm
Vare farve	Rustfrit
Version	Glem ikke gitter/udløbs hus
Produktnummer	856645
Dimension	OutletForChannel100
Funktion	Udløb gavl
Gulvbelægning	Epoxy
Gulvkonstruktion	Betongulv
Materiale	Syrefast rustfrit stål EN 1.4404
Overflade	Bejdset

Størrelse	1100×150 mm
Vare farve	Rustfrit
Version	Glem ikke gitter/udløbs hus
Produktnummer	856646
Dimension	OutletForChannel100
Funktion	Udløb gavl
Gulvbelægning	Epoxy
Gulvkonstruktion	Betongulv
Materiale	Syrefast rustfrit stål EN 1.4404
Overflade	Bejdset
Størrelse	1400×150 mm
Vare farve	Rustfrit
Version	Glem ikke gitter/udløbs hus
Produktnummer	856647
Dimension	OutletForChannel100
Funktion	Udløb gavl
Gulvbelægning	Epoxy
Gulvkonstruktion	Betongulv
Materiale	Syrefast rustfrit stål EN 1.4404
Overflade	Bejdset

Størrelse	1500×150 mm
Vare farve	Rustfrit
Version	Glem ikke gitter/udløbs hus
Produktnummer	856648
Dimension	OutletForChannel100
Funktion	Udløb gavl
Gulvbelægning	Epoxy
Gulvkonstruktion	Betongulv
Materiale	Syrefast rustfrit stål EN 1.4404
Overflade	Bejdset
Størrelse	2000×150 mm
Vare farve	Rustfrit
Version	Glem ikke gitter/udløbs hus
Produktnummer	856649
Dimension	OutletForChannel100
Funktion	Udløb gavl
Gulvbelægning	Epoxy
Gulvkonstruktion	Betongulv
Materiale	Syrefast rustfrit stål EN 1.4404
Overflade	Bejdset

Størrelse

2500×150 mm

Vare farve

Rustfrit

Version

Glem ikke gitter/udløbs hus