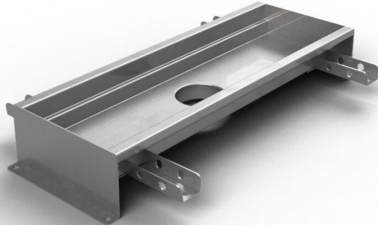


## Produktnummer 856601

Purusrende 150 er en gulvrende af syrefast rustfrit stål til installation i betongulve. Gulvrenden har midtudløb og er beregnet til beton som overfladelag. Suppler med udløbshus i plast eller syrefast rustfrit stål og gitterrist til højere lastklasser eller rist til K3 (300 kg) belastning.



## Produktnummer 856602

Purusrende 150 er en gulvrende af syrefast rustfrit stål til installation i betongulve. Gulvrenden har midtudløb og er beregnet til beton som overfladelag. Suppler med udløbshus i plast eller syrefast rustfrit stål og gitterrist til højere lastklasser eller rist til K3 (300 kg) belastning.

## Produktnummer 856600

Purusrende 150 er en gulvrende af syrefast rustfrit stål til installation i betongulve. Gulvrenden har midtudløb og er beregnet til beton som overfladelag. Suppler med udløbshus i plast eller syrefast rustfrit stål og gitterrist til højere lastklasser eller rist til K3 (300 kg) belastning.

## Produktnummer 856581

Purusrende 150 er en gulvrende af syrefast rustfrit stål til installation i betongulve. Gulvrenden har gavtudløb og er beregnet til beton som overfladelag. Suppler med udløbshus i plast eller syrefast rustfrit stål og gitterrist til højere lastklasser eller rist til K3 (300 kg) belastning.

## Produktnummer 856582

Purusrende 150 er en gulvrende af syrefast rustfrit stål til installation i betongulve. Gulvrenden har gavlundløb og er beregnet til beton som overfladelag. Suppler med udløbshus i plast eller syrefast rustfrit stål og gitterrist til højere lastklasser eller rist til K3 (300 kg) belastning.

## Produktnummer 856613

Purusrende 150 er en gulvrende af syrefast rustfrit stål til installation i betongulve. Gulvrenden har gavlundløb og er beregnet til beton som overfladelag. Suppler med udløbshus i plast eller syrefast rustfrit stål og gitterrist til højere lastklasser eller rist til K3 (300 kg) belastning.

## Produktnummer 856614

Purusrende 150 er en gulvrende af syrefast rustfrit stål til installation i betongulve. Gulvrenden har gavlundløb og er beregnet til beton som overfladelag. Suppler med udløbshus i plast eller syrefast rustfrit stål og gitterrist til højere lastklasser eller rist til K3 (300 kg) belastning.

## Produktnummer 856615

Purusrende 150 er en gulvrende af syrefast rustfrit stål til installation i betongulve. Gulvrenden har gavlundløb og er beregnet til beton som overfladelag. Suppler med udløbshus i plast eller syrefast rustfrit stål og gitterrist til højere lastklasser eller rist til K3 (300 kg) belastning.

## Produktnummer 856616

Purusrende 150 er en gulvrende af syrefast rustfrit stål til installation i betongulve. Gulvrenden har gavlundløb og er beregnet til beton som overfladelag. Suppler med udløbshus i plast eller syrefast rustfrit stål og gitterrist til højere lastklasser eller rist til K3 (300 kg) belastning.

## Produktnummer 856617

Purusrende 150 er en gulvrende af syrefast rustfrit stål til installation i betongulve. Gulvrenden har midtudløb og er beregnet til beton som overfladelag. Suppler med udløbshus i plast eller syrefast rustfrit stål og gitterrist til højere lastklasser eller rist til K3 (300 kg) belastning.

## Produktnummer 856618

Purusrende 150 er en gulvrende af syrefast rustfrit stål til installation i betongulve. Gulvrenden har gavlundløb og er beregnet til beton som overfladelag. Suppler med udløbshus i plast eller syrefast rustfrit stål og gitterrist til højere lastklasser eller rist til K3 (300 kg) belastning.

## Produktnummer 856619

Purusrende 150 er en gulvrende af syrefast rustfrit stål til installation i betongulve. Gulvrenden har gavlundløb og er beregnet til beton som overfladelag. Suppler med udløbshus i plast eller syrefast rustfrit stål og gitterrist til højere lastklasser eller rist til K3 (300 kg) belastning.

## Specifikationer

Purusrende 150 er en gulvrende af syrefast rustfrit stål til installation i betongulve. Gulvrenden har midtudløb og er beregnet til beton som overfladelag. Suppler med udløbshus i plast eller syrefast rustfrit stål og gitterrist til højere lastklasser eller rist til K3 (300 kg) belastning.

|                         |                                  |
|-------------------------|----------------------------------|
| <b>Produktnummer</b>    | 856601                           |
| <b>Dimension</b>        | OutletForChannel100              |
| <b>Funktion</b>         | Udløb midt                       |
| <b>Gulvbelægning</b>    | Beton                            |
| <b>Gulvkonstruktion</b> | Betongulv                        |
| <b>Materiale</b>        | Syrefast rustfrit stål EN 1.4404 |
| <b>Overflade</b>        | Bejdset                          |
| <b>Størrelse</b>        | 1000×150 mm                      |
| <b>Vare farve</b>       | Rustfrit                         |
| <b>Version</b>          | Glem ikke gitter/udløbs hus      |

|                         |                                  |
|-------------------------|----------------------------------|
| <b>Produktnummer</b>    | 856602                           |
| <b>Dimension</b>        | OutletForChannel100              |
| <b>Funktion</b>         | Udløb midt                       |
| <b>Gulvbelægning</b>    | Beton                            |
| <b>Gulvkonstruktion</b> | Betongulv                        |
| <b>Materiale</b>        | Syrefast rustfrit stål EN 1.4404 |
| <b>Overflade</b>        | Bejdset                          |

|                         |                                  |
|-------------------------|----------------------------------|
| <b>Størrelse</b>        | 1200×150 mm                      |
| <b>Vare farve</b>       | Rustfrit                         |
| <b>Version</b>          | Glem ikke gitter/udløbs hus      |
| <b>Produktnummer</b>    | 856600                           |
| <b>Dimension</b>        | OutletForChannel100              |
| <b>Funktion</b>         | Udløb midt                       |
| <b>Gulvbelægning</b>    | Beton                            |
| <b>Gulvkonstruktion</b> | Betongulv                        |
| <b>Materiale</b>        | Syrefast rustfrit stål EN 1.4404 |
| <b>Overflade</b>        | Bejdset                          |
| <b>Størrelse</b>        | 800×150 mm                       |
| <b>Vare farve</b>       | Rustfrit                         |
| <b>Version</b>          | Glem ikke gitter/udløbs hus      |
| <b>Produktnummer</b>    | 856581                           |
| <b>Dimension</b>        | OutletForChannel100              |
| <b>Funktion</b>         | Udløb midt                       |
| <b>Gulvbelægning</b>    | Beton                            |
| <b>Gulvkonstruktion</b> | Betongulv                        |
| <b>Materiale</b>        | Syrefast rustfrit stål EN 1.4404 |
| <b>Overflade</b>        | Bejdset                          |

|                         |                                  |
|-------------------------|----------------------------------|
| <b>Størrelse</b>        | 500×150 mm                       |
| <b>Vare farve</b>       | Rustfrit                         |
| <b>Version</b>          | Glem ikke gitter/udløbs hus      |
| <b>Produktnummer</b>    | 856582                           |
| <b>Dimension</b>        | OutletForChannel100              |
| <b>Funktion</b>         | Udløb midt                       |
| <b>Gulvbelægning</b>    | Beton                            |
| <b>Gulvkonstruktion</b> | Betongulv                        |
| <b>Materiale</b>        | Syrefast rustfrit stål EN 1.4404 |
| <b>Overflade</b>        | Bejdset                          |
| <b>Størrelse</b>        | 1300×150 mm                      |
| <b>Vare farve</b>       | Rustfrit                         |
| <b>Version</b>          | Glem ikke gitter/udløbs hus      |
| <b>Produktnummer</b>    | 856613                           |
| <b>Dimension</b>        | OutletForChannel100              |
| <b>Funktion</b>         | Udløb midt                       |
| <b>Gulvbelægning</b>    | Beton                            |
| <b>Gulvkonstruktion</b> | Betongulv                        |
| <b>Materiale</b>        | Syrefast rustfrit stål EN 1.4404 |
| <b>Overflade</b>        | Bejdset                          |

|                         |                                  |
|-------------------------|----------------------------------|
| <b>Størrelse</b>        | 600×150 mm                       |
| <b>Vare farve</b>       | Rustfrit                         |
| <b>Version</b>          | Glem ikke gitter/udløbs hus      |
| <b>Produktnummer</b>    | 856614                           |
| <b>Dimension</b>        | OutletForChannel100              |
| <b>Funktion</b>         | Udløb midt                       |
| <b>Gulvbelægning</b>    | Beton                            |
| <b>Gulvkonstruktion</b> | Betongulv                        |
| <b>Materiale</b>        | Syrefast rustfrit stål EN 1.4404 |
| <b>Overflade</b>        | Bejdset                          |
| <b>Størrelse</b>        | 900×150 mm                       |
| <b>Vare farve</b>       | Rustfrit                         |
| <b>Version</b>          | Glem ikke gitter/udløbs hus      |
| <b>Produktnummer</b>    | 856615                           |
| <b>Dimension</b>        | OutletForChannel100              |
| <b>Funktion</b>         | Udløb midt                       |
| <b>Gulvbelægning</b>    | Beton                            |
| <b>Gulvkonstruktion</b> | Betongulv                        |
| <b>Materiale</b>        | Syrefast rustfrit stål EN 1.4404 |
| <b>Overflade</b>        | Bejdset                          |

|                         |                                  |
|-------------------------|----------------------------------|
| <b>Størrelse</b>        | 1100×150 mm                      |
| <b>Vare farve</b>       | Rustfrit                         |
| <b>Version</b>          | Glem ikke gitter/udløbs hus      |
| <b>Produktnummer</b>    | 856616                           |
| <b>Dimension</b>        | OutletForChannel100              |
| <b>Funktion</b>         | Udløb midt                       |
| <b>Gulvbelægning</b>    | Beton                            |
| <b>Gulvkonstruktion</b> | Betongulv                        |
| <b>Materiale</b>        | Syrefast rustfrit stål EN 1.4404 |
| <b>Overflade</b>        | Bejdset                          |
| <b>Størrelse</b>        | 1400×150 mm                      |
| <b>Vare farve</b>       | Rustfrit                         |
| <b>Version</b>          | Glem ikke gitter/udløbs hus      |
| <b>Produktnummer</b>    | 856617                           |
| <b>Dimension</b>        | OutletForChannel100              |
| <b>Funktion</b>         | Udløb midt                       |
| <b>Gulvbelægning</b>    | Beton                            |
| <b>Gulvkonstruktion</b> | Betongulv                        |
| <b>Materiale</b>        | Syrefast rustfrit stål EN 1.4404 |
| <b>Overflade</b>        | Bejdset                          |

|                         |                                  |
|-------------------------|----------------------------------|
| <b>Størrelse</b>        | 1500×150 mm                      |
| <b>Vare farve</b>       | Rustfrit                         |
| <b>Version</b>          | Glem ikke gitter/udløbs hus      |
| <b>Produktnummer</b>    | 856618                           |
| <b>Dimension</b>        | OutletForChannel100              |
| <b>Funktion</b>         | Udløb midt                       |
| <b>Gulvbelægning</b>    | Beton                            |
| <b>Gulvkonstruktion</b> | Betongulv                        |
| <b>Materiale</b>        | Syrefast rustfrit stål EN 1.4404 |
| <b>Overflade</b>        | Bejdset                          |
| <b>Størrelse</b>        | 2000×150 mm                      |
| <b>Vare farve</b>       | Rustfrit                         |
| <b>Version</b>          | Glem ikke gitter/udløbs hus      |
| <b>Produktnummer</b>    | 856619                           |
| <b>Dimension</b>        | OutletForChannel100              |
| <b>Funktion</b>         | Udløb midt                       |
| <b>Gulvbelægning</b>    | Beton                            |
| <b>Gulvkonstruktion</b> | Betongulv                        |
| <b>Materiale</b>        | Syrefast rustfrit stål EN 1.4404 |
| <b>Overflade</b>        | Bejdset                          |

**Størrelse**

2500×150 mm

**Vare farve**

Rustfrit

**Version**

Glem ikke gitter/udløbs hus