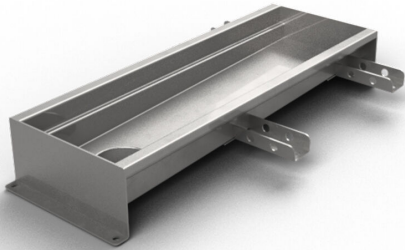


## Produktnummer 856610

Purusrende 150 er en gulvrende af syrefast rustfrit stål til installation i betongulve. Gulvrenden har gavludløb og er beregnet til beton som overfladelag. Suppler med udløbshus i plast eller syrefast rustfrit stål og gitterrist til højere lastklasser eller rist til K3 (300 kg) belastning.



## Produktnummer 856611

Purusrende 150 er en gulvrende af syrefast rustfrit stål til installation i betongulve. Gulvrenden har gavludløb og er beregnet til beton som overfladelag. Suppler med udløbshus i plast eller syrefast rustfrit stål og gitterrist til højere lastklasser eller rist til K3 (300 kg) belastning.

## Produktnummer 856612

Purusrende 150 er en gulvrende af syrefast rustfrit stål til installation i betongulve. Gulvrenden har gavludløb og er beregnet til beton som overfladelag. Suppler med udløbshus i plast eller syrefast rustfrit stål og gitterrist til højere lastklasser eller rist til K3 (300 kg) belastning.

## Produktnummer 856583

Purusrende 150 er en gulvrende af syrefast rustfrit stål til installation i betongulve. Gulvrenden har gavludløb og er beregnet til beton som overfladelag. Suppler med udløbshus i plast eller syrefast rustfrit stål og gitterrist til højere lastklasser eller rist til K3 (300 kg) belastning.

## Produktnummer 856584

Purusrende 150 er en gulvrende af syrefast rustfrit stål til installation i betongulve. Gulvrenden har gavlundløb og er beregnet til beton som overfladelag. Suppler med udløbshus i plast eller syrefast rustfrit stål og gitterrist til højere lastklasser eller rist til K3 (300 kg) belastning.

## Produktnummer 856623

Purusrende 150 er en gulvrende af syrefast rustfrit stål til installation i betongulve. Gulvrenden har gavlundløb og er beregnet til beton som overfladelag. Suppler med udløbshus i plast eller syrefast rustfrit stål og gitterrist til højere lastklasser eller rist til K3 (300 kg) belastning.

## Produktnummer 856624

Purusrende 150 er en gulvrende af syrefast rustfrit stål til installation i betongulve. Gulvrenden har gavlundløb og er beregnet til beton som overfladelag. Suppler med udløbshus i plast eller syrefast rustfrit stål og gitterrist til højere lastklasser eller rist til K3 (300 kg) belastning.

## Produktnummer 856625

Purusrende 150 er en gulvrende af syrefast rustfrit stål til installation i betongulve. Gulvrenden har gavlundløb og er beregnet til beton som overfladelag. Suppler med udløbshus i plast eller syrefast rustfrit stål og gitterrist til højere lastklasser eller rist til K3 (300 kg) belastning.

## Produktnummer 856626

Purusrende 150 er en gulvrende af syrefast rustfrit stål til installation i betongulve. Gulvrenden har gavlundløb og er beregnet til beton som overfladelag. Suppler med udløbshus i plast eller syrefast rustfrit stål og gitterrist til højere lastklasser eller rist til K3 (300 kg) belastning.

## Produktnummer 856627

Purusrende 150 er en gulvrende af syrefast rustfrit stål til installation i betongulve. Gulvrenden har gavlundløb og er beregnet til beton som overfladelag. Suppler med udløbshus i plast eller syrefast rustfrit stål og gitterrist til højere lastklasser eller rist til K3 (300 kg) belastning.

## Produktnummer 856628

Purusrende 150 er en gulvrende af syrefast rustfrit stål til installation i betongulve. Gulvrenden har gavlundløb og er beregnet til beton som overfladelag. Suppler med udløbshus i plast eller syrefast rustfrit stål og gitterrist til højere lastklasser eller rist til K3 (300 kg) belastning.

## Produktnummer 856629

Purusrende 150 er en gulvrende af syrefast rustfrit stål til installation i betongulve. Gulvrenden har gavlundløb og er beregnet til beton som overfladelag. Suppler med udløbshus i plast eller syrefast rustfrit stål og gitterrist til højere lastklasser eller rist til K3 (300 kg) belastning.

## Specifikationer

Purusrende 150 er en gulvrende af syrefast rustfrit stål til installation i betongulve. Gulvrenden har gavlundløb og er beregnet til beton som overfladelag. Suppler med udløbshus i plast eller syrefast rustfrit stål og gitterrist til højere lastklasser eller rist til K3 (300 kg) belastning.

<b>Produktnummer</b>	856610
<b>Dimension</b>	OutletForChannel100
<b>Funktion</b>	Udløb gavl
<b>Gulvbelægning</b>	Beton
<b>Gulvkonstruktion</b>	Betongulv
<b>Materiale</b>	Syrefast rustfrit stål EN 1.4404
<b>Overflade</b>	Bejdset
<b>Størrelse</b>	800×150 mm
<b>Vare farve</b>	Rustfrit
<b>Version</b>	Glem ikke gitter/udløbs hus

<b>Produktnummer</b>	856611
<b>Dimension</b>	OutletForChannel100
<b>Funktion</b>	Udløb gavl
<b>Gulvbelægning</b>	Beton
<b>Gulvkonstruktion</b>	Betongulv
<b>Materiale</b>	Syrefast rustfrit stål EN 1.4404
<b>Overflade</b>	Bejdset

<b>Størrelse</b>	1000×150 mm
<b>Vare farve</b>	Rustfrit
<b>Version</b>	Glem ikke gitter/udløbs hus
<b>Produktnummer</b>	856612
<b>Dimension</b>	OutletForChannel100
<b>Funktion</b>	Udløb gavl
<b>Gulvbelægning</b>	Beton
<b>Gulvkonstruktion</b>	Betongulv
<b>Materiale</b>	Syrefast rustfrit stål EN 1.4404
<b>Overflade</b>	Bejdset
<b>Størrelse</b>	1200×150 mm
<b>Vare farve</b>	Rustfrit
<b>Version</b>	Glem ikke gitter/udløbs hus
<b>Produktnummer</b>	856583
<b>Dimension</b>	OutletForChannel100
<b>Funktion</b>	Udløb gavl
<b>Gulvbelægning</b>	Beton
<b>Gulvkonstruktion</b>	Betongulv
<b>Materiale</b>	Syrefast rustfrit stål EN 1.4404
<b>Overflade</b>	Bejdset

<b>Størrelse</b>	500×150 mm
<b>Vare farve</b>	Rustfrit
<b>Version</b>	Glem ikke gitter/udløbs hus
<b>Produktnummer</b>	856584
<b>Dimension</b>	OutletForChannel100
<b>Funktion</b>	Udløb gavl
<b>Gulvbelægning</b>	Beton
<b>Gulvkonstruktion</b>	Betongulv
<b>Materiale</b>	Syrefast rustfrit stål EN 1.4404
<b>Overflade</b>	Bejdset
<b>Størrelse</b>	1300×150 mm
<b>Vare farve</b>	Rustfrit
<b>Version</b>	Glem ikke gitter/udløbs hus
<b>Produktnummer</b>	856623
<b>Dimension</b>	OutletForChannel100
<b>Funktion</b>	Udløb gavl
<b>Gulvbelægning</b>	Beton
<b>Gulvkonstruktion</b>	Betongulv
<b>Materiale</b>	Syrefast rustfrit stål EN 1.4404
<b>Overflade</b>	Bejdset

<b>Størrelse</b>	600×150 mm
<b>Vare farve</b>	Rustfrit
<b>Version</b>	Glem ikke gitter/udløbs hus
<b>Produktnummer</b>	856624
<b>Dimension</b>	OutletForChannel100
<b>Funktion</b>	Udløb gavl
<b>Gulvbelægning</b>	Beton
<b>Gulvkonstruktion</b>	Betongulv
<b>Materiale</b>	Syrefast rustfrit stål EN 1.4404
<b>Overflade</b>	Bejdset
<b>Størrelse</b>	900×150 mm
<b>Vare farve</b>	Rustfrit
<b>Version</b>	Glem ikke gitter/udløbs hus
<b>Produktnummer</b>	856625
<b>Dimension</b>	OutletForChannel100
<b>Funktion</b>	Udløb gavl
<b>Gulvbelægning</b>	Beton
<b>Gulvkonstruktion</b>	Betongulv
<b>Materiale</b>	Syrefast rustfrit stål EN 1.4404
<b>Overflade</b>	Bejdset

<b>Størrelse</b>	1100×150 mm
<b>Vare farve</b>	Rustfrit
<b>Version</b>	Glem ikke gitter/udløbs hus
<b>Produktnummer</b>	856626
<b>Dimension</b>	OutletForChannel100
<b>Funktion</b>	Udløb gavl
<b>Gulvbelægning</b>	Beton
<b>Gulvkonstruktion</b>	Betongulv
<b>Materiale</b>	Syrefast rustfrit stål EN 1.4404
<b>Overflade</b>	Bejdset
<b>Størrelse</b>	1400×150 mm
<b>Vare farve</b>	Rustfrit
<b>Version</b>	Glem ikke gitter/udløbs hus
<b>Produktnummer</b>	856627
<b>Dimension</b>	OutletForChannel100
<b>Funktion</b>	Udløb gavl
<b>Gulvbelægning</b>	Beton
<b>Gulvkonstruktion</b>	Betongulv
<b>Materiale</b>	Syrefast rustfrit stål EN 1.4404
<b>Overflade</b>	Bejdset

<b>Størrelse</b>	1500×150 mm
<b>Vare farve</b>	Rustfrit
<b>Version</b>	Glem ikke gitter/udløbs hus
<b>Produktnummer</b>	856628
<b>Dimension</b>	OutletForChannel100
<b>Funktion</b>	Udløb gavl
<b>Gulvbelægning</b>	Beton
<b>Gulvkonstruktion</b>	Betongulv
<b>Materiale</b>	Syrefast rustfrit stål EN 1.4404
<b>Overflade</b>	Bejdset
<b>Størrelse</b>	2000×150 mm
<b>Vare farve</b>	Rustfrit
<b>Version</b>	Glem ikke gitter/udløbs hus
<b>Produktnummer</b>	856629
<b>Dimension</b>	OutletForChannel100
<b>Funktion</b>	Udløb gavl
<b>Gulvbelægning</b>	Beton
<b>Gulvkonstruktion</b>	Betongulv
<b>Materiale</b>	Syrefast rustfrit stål EN 1.4404
<b>Overflade</b>	Bejdset

**Størrelse**

2500×150 mm

**Vare farve**

Rustfrit

**Version**

Glem ikke gitter/udløbs hus