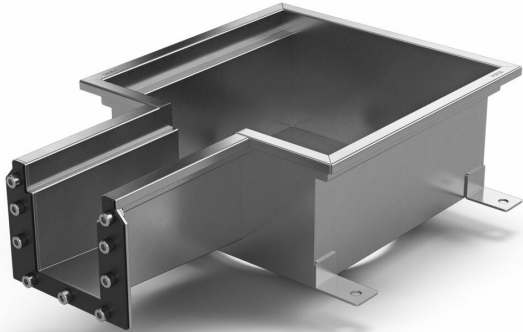


Produktnummer 855700



Purusrende 100 modul brønd er fremstillet i syrefast rustfrit stål til installation i betongulve. Gulvafløbet er beregnet til betongulve, epoxygulve og flisegulve uden membran. Purusrende 100 modul brønd er 300×300, har et indløb, og udløbet i brønden er placeret i midten. Komplet Purusrende 100 modulbrønd med rist, udløbshus i syrefast rustfrit stål og vandlås.

Specifikationer

Purusrende 100 modul brønd er fremstillet i syrefast rustfrit stål til installation i betongulve. Gulvafløbet er beregnet til betongulve, epoxygulve og flisegulve uden membran. Purusrende 100 modul brønd er 300×300, har et indløb, og udløbet i brønden er placeret i midten. Komplet Purusrende 100 modulbrønd med rist, udløbshus i syrefast rustfrit stål og vandlås.

Produktnummer	855700
Dimension	Glem ikke gitteret/udløbshuset
Funktion	Udløb midt
Gulvkonstruktion	Betongulv
Materiale	Syrefast rustfrit stål EN 1.4404
Overflade	Bejdset
Størrelse	300×300 mm
Vare farve	Rustfrit

