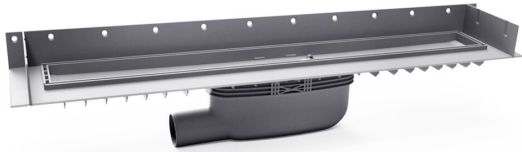


VVS 155802-442

Purus Line 700 er en afløbsrende med 50 mm vandret udløb langs renden højre til montering i beton og passer til 8 - 10 og 12 mm klinker ved brug af forhøjelseslister. Afløbsrenden er forsynet med en optagelig vandlås. Afløbsrende kan monteres imod 1, 2 eller 3 vægge. Rist og ramme samt forhøjelseslister til Purus Line sælges separat. Produktet er MK og VA godkendt.



VVS 155802-542

Purus Line 800 er en afløbsrende med 50 mm vandret udløb langs renden højre til montering i beton og passer til 8 - 10 og 12 mm klinker ved brug af forhøjelseslister. Afløbsrenden er forsynet med en optagelig vandlås. Afløbsrende kan monteres imod 1, 2 eller 3 vægge. Rist og ramme samt forhøjelseslister til Purus Line sælges separat. Produktet er MK og VA godkendt.

VVS 155802-642

Purus Line 900 er en afløbsrende med 50 mm vandret udløb langs renden højre til montering i beton og passer til 8 - 10 og 12 mm klinker ved brug af forhøjelseslister. Afløbsrenden er forsynet med en optagelig vandlås. Afløbsrende kan monteres imod 1, 2 eller 3 vægge. Rist og ramme samt forhøjelseslister til Purus Line sælges separat. Produktet er MK og VA godkendt.

VVS 155802-742

Purus Line 1000 er en afløbsrende med 50

mm vandret udløb langs renden højre til montering i beton og passer til 8 - 10 og 12 mm klinker ved brug af forhøjelseslister. Afløbsrenden er forsynet med en optagelig vandlås. Afløbsrende kan monteres imod 1, 2 eller 3 vægge. Rist og ramme samt forhøjelseslister til Purus Line sælges separat. Produktet er MK og VA godkendt.

VVS 155802-452

Purus Line 700 er en afløbsrende med 50 mm vandret udløb langs renden venstre til montering i beton og passer til 8 - 10 og 12 mm klinker ved brug af forhøjelseslister. Afløbsrenden er forsynet med en optagelig vandlås. Afløbsrende kan monteres imod 1, 2 eller 3 vægge. Rist og ramme samt forhøjelseslister til Purus Line sælges separat. Produktet er MK og VA godkendt.

VVS 155802-552

Purus Line 800 er en afløbsrende med 50 mm vandret udløb langs renden venstre til montering i beton og passer til 8 - 10 og 12 mm klinker ved brug af forhøjelseslister. Afløbsrenden er forsynet med en optagelig vandlås. Afløbsrende kan monteres imod 1, 2 eller 3 vægge. Rist og ramme samt forhøjelseslister til Purus Line sælges separat. Produktet er MK og VA godkendt.

VVS 155802-652

Purus Line 900 er en afløbsrende med 50 mm vandret udløb langs renden venstre til montering i beton og passer til 8 - 10 og 12 mm klinker ved brug af forhøjelseslister. Afløbsrenden er forsynet med en optagelig vandlås. Afløbsrende kan monteres imod 1, 2 eller 3 vægge. Rist og ramme samt

forhøjelseslister til Purus Line sælges separat. Produktet er MK og VA godkendt.

VVS 155802-752

Purus Line 1000 er en afløbsrende med 50 mm vandret udløb langs renden venstre til montering i beton og passer til 8 - 10 og 12 mm klinker ved brug af forhøjelseslister. Afløbsrenden er forsynet med en optagelig vandlås. Afløbsrende kan monteres imod 1, 2 eller 3 vægge. Rist og ramme samt forhøjelseslister til Purus Line sælges separat. Produktet er MK og VA godkendt.

Specifikationer

Purus Line 700 er en afløbsrende med 50 mm vandret udløb langs renden højre til montering i beton og passer til 8 - 10 og 12 mm klinker ved brug af forhøjelseslister. Afløbsrenden er forsynet med en optagelig vandlås. Afløbsrende kan monteres imod 1, 2 eller 3 vægge. Rist og ramme samt forhøjelseslister til Purus Line sælges separat. Produktet er MK og VA godkendt.

VVS nummer	155802-442
Dimension	Ø50 mm
Funktion	Udløb gavl
Gulvbelægning	Klinkegulv til smørremembran
Gulvkonstruktion	Betongulv
Materiale	PC, Plast (PP), ABS
Størrelse	700
Tryk Flow Temp	0,8 l/s
Vare farve	Grå

Version	Uden ramme og rist
VVS nummer	155802-542
Dimension	Ø50 mm
Funktion	Udløb gavl
Gulvbelægning	Klinkegulv til smørremembran
Gulvkonstruktion	Betongulv
Materiale	PC, Plast (PP), ABS
Størrelse	800
Tryk Flow Temp	0,8 l/s
Vare farve	Grå
Version	Uden ramme og rist
VVS nummer	155802-642
Dimension	Ø50 mm
Funktion	Udløb gavl
Gulvbelægning	Klinkegulv til smørremembran
Gulvkonstruktion	Betongulv
Materiale	PC, Plast (PP), ABS
Størrelse	900
Tryk Flow Temp	0,8 l/s
Vare farve	Grå

Version	Uden ramme og rist
VVS nummer	155802-742
Dimension	Ø50 mm
Funktion	Udløb gavl
Gulvbelægning	Klinkegulv til smørremembran
Gulvkonstruktion	Betongulv
Materiale	PC, Plast (PP), ABS
Størrelse	1000
Tryk Flow Temp	0,8 l/s
Vare farve	Grå
Version	Uden ramme og rist
VVS nummer	155802-452
Dimension	Ø50 mm
Funktion	Udløb gavl
Gulvbelægning	Klinkegulv til smørremembran
Gulvkonstruktion	Betongulv
Materiale	PC, Plast (PP), ABS
Størrelse	700
Tryk Flow Temp	0,8 l/s
Vare farve	Grå

Version	Uden ramme og rist
VVS nummer	155802-552
Dimension	Ø50 mm
Funktion	Udløb gavl
Gulvbelægning	Klinkegulv til smørremembran
Gulvkonstruktion	Betongulv
Materiale	PC, Plast (PP), ABS
Størrelse	800
Tryk Flow Temp	0,8 l/s
Vare farve	Grå
Version	Uden ramme og rist
VVS nummer	155802-652
Dimension	Ø50 mm
Funktion	Udløb gavl
Gulvbelægning	Klinkegulv til smørremembran
Gulvkonstruktion	Betongulv
Materiale	PC, Plast (PP), ABS
Størrelse	900
Tryk Flow Temp	0,8 l/s
Vare farve	Grå

Version	Uden ramme og rist
VVS nummer	155802-752
Dimension	Ø50 mm
Funktion	Udløb gavl
Gulvbelægning	Klinkegulv til smørremembran
Gulvkonstruktion	Betongulv
Materiale	PC, Plast (PP), ABS
Størrelse	1000
Tryk Flow Temp	0,8 l/s
Vare farve	Grå
Version	Uden ramme og rist