

Produktnummer 818902



Purusrende kombo er fremstillet i syrefast rustfrit stål med sideudløb Ø110 mm til installation i betongulve. Gulvrenden er 300x300x200 og er beregnet til beton som overfladelag. Der vil altid stå vand i renden, ca. 50 mm som danner vandlåsen i bunden af renden. Udstyret med renseprop. Gulvrenden kræver en næsten kontinuerlig strøm for at fungere tilfredsstillende. Uegnet i miljøer, der stiller hygiejnekrav.

Produktnummer 818906

Purusrende kombo er fremstillet i syrefast rustfrit stål med sideudløb Ø110 mm til installation i betongulve. Gulvrenden er 500x300x200 og er beregnet til beton som overfladelag. Der vil altid stå vand i renden, ca. 50 mm som danner vandlåsen i bunden af renden. Udstyret med renseprop. Gulvrenden kræver en næsten kontinuerlig strøm for at fungere tilfredsstillende. Uegnet i miljøer, der stiller hygiejnekrav.

Specifikationer

MPN: 19154. SKU: 818902, 818906. GTIN: 07394022193516, 07394022193714. NRF: 3386158, 3386161. RSK: 7098763, 7098765

Produktnummer	818902
Dimension	Ø110 mm
Funktion	Vandret udløb
Gulvbelægning	Beton

Gulvkonstruktion	Betongulv
Materiale	Syrefast rustfrit stål EN 1.4404
Overflade	Bejdset
Størrelse	300x300x200 mm
Tryk Flow Temp	3,4 l/s
Vare farve	Rustfrit
Version	Glem ikke gitter/rist
Produktnummer	818906
Dimension	Ø110 mm
Funktion	Vandret udløb
Gulvbelægning	Beton
Gulvkonstruktion	Betongulv
Materiale	Syrefast rustfrit stål EN 1.4404
Overflade	Bejdset
Størrelse	500x300x200 mm
Tryk Flow Temp	3,4 l/s
Vare farve	Rustfrit
Version	Glem ikke gitter/rist

Produktnummer 818902



Purusrende kombo er fremstillet i syrefast rustfrit stål med sideudløb Ø110 mm til installation i betongulve. Gulvrenden er 300x300x200 og er beregnet til beton som overfladelag. Der vil altid stå vand i renden, ca. 50 mm som danner vandlåsen i bunden af renden. Udstyret med renseprop. Gulvrenden kræver en næsten kontinuerlig strøm for at fungere tilfredsstillende. Uegnet i miljøer, der stiller hygiejnekrav.

Produktnummer 818906

Purusrende kombo er fremstillet i syrefast rustfrit stål med sideudløb Ø110 mm til installation i betongulve. Gulvrenden er 500x300x200 og er beregnet til beton som overfladelag. Der vil altid stå vand i renden, ca. 50 mm som danner vandlåsen i bunden af renden. Udstyret med renseprop. Gulvrenden kræver en næsten kontinuerlig strøm for at fungere tilfredsstillende. Uegnet i miljøer, der stiller hygiejnekrav.

Specifikationer

MPN: 19154. SKU: 818900, 818904. GTIN: 07394022193417, 07394022193615.
NRF: 3386157, 3386159. RSK: 7098762, 7098764

Produktnummer	818902
Dimension	Ø110 mm
Funktion	Vandret udløb
Gulvbelægning	Beton

Gulvkonstruktion	Betongulv
Materiale	Syrefast rustfrit stål EN 1.4404
Overflade	Bejdset
Størrelse	300x300x200 mm
Tryk Flow Temp	3,4 l/s
Vare farve	Rustfrit
Version	Glem ikke gitter/rist
Produktnummer	818906
Dimension	Ø110 mm
Funktion	Vandret udløb
Gulvbelægning	Beton
Gulvkonstruktion	Betongulv
Materiale	Syrefast rustfrit stål EN 1.4404
Overflade	Bejdset
Størrelse	500x300x200 mm
Tryk Flow Temp	3,4 l/s
Vare farve	Rustfrit
Version	Glem ikke gitter/rist

Produktnummer 818902



Purusrende kombo er fremstillet i syrefast rustfrit stål med sideudløb Ø110 mm til installation i betongulve. Gulvrenden er 300x300x200 og er beregnet til beton som overfladelag. Der vil altid stå vand i renden, ca. 50 mm som danner vandlåsen i bunden af renden. Udstyret med renseprop. Gulvrenden kræver en næsten kontinuerlig strøm for at fungere tilfredsstillende. Uegnet i miljøer, der stiller hygiejnekrav.

Produktnummer 818906

Purusrende kombo er fremstillet i syrefast rustfrit stål med sideudløb Ø110 mm til installation i betongulve. Gulvrenden er 500x300x200 og er beregnet til beton som overfladelag. Der vil altid stå vand i renden, ca. 50 mm som danner vandlåsen i bunden af renden. Udstyret med renseprop. Gulvrenden kræver en næsten kontinuerlig strøm for at fungere tilfredsstillende. Uegnet i miljøer, der stiller hygiejnekrav.

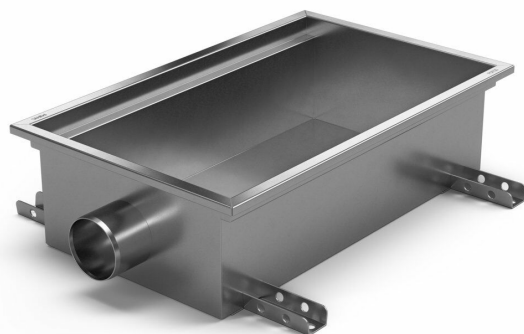
Specifikationer

MPN: 19154. SKU: 818912, 818916. GTIN: 07394022193912, 07394022194117.
NRF: 3386163, 3386165. RSK: 7098767, 7098769

Produktnummer	818902
Dimension	Ø110 mm
Funktion	Vandret udløb
Gulvbelægning	Beton

Gulvkonstruktion	Betongulv
Materiale	Syrefast rustfrit stål EN 1.4404
Overflade	Bejdset
Størrelse	300x300x200 mm
Tryk Flow Temp	3,4 l/s
Vare farve	Rustfrit
Version	Glem ikke gitter/rist
Produktnummer	818906
Dimension	Ø110 mm
Funktion	Vandret udløb
Gulvbelægning	Beton
Gulvkonstruktion	Betongulv
Materiale	Syrefast rustfrit stål EN 1.4404
Overflade	Bejdset
Størrelse	500x300x200 mm
Tryk Flow Temp	3,4 l/s
Vare farve	Rustfrit
Version	Glem ikke gitter/rist

Produktnummer 818902



Purusrende kombo er fremstillet i syrefast rustfrit stål med sideudløb Ø110 mm til installation i betongulve. Gulvrenden er 300x300x200 og er beregnet til beton som overfladelag. Der vil altid stå vand i renden, ca. 50 mm som danner vandlåsen i bunden af renden. Udstyret med renseprop. Gulvrenden kræver en næsten kontinuerlig strøm for at fungere tilfredsstillende. Uegnet i miljøer, der stiller hygiejnekrav.

Produktnummer 818906

Purusrende kombo er fremstillet i syrefast rustfrit stål med sideudløb Ø110 mm til installation i betongulve. Gulvrenden er 500x300x200 og er beregnet til beton som overfladelag. Der vil altid stå vand i renden, ca. 50 mm som danner vandlåsen i bunden af renden. Udstyret med renseprop. Gulvrenden kræver en næsten kontinuerlig strøm for at fungere tilfredsstillende. Uegnet i miljøer, der stiller hygiejnekrav.

Specifikationer

MPN: 19154. SKU: 818910, 818914. GTIN: 07394022193813, 07394022193110.
NRF: 3386162, 3386164. RSK: 7098766, 7098768

Produktnummer	818902
Dimension	Ø110 mm
Funktion	Vandret udløb
Gulvbelægning	Beton

Gulvkonstruktion	Betongulv
Materiale	Syrefast rustfrit stål EN 1.4404
Overflade	Bejdset
Størrelse	300x300x200 mm
Tryk Flow Temp	3,4 l/s
Vare farve	Rustfrit
Version	Glem ikke gitter/rist
Produktnummer	818906
Dimension	Ø110 mm
Funktion	Vandret udløb
Gulvbelægning	Beton
Gulvkonstruktion	Betongulv
Materiale	Syrefast rustfrit stål EN 1.4404
Overflade	Bejdset
Størrelse	500x300x200 mm
Tryk Flow Temp	3,4 l/s
Vare farve	Rustfrit
Version	Glem ikke gitter/rist

Produktnummer 818902



Purusrende kombo er fremstillet i syrefast rustfrit stål med sideudløb Ø110 mm til installation i betongulve. Gulvrenden er 300x300x200 og er beregnet til beton som overfladelag. Der vil altid stå vand i renden, ca. 50 mm som danner vandlåsen i bunden af renden. Udstyret med renseprop. Gulvrenden kræver en næsten kontinuerlig strøm for at fungere tilfredsstillende. Uegnet i miljøer, der stiller hygiejnekrav.

Produktnummer 818906

Purusrende kombo er fremstillet i syrefast rustfrit stål med sideudløb Ø110 mm til installation i betongulve. Gulvrenden er 500x300x200 og er beregnet til beton som overfladelag. Der vil altid stå vand i renden, ca. 50 mm som danner vandlåsen i bunden af renden. Udstyret med renseprop. Gulvrenden kræver en næsten kontinuerlig strøm for at fungere tilfredsstillende. Uegnet i miljøer, der stiller hygiejnekrav.

Specifikationer

MPN: 19154. SKU: 818932, 818936. GTIN: 07394022194711, 07394022194919.
NRF: 3386172, 3386174. RSK: 7098775, 7098777

Produktnummer	818902
Dimension	Ø110 mm
Funktion	Vandret udløb
Gulvbelægning	Beton

Gulvkonstruktion	Betongulv
Materiale	Syrefast rustfrit stål EN 1.4404
Overflade	Bejdset
Størrelse	300x300x200 mm
Tryk Flow Temp	3,4 l/s
Vare farve	Rustfrit
Version	Glem ikke gitter/rist
Produktnummer	818906
Dimension	Ø110 mm
Funktion	Vandret udløb
Gulvbelægning	Beton
Gulvkonstruktion	Betongulv
Materiale	Syrefast rustfrit stål EN 1.4404
Overflade	Bejdset
Størrelse	500x300x200 mm
Tryk Flow Temp	3,4 l/s
Vare farve	Rustfrit
Version	Glem ikke gitter/rist

Produktnummer 818902



Purusrende kombo er fremstillet i syrefast rustfrit stål med sideudløb Ø110 mm til installation i betongulve. Gulvrenden er 300x300x200 og er beregnet til beton som overfladelag. Der vil altid stå vand i renden, ca. 50 mm som danner vandlåsen i bunden af renden. Udstyret med renseprop. Gulvrenden kræver en næsten kontinuerlig strøm for at fungere tilfredsstillende. Uegnet i miljøer, der stiller hygiejnekrav.

Produktnummer 818906

Purusrende kombo er fremstillet i syrefast rustfrit stål med sideudløb Ø110 mm til installation i betongulve. Gulvrenden er 500x300x200 og er beregnet til beton som overfladelag. Der vil altid stå vand i renden, ca. 50 mm som danner vandlåsen i bunden af renden. Udstyret med renseprop. Gulvrenden kræver en næsten kontinuerlig strøm for at fungere tilfredsstillende. Uegnet i miljøer, der stiller hygiejnekrav.

Specifikationer

MPN: 19154. SKU: 818930, 818934. GTIN: 07394022194612, 07394022194810.
NRF: 3386171, 3386173. RSK: 7098774, 7098776

Produktnummer	818902
Dimension	Ø110 mm
Funktion	Vandret udløb
Gulvbelægning	Beton

Gulvkonstruktion	Betongulv
Materiale	Syrefast rustfrit stål EN 1.4404
Overflade	Bejdset
Størrelse	300x300x200 mm
Tryk Flow Temp	3,4 l/s
Vare farve	Rustfrit
Version	Glem ikke gitter/rist
Produktnummer	818906
Dimension	Ø110 mm
Funktion	Vandret udløb
Gulvbelægning	Beton
Gulvkonstruktion	Betongulv
Materiale	Syrefast rustfrit stål EN 1.4404
Overflade	Bejdset
Størrelse	500x300x200 mm
Tryk Flow Temp	3,4 l/s
Vare farve	Rustfrit
Version	Glem ikke gitter/rist

Produktnummer 818902



Purusrende kombo er fremstillet i syrefast rustfrit stål med sideudløb Ø110 mm til installation i betongulve. Gulvrenden er 300x300x200 og er beregnet til beton som overfladelag. Der vil altid stå vand i renden, ca. 50 mm som danner vandlåsen i bunden af renden. Udstyret med renseprop. Gulvrenden kræver en næsten kontinuerlig strøm for at fungere tilfredsstillende. Uegnet i miljøer, der stiller hygiejnekrav.

Produktnummer 818906

Purusrende kombo er fremstillet i syrefast rustfrit stål med sideudløb Ø110 mm til installation i betongulve. Gulvrenden er 500x300x200 og er beregnet til beton som overfladelag. Der vil altid stå vand i renden, ca. 50 mm som danner vandlåsen i bunden af renden. Udstyret med renseprop. Gulvrenden kræver en næsten kontinuerlig strøm for at fungere tilfredsstillende. Uegnet i miljøer, der stiller hygiejnekrav.

Specifikationer

MPN: 19154. SKU: 818922, 818926. GTIN: 07394022194315, 07394022194513.
NRF: 3386167, 3386169. RSK: 7098771, 7098773

Produktnummer	818902
Dimension	Ø110 mm
Funktion	Vandret udløb
Gulvbelægning	Beton

Gulvkonstruktion	Betongulv
Materiale	Syrefast rustfrit stål EN 1.4404
Overflade	Bejdset
Størrelse	300x300x200 mm
Tryk Flow Temp	3,4 l/s
Vare farve	Rustfrit
Version	Glem ikke gitter/rist
Produktnummer	818906
Dimension	Ø110 mm
Funktion	Vandret udløb
Gulvbelægning	Beton
Gulvkonstruktion	Betongulv
Materiale	Syrefast rustfrit stål EN 1.4404
Overflade	Bejdset
Størrelse	500x300x200 mm
Tryk Flow Temp	3,4 l/s
Vare farve	Rustfrit
Version	Glem ikke gitter/rist

Produktnummer 818902



Purusrende kombo er fremstillet i syrefast rustfrit stål med sideudløb Ø110 mm til installation i betongulve. Gulvrenden er 300x300x200 og er beregnet til beton som overfladelag. Der vil altid stå vand i renden, ca. 50 mm som danner vandlåsen i bunden af renden. Udstyret med renseprop. Gulvrenden kræver en næsten kontinuerlig strøm for at fungere tilfredsstillende. Uegnet i miljøer, der stiller hygiejnekrav.

Produktnummer 818906

Purusrende kombo er fremstillet i syrefast rustfrit stål med sideudløb Ø110 mm til installation i betongulve. Gulvrenden er 500x300x200 og er beregnet til beton som overfladelag. Der vil altid stå vand i renden, ca. 50 mm som danner vandlåsen i bunden af renden. Udstyret med renseprop. Gulvrenden kræver en næsten kontinuerlig strøm for at fungere tilfredsstillende. Uegnet i miljøer, der stiller hygiejnekrav.

Specifikationer

MPN: 19154. SKU: 818920, 818924. GTIN: 07394022194216, 07394022194414.
NRF: 3386166, 3386168. RSK: 7098770, 7098772

Produktnummer	818902
Dimension	Ø110 mm
Funktion	Vandret udløb
Gulvbelægning	Beton

Gulvkonstruktion	Betongulv
Materiale	Syrefast rustfrit stål EN 1.4404
Overflade	Bejdset
Størrelse	300x300x200 mm
Tryk Flow Temp	3,4 l/s
Vare farve	Rustfrit
Version	Glem ikke gitter/rist
Produktnummer	818906
Dimension	Ø110 mm
Funktion	Vandret udløb
Gulvbelægning	Beton
Gulvkonstruktion	Betongulv
Materiale	Syrefast rustfrit stål EN 1.4404
Overflade	Bejdset
Størrelse	500x300x200 mm
Tryk Flow Temp	3,4 l/s
Vare farve	Rustfrit
Version	Glem ikke gitter/rist