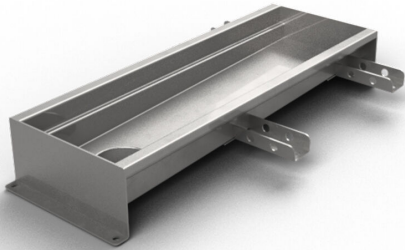


Produktnummer 856610

Purusrende 150 er en gulvrende af syrefast rustfrit stål til installation i betongulve. Gulvrenden har gavludløb og er beregnet til beton som overfladelag. Suppler med udløbshus i plast eller syrefast rustfrit stål og gitterrist til højere lastklasser eller rist til K3 (300 kg) belastning.



Produktnummer 856611

Purusrende 150 er en gulvrende af syrefast rustfrit stål til installation i betongulve. Gulvrenden har gavludløb og er beregnet til beton som overfladelag. Suppler med udløbshus i plast eller syrefast rustfrit stål og gitterrist til højere lastklasser eller rist til K3 (300 kg) belastning.

Produktnummer 856612

Purusrende 150 er en gulvrende af syrefast rustfrit stål til installation i betongulve. Gulvrenden har gavludløb og er beregnet til beton som overfladelag. Suppler med udløbshus i plast eller syrefast rustfrit stål og gitterrist til højere lastklasser eller rist til K3 (300 kg) belastning.

Produktnummer 856583

Purusrende 150 er en gulvrende af syrefast rustfrit stål til installation i betongulve. Gulvrenden har gavludløb og er beregnet til beton som overfladelag. Suppler med udløbshus i plast eller syrefast rustfrit stål og gitterrist til højere lastklasser eller rist til K3 (300 kg) belastning.

Produktnummer 856584

Purusrende 150 er en gulvrende af syrefast rustfrit stål til installation i betongulve. Gulvrenden har gavlundløb og er beregnet til beton som overfladelag. Suppler med udløbshus i plast eller syrefast rustfrit stål og gitterrist til højere lastklasser eller rist til K3 (300 kg) belastning.

Produktnummer 856623

Purusrende 150 er en gulvrende af syrefast rustfrit stål til installation i betongulve. Gulvrenden har gavlundløb og er beregnet til beton som overfladelag. Suppler med udløbshus i plast eller syrefast rustfrit stål og gitterrist til højere lastklasser eller rist til K3 (300 kg) belastning.

Produktnummer 856624

Purusrende 150 er en gulvrende af syrefast rustfrit stål til installation i betongulve. Gulvrenden har gavlundløb og er beregnet til beton som overfladelag. Suppler med udløbshus i plast eller syrefast rustfrit stål og gitterrist til højere lastklasser eller rist til K3 (300 kg) belastning.

Produktnummer 856625

Purusrende 150 er en gulvrende af syrefast rustfrit stål til installation i betongulve. Gulvrenden har gavlundløb og er beregnet til beton som overfladelag. Suppler med udløbshus i plast eller syrefast rustfrit stål og gitterrist til højere lastklasser eller rist til K3 (300 kg) belastning.

Produktnummer 856626

Purusrende 150 er en gulvrende af syrefast rustfrit stål til installation i betongulve. Gulvrenden har gavlundløb og er beregnet til beton som overfladelag. Suppler med udløbshus i plast eller syrefast rustfrit stål og gitterrist til højere lastklasser eller rist til K3 (300 kg) belastning.

Produktnummer 856627

Purusrende 150 er en gulvrende af syrefast rustfrit stål til installation i betongulve. Gulvrenden har gavlundløb og er beregnet til beton som overfladelag. Suppler med udløbshus i plast eller syrefast rustfrit stål og gitterrist til højere lastklasser eller rist til K3 (300 kg) belastning.

Produktnummer 856628

Purusrende 150 er en gulvrende af syrefast rustfrit stål til installation i betongulve. Gulvrenden har gavlundløb og er beregnet til beton som overfladelag. Suppler med udløbshus i plast eller syrefast rustfrit stål og gitterrist til højere lastklasser eller rist til K3 (300 kg) belastning.

Produktnummer 856629

Purusrende 150 er en gulvrende af syrefast rustfrit stål til installation i betongulve. Gulvrenden har gavlundløb og er beregnet til beton som overfladelag. Suppler med udløbshus i plast eller syrefast rustfrit stål og gitterrist til højere lastklasser eller rist til K3 (300 kg) belastning.

Specifikationer

MPN: 18922. SKU: 856610, 856611, 856612, 856583, 856584, 856623, 856624, 856625, 856626, 856627, 856628, 856629. GTIN: 07394022312993, 07394022312900, 07394022313006, 07394000000454, 07394000000492, 07394000000461, 07394000000478, 07394000000485, 07394000000508, 07394000000515, 07394000000522, 07394000000539. NRF: 3386117, 3386118, 3386119, 1387259, 1387263, 1387260, 1387261, 1387262, 1387264, 1387265, 1387266, 1387267. RSK: 7097003, 7097004, 7097005, 7103010, 7103015, 7103011, 7103012, 7103014, 7103016, 7103017, 7103018, 7103019

Produktnummer	856610
Dimension	OutletForChannel100
Funktion	Udløb gavl
Gulvbelægning	Beton
Gulvkonstruktion	Betongulv
Materiale	Syrefast rustfrit stål EN 1.4404
Overflade	Bejdset
Størrelse	800×150 mm
Vare farve	Rustfrit
Version	Glem ikke gitter/udløbs hus

Produktnummer	856611
Dimension	OutletForChannel100
Funktion	Udløb gavl
Gulvbelægning	Beton
Gulvkonstruktion	Betongulv

Materiale	Syrefast rustfrit stål EN 1.4404
Overflade	Bejdset
Størrelse	1000×150 mm
Vare farve	Rustfrit
Version	Glem ikke gitter/udløbs hus

Produktnummer	856612
Dimension	OutletForChannel100
Funktion	Udløb gavl

Gulvbelægning	Beton
----------------------	-------

Gulvkonstruktion	Betongulv
-------------------------	-----------

Materiale	Syrefast rustfrit stål EN 1.4404
Overflade	Bejdset
Størrelse	1200×150 mm
Vare farve	Rustfrit
Version	Glem ikke gitter/udløbs hus

Produktnummer	856583
Dimension	OutletForChannel100
Funktion	Udløb gavl

Gulvbelægning	Beton
----------------------	-------

Gulvkonstruktion	Betongulv
-------------------------	-----------

Materiale	Syrefast rustfrit stål EN 1.4404
Overflade	Bejdset
Størrelse	500×150 mm
Vare farve	Rustfrit
Version	Glem ikke gitter/udløbs hus

Produktnummer	856584
Dimension	OutletForChannel100
Funktion	Udløb gavl

Gulvbelægning	Beton
Gulvkonstruktion	Betongulv

Materiale	Syrefast rustfrit stål EN 1.4404
Overflade	Bejdset
Størrelse	1300×150 mm
Vare farve	Rustfrit
Version	Glem ikke gitter/udløbs hus

Produktnummer	856623
Dimension	OutletForChannel100
Funktion	Udløb gavl
Gulvbelægning	Beton
Gulvkonstruktion	Betongulv

Materiale	Syrefast rustfrit stål EN 1.4404
Overflade	Bejdset
Størrelse	600×150 mm
Vare farve	Rustfrit
Version	Glem ikke gitter/udløbs hus

Produktnummer	856624
Dimension	OutletForChannel100
Funktion	Udløb gavl

Gulvbelægning	Beton
Gulvkonstruktion	Betongulv

Materiale	Syrefast rustfrit stål EN 1.4404
Overflade	Bejdset
Størrelse	900×150 mm
Vare farve	Rustfrit
Version	Glem ikke gitter/udløbs hus

Produktnummer	856625
Dimension	OutletForChannel100
Funktion	Udløb gavl
Gulvbelægning	Beton
Gulvkonstruktion	Betongulv

Materiale	Syrefast rustfrit stål EN 1.4404
Overflade	Bejdset
Størrelse	1100×150 mm
Vare farve	Rustfrit
Version	Glem ikke gitter/udløbs hus

Produktnummer	856626
Dimension	OutletForChannel100
Funktion	Udløb gavl

Gulvbelægning	Beton
Gulvkonstruktion	Betongulv

Materiale	Syrefast rustfrit stål EN 1.4404
Overflade	Bejdset
Størrelse	1400×150 mm
Vare farve	Rustfrit
Version	Glem ikke gitter/udløbs hus

Produktnummer	856627
Dimension	OutletForChannel100
Funktion	Udløb gavl
Gulvbelægning	Beton
Gulvkonstruktion	Betongulv

Materiale	Syrefast rustfrit stål EN 1.4404
Overflade	Bejdset
Størrelse	1500×150 mm
Vare farve	Rustfrit
Version	Glem ikke gitter/udløbs hus

Produktnummer	856628
Dimension	OutletForChannel100
Funktion	Udløb gavl

Gulvbelægning	Beton
Gulvkonstruktion	Betongulv

Materiale	Syrefast rustfrit stål EN 1.4404
Overflade	Bejdset
Størrelse	2000×150 mm
Vare farve	Rustfrit
Version	Glem ikke gitter/udløbs hus

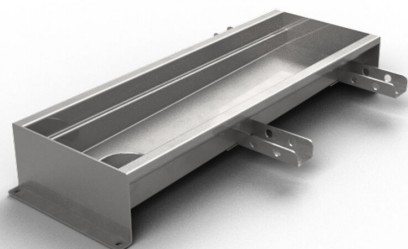
Produktnummer	856629
Dimension	OutletForChannel100
Funktion	Udløb gavl
Gulvbelægning	Beton
Gulvkonstruktion	Betongulv

Materiale	Syrefast rustfrit stål EN 1.4404
Overflade	Bejdset
Størrelse	2500×150 mm
Vare farve	Rustfrit
Version	Glem ikke gitter/udløbs hus

PURUS

Produktnummer 856610

Purusrende 150 er en gulvrende af syrefast rustfrit stål til installation i betongulve. Gulvrenden har gavlundløb og er beregnet til beton som overfladelag. Suppler med udløbshus i plast eller syrefast rustfrit stål og gitterrist til højere lastklasser eller rist til K3 (300 kg) belastning.



Produktnummer 856611

Purusrende 150 er en gulvrende af syrefast rustfrit stål til installation i betongulve. Gulvrenden har gavlundløb og er beregnet til beton som overfladelag. Suppler med udløbshus i plast eller syrefast rustfrit stål og gitterrist til højere lastklasser eller rist til K3 (300 kg) belastning.

Produktnummer 856612

Purusrende 150 er en gulvrende af syrefast rustfrit stål til installation i betongulve.

Gulvrenden har gavludløb og er beregnet til beton som overfladelag. Suppler med udløbshus i plast eller syrefast rustfrit stål og gitterrist til højere lastklasser eller rist til K3 (300 kg) belastning.

Produktnummer 856583

Purusrende 150 er en gulvrende af syrefast rustfrit stål til installation i betongulve. Gulvrenden har gavludløb og er beregnet til beton som overfladelag. Suppler med udløbshus i plast eller syrefast rustfrit stål og gitterrist til højere lastklasser eller rist til K3 (300 kg) belastning.

Produktnummer 856584

Purusrende 150 er en gulvrende af syrefast rustfrit stål til installation i betongulve. Gulvrenden har gavludløb og er beregnet til beton som overfladelag. Suppler med udløbshus i plast eller syrefast rustfrit stål og gitterrist til højere lastklasser eller rist til K3 (300 kg) belastning.

Produktnummer 856623

Purusrende 150 er en gulvrende af syrefast rustfrit stål til installation i betongulve. Gulvrenden har gavludløb og er beregnet til beton som overfladelag. Suppler med udløbshus i plast eller syrefast rustfrit stål og gitterrist til højere lastklasser eller rist til K3 (300 kg) belastning.

Produktnummer 856624

Purusrende 150 er en gulvrende af syrefast rustfrit stål til installation i betongulve.

Gulvrenden har gavlundløb og er beregnet til beton som overfladelag. Suppler med udløbshus i plast eller syrefast rustfrit stål og gitterrist til højere lastklasser eller rist til K3 (300 kg) belastning.

Produktnummer 856625

Purusrende 150 er en gulvrende af syrefast rustfrit stål til installation i betongulve. Gulvrenden har gavlundløb og er beregnet til beton som overfladelag. Suppler med udløbshus i plast eller syrefast rustfrit stål og gitterrist til højere lastklasser eller rist til K3 (300 kg) belastning.

Produktnummer 856626

Purusrende 150 er en gulvrende af syrefast rustfrit stål til installation i betongulve. Gulvrenden har gavlundløb og er beregnet til beton som overfladelag. Suppler med udløbshus i plast eller syrefast rustfrit stål og gitterrist til højere lastklasser eller rist til K3 (300 kg) belastning.

Produktnummer 856627

Purusrende 150 er en gulvrende af syrefast rustfrit stål til installation i betongulve. Gulvrenden har gavlundløb og er beregnet til beton som overfladelag. Suppler med udløbshus i plast eller syrefast rustfrit stål og gitterrist til højere lastklasser eller rist til K3 (300 kg) belastning.

Produktnummer 856628

Purusrende 150 er en gulvrende af syrefast rustfrit stål til installation i betongulve.

Gulvrenden har gavlundløb og er beregnet til beton som overfladelag. Suppler med udløbshus i plast eller syrefast rustfrit stål og gitterrist til højere lastklasser eller rist til K3 (300 kg) belastning.

Produktnummer 856629

Purusrende 150 er en gulvrende af syrefast rustfrit stål til installation i betongulve. Gulvrenden har gavlundløb og er beregnet til beton som overfladelag. Suppler med udløbshus i plast eller syrefast rustfrit stål og gitterrist til højere lastklasser eller rist til K3 (300 kg) belastning.

Specifikationer

MPN: 18922. SKU: 856600, 856601, 856602, 856581, 856582, 856613, 856614, 856615, 856616, 856617, 856618, 856619. GTIN: 07394022312962, 07394022312979, 07394022312986, 07394000000362, 07394000000409, 07394000000379, 07394000000386, 07394000000393, 07394000000416, 07394000000423, 07394000000430, 07394000000447. NRF: 3386114, 3386115, 3386116, 1387250, 1387254, 1387251, 1387252, 1387253, 1387255, 1387256, 1387257, 1387258. RSK: 7097000, 7097001, 7097002, 7103001, 7103005, 7103002, 7103003, 7103004, 7103006, 7103007, 7103008, 7103009

Produktnummer	856610
Dimension	OutletForChannel100
Funktion	Udløb gavl
Gulvbelægning	Beton
Gulvkonstruktion	Betongulv
Materiale	Syrefast rustfrit stål EN 1.4404
Overflade	Bejdset

Størrelse	800×150 mm
Vare farve	Rustfrit
Version	Glem ikke gitter/udløbs hus
Produktnummer	856611
Dimension	OutletForChannel100
Funktion	Udløb gavl
Gulvbelægning	Beton
Gulvkonstruktion	Betongulv
Materiale	Syrefast rustfrit stål EN 1.4404
Overflade	Bejdset
Størrelse	1000×150 mm
Vare farve	Rustfrit
Version	Glem ikke gitter/udløbs hus
Produktnummer	856612
Dimension	OutletForChannel100
Funktion	Udløb gavl
Gulvbelægning	Beton
Gulvkonstruktion	Betongulv
Materiale	Syrefast rustfrit stål EN 1.4404
Overflade	Bejdset

Størrelse	1200×150 mm
Vare farve	Rustfrit
Version	Glem ikke gitter/udløbs hus
Produktnummer	856583
Dimension	OutletForChannel100
Funktion	Udløb gavl
Gulvbelægning	Beton
Gulvkonstruktion	Betongulv
Materiale	Syrefast rustfrit stål EN 1.4404
Overflade	Bejdset
Størrelse	500×150 mm
Vare farve	Rustfrit
Version	Glem ikke gitter/udløbs hus
Produktnummer	856584
Dimension	OutletForChannel100
Funktion	Udløb gavl
Gulvbelægning	Beton
Gulvkonstruktion	Betongulv
Materiale	Syrefast rustfrit stål EN 1.4404
Overflade	Bejdset

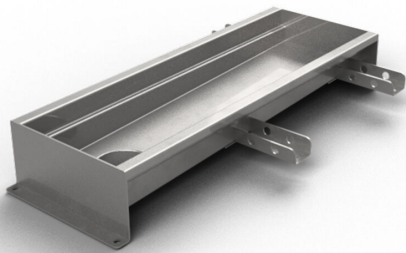
Størrelse	1300×150 mm
Vare farve	Rustfrit
Version	Glem ikke gitter/udløbs hus
Produktnummer	856623
Dimension	OutletForChannel100
Funktion	Udløb gavl
Gulvbelægning	Beton
Gulvkonstruktion	Betongulv
Materiale	Syrefast rustfrit stål EN 1.4404
Overflade	Bejdset
Størrelse	600×150 mm
Vare farve	Rustfrit
Version	Glem ikke gitter/udløbs hus
Produktnummer	856624
Dimension	OutletForChannel100
Funktion	Udløb gavl
Gulvbelægning	Beton
Gulvkonstruktion	Betongulv
Materiale	Syrefast rustfrit stål EN 1.4404
Overflade	Bejdset

Størrelse	900×150 mm
Vare farve	Rustfrit
Version	Glem ikke gitter/udløbs hus
Produktnummer	856625
Dimension	OutletForChannel100
Funktion	Udløb gavl
Gulvbelægning	Beton
Gulvkonstruktion	Betongulv
Materiale	Syrefast rustfrit stål EN 1.4404
Overflade	Bejdset
Størrelse	1100×150 mm
Vare farve	Rustfrit
Version	Glem ikke gitter/udløbs hus
Produktnummer	856626
Dimension	OutletForChannel100
Funktion	Udløb gavl
Gulvbelægning	Beton
Gulvkonstruktion	Betongulv
Materiale	Syrefast rustfrit stål EN 1.4404
Overflade	Bejdset

Størrelse	1400×150 mm
Vare farve	Rustfrit
Version	Glem ikke gitter/udløbs hus
Produktnummer	856627
Dimension	OutletForChannel100
Funktion	Udløb gavl
Gulvbelægning	Beton
Gulvkonstruktion	Betongulv
Materiale	Syrefast rustfrit stål EN 1.4404
Overflade	Bejdset
Størrelse	1500×150 mm
Vare farve	Rustfrit
Version	Glem ikke gitter/udløbs hus
Produktnummer	856628
Dimension	OutletForChannel100
Funktion	Udløb gavl
Gulvbelægning	Beton
Gulvkonstruktion	Betongulv
Materiale	Syrefast rustfrit stål EN 1.4404
Overflade	Bejdset

Størrelse	2000×150 mm
Vare farve	Rustfrit
Version	Glem ikke gitter/udløbs hus
Produktnummer	856629
Dimension	OutletForChannel100
Funktion	Udløb gavl
Gulvbelægning	Beton
Gulvkonstruktion	Betongulv
Materiale	Syrefast rustfrit stål EN 1.4404
Overflade	Bejdset
Størrelse	2500×150 mm
Vare farve	Rustfrit
Version	Glem ikke gitter/udløbs hus

PURUS



Produktnummer 856610
Purusrende 150 er en gulvrende af syrefast rustfrit stål til installation i betongulve. Gulvrenden har gavludløb og er beregnet til beton som overfladelag. Suppler med udløbshus i plast eller syrefast rustfrit stål og gitterrist til højere lastklasser eller rist til K3 (300 kg) belastning.

Produktnummer 856611

Purusrende 150 er en gulvrende af syrefast rustfrit stål til installation i betongulve. Gulvrenden har gavludløb og er beregnet til beton som overfladelag. Suppler med udløbshus i plast eller syrefast rustfrit stål og gitterrist til højere lastklasser eller rist til K3 (300 kg) belastning.

Produktnummer 856612

Purusrende 150 er en gulvrende af syrefast rustfrit stål til installation i betongulve. Gulvrenden har gavludløb og er beregnet til beton som overfladelag. Suppler med udløbshus i plast eller syrefast rustfrit stål og gitterrist til højere lastklasser eller rist til K3 (300 kg) belastning.

Produktnummer 856583

Purusrende 150 er en gulvrende af syrefast rustfrit stål til installation i betongulve. Gulvrenden har gavludløb og er beregnet til beton som overfladelag. Suppler med udløbshus i plast eller syrefast rustfrit stål og gitterrist til højere lastklasser eller rist til K3 (300 kg) belastning.

Produktnummer 856584

Purusrende 150 er en gulvrende af syrefast rustfrit stål til installation i betongulve. Gulvrenden har gavlundløb og er beregnet til beton som overfladelag. Suppler med udløbshus i plast eller syrefast rustfrit stål og gitterrist til højere lastklasser eller rist til K3 (300 kg) belastning.

Produktnummer 856623

Purusrende 150 er en gulvrende af syrefast rustfrit stål til installation i betongulve. Gulvrenden har gavlundløb og er beregnet til beton som overfladelag. Suppler med udløbshus i plast eller syrefast rustfrit stål og gitterrist til højere lastklasser eller rist til K3 (300 kg) belastning.

Produktnummer 856624

Purusrende 150 er en gulvrende af syrefast rustfrit stål til installation i betongulve. Gulvrenden har gavlundløb og er beregnet til beton som overfladelag. Suppler med udløbshus i plast eller syrefast rustfrit stål og gitterrist til højere lastklasser eller rist til K3 (300 kg) belastning.

Produktnummer 856625

Purusrende 150 er en gulvrende af syrefast rustfrit stål til installation i betongulve. Gulvrenden har gavlundløb og er beregnet til beton som overfladelag. Suppler med udløbshus i plast eller syrefast rustfrit stål og gitterrist til højere lastklasser eller rist til K3 (300 kg) belastning.

Produktnummer 856626

Purusrende 150 er en gulvrende af syrefast rustfrit stål til installation i betongulve. Gulvrenden har gavlundløb og er beregnet til beton som overfladelag. Suppler med udløbshus i plast eller syrefast rustfrit stål og gitterrist til højere lastklasser eller rist til K3 (300 kg) belastning.

Produktnummer 856627

Purusrende 150 er en gulvrende af syrefast rustfrit stål til installation i betongulve. Gulvrenden har gavlundløb og er beregnet til beton som overfladelag. Suppler med udløbshus i plast eller syrefast rustfrit stål og gitterrist til højere lastklasser eller rist til K3 (300 kg) belastning.

Produktnummer 856628

Purusrende 150 er en gulvrende af syrefast rustfrit stål til installation i betongulve. Gulvrenden har gavlundløb og er beregnet til beton som overfladelag. Suppler med udløbshus i plast eller syrefast rustfrit stål og gitterrist til højere lastklasser eller rist til K3 (300 kg) belastning.

Produktnummer 856629

Purusrende 150 er en gulvrende af syrefast rustfrit stål til installation i betongulve. Gulvrenden har gavlundløb og er beregnet til beton som overfladelag. Suppler med udløbshus i plast eller syrefast rustfrit stål og gitterrist til højere lastklasser eller rist til K3 (300 kg) belastning.

MPN: 18922. SKU: 856630, 856631, 856632, 856587, 856588, 856643, 856644, 856645, 856646, 856647, 856648, 856649. GTIN: 07394022313044, 07394022313051, 07394022313068, 07394000000638, 07394000000676, 07394000000645, 07394000000652, 07394000000669, 07394000000683, 07394000000690, 07394000000706, 07394000000713. NRF: 3386124, 3386125, 3386126, 1387277, 1387281, 1387278, 1387279, 1387280, 1387282, 1387283, 1387284, 1387285. RSK: 7097009, 7097010, 7097011, 7103029, 7103033, 7103030, 7103031, 7103032, 7103034, 7103035, 7103036, 7103037

Produktnummer	856610
Dimension	OutletForChannel100
Funktion	Udløb gavl
Gulvbelægning	Beton
Gulvkonstruktion	Betongulv
Materiale	Syrefast rustfrit stål EN 1.4404
Overflade	Bejdset
Størrelse	800×150 mm
Vare farve	Rustfrit
Version	Glem ikke gitter/udløbs hus

Produktnummer	856611
Dimension	OutletForChannel100
Funktion	Udløb gavl
Gulvbelægning	Beton
Gulvkonstruktion	Betongulv
Materiale	Syrefast rustfrit stål EN 1.4404

Overflade	Bejdset
Størrelse	1000×150 mm
Vare farve	Rustfrit
Version	Glem ikke gitter/udløbs hus
Produktnummer	856612
Dimension	OutletForChannel100
Funktion	Udløb gavl
Gulvbelægning	Beton
Gulvkonstruktion	Betongulv
Materiale	Syrefast rustfrit stål EN 1.4404
Overflade	Bejdset
Størrelse	1200×150 mm
Vare farve	Rustfrit
Version	Glem ikke gitter/udløbs hus
Produktnummer	856583
Dimension	OutletForChannel100
Funktion	Udløb gavl
Gulvbelægning	Beton
Gulvkonstruktion	Betongulv
Materiale	Syrefast rustfrit stål EN 1.4404

Overflade	Bejdset
Størrelse	500×150 mm
Vare farve	Rustfrit
Version	Glem ikke gitter/udløbs hus
Produktnummer	856584
Dimension	OutletForChannel100
Funktion	Udløb gavl
Gulvbelægning	Beton
Gulvkonstruktion	Betongulv
Materiale	Syrefast rustfrit stål EN 1.4404
Overflade	Bejdset
Størrelse	1300×150 mm
Vare farve	Rustfrit
Version	Glem ikke gitter/udløbs hus
Produktnummer	856623
Dimension	OutletForChannel100
Funktion	Udløb gavl
Gulvbelægning	Beton
Gulvkonstruktion	Betongulv
Materiale	Syrefast rustfrit stål EN 1.4404

Overflade	Bejdset
Størrelse	600×150 mm
Vare farve	Rustfrit
Version	Glem ikke gitter/udløbs hus
Produktnummer	856624
Dimension	OutletForChannel100
Funktion	Udløb gavl
Gulvbelægning	Beton
Gulvkonstruktion	Betongulv
Materiale	Syrefast rustfrit stål EN 1.4404
Overflade	Bejdset
Størrelse	900×150 mm
Vare farve	Rustfrit
Version	Glem ikke gitter/udløbs hus
Produktnummer	856625
Dimension	OutletForChannel100
Funktion	Udløb gavl
Gulvbelægning	Beton
Gulvkonstruktion	Betongulv
Materiale	Syrefast rustfrit stål EN 1.4404

Overflade	Bejdset
Størrelse	1100×150 mm
Vare farve	Rustfrit
Version	Glem ikke gitter/udløbs hus
Produktnummer	856626
Dimension	OutletForChannel100
Funktion	Udløb gavl
Gulvbelægning	Beton
Gulvkonstruktion	Betongulv
Materiale	Syrefast rustfrit stål EN 1.4404
Overflade	Bejdset
Størrelse	1400×150 mm
Vare farve	Rustfrit
Version	Glem ikke gitter/udløbs hus
Produktnummer	856627
Dimension	OutletForChannel100
Funktion	Udløb gavl
Gulvbelægning	Beton
Gulvkonstruktion	Betongulv
Materiale	Syrefast rustfrit stål EN 1.4404

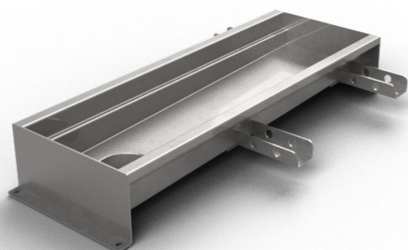
Overflade	Bejdset
Størrelse	1500×150 mm
Vare farve	Rustfrit
Version	Glem ikke gitter/udløbs hus
Produktnummer	856628
Dimension	OutletForChannel100
Funktion	Udløb gavl
Gulvbelægning	Beton
Gulvkonstruktion	Betongulv
Materiale	Syrefast rustfrit stål EN 1.4404
Overflade	Bejdset
Størrelse	2000×150 mm
Vare farve	Rustfrit
Version	Glem ikke gitter/udløbs hus
Produktnummer	856629
Dimension	OutletForChannel100
Funktion	Udløb gavl
Gulvbelægning	Beton
Gulvkonstruktion	Betongulv
Materiale	Syrefast rustfrit stål EN 1.4404

Overflade	Bejdset
Størrelse	2500×150 mm
Vare farve	Rustfrit
Version	Glem ikke gitter/udløbs hus

PURUS

Produktnummer 856610

Purusrende 150 er en gulvrende af syrefast rustfrit stål til installation i betongulve. Gulvrenden har gavlundløb og er beregnet til beton som overfladelag. Suppler med udløbshus i plast eller syrefast rustfrit stål og gitterrist til højere lastklasser eller rist til K3 (300 kg) belastning.



Produktnummer 856611

Purusrende 150 er en gulvrende af syrefast rustfrit stål til installation i betongulve. Gulvrenden har gavlundløb og er beregnet til beton som overfladelag. Suppler med udløbshus i plast eller syrefast rustfrit stål og gitterrist til højere lastklasser eller rist til K3 (300 kg) belastning.

Produktnummer 856612

Purusrende 150 er en gulvrende af syrefast rustfrit stål til installation i betongulve. Gulvrenden har gavlundløb og er beregnet til beton som overfladelag. Suppler med

udløbshus i plast eller syrefast rustfrit stål og gitterrist til højere lastklasser eller rist til K3 (300 kg) belastning.

Produktnummer 856583

Purusrende 150 er en gulvrende af syrefast rustfrit stål til installation i betongulve. Gulvrenden har gavlundløb og er beregnet til beton som overfladelag. Suppler med udløbshus i plast eller syrefast rustfrit stål og gitterrist til højere lastklasser eller rist til K3 (300 kg) belastning.

Produktnummer 856584

Purusrende 150 er en gulvrende af syrefast rustfrit stål til installation i betongulve. Gulvrenden har gavlundløb og er beregnet til beton som overfladelag. Suppler med udløbshus i plast eller syrefast rustfrit stål og gitterrist til højere lastklasser eller rist til K3 (300 kg) belastning.

Produktnummer 856623

Purusrende 150 er en gulvrende af syrefast rustfrit stål til installation i betongulve. Gulvrenden har gavlundløb og er beregnet til beton som overfladelag. Suppler med udløbshus i plast eller syrefast rustfrit stål og gitterrist til højere lastklasser eller rist til K3 (300 kg) belastning.

Produktnummer 856624

Purusrende 150 er en gulvrende af syrefast rustfrit stål til installation i betongulve. Gulvrenden har gavlundløb og er beregnet til beton som overfladelag. Suppler med

udløbshus i plast eller syrefast rustfrit stål og gitterrist til højere lastklasser eller rist til K3 (300 kg) belastning.

Produktnummer 856625

Purusrende 150 er en gulvrende af syrefast rustfrit stål til installation i betongulve. Gulvrenden har gavlundløb og er beregnet til beton som overfladelag. Suppler med udløbshus i plast eller syrefast rustfrit stål og gitterrist til højere lastklasser eller rist til K3 (300 kg) belastning.

Produktnummer 856626

Purusrende 150 er en gulvrende af syrefast rustfrit stål til installation i betongulve. Gulvrenden har gavlundløb og er beregnet til beton som overfladelag. Suppler med udløbshus i plast eller syrefast rustfrit stål og gitterrist til højere lastklasser eller rist til K3 (300 kg) belastning.

Produktnummer 856627

Purusrende 150 er en gulvrende af syrefast rustfrit stål til installation i betongulve. Gulvrenden har gavlundløb og er beregnet til beton som overfladelag. Suppler med udløbshus i plast eller syrefast rustfrit stål og gitterrist til højere lastklasser eller rist til K3 (300 kg) belastning.

Produktnummer 856628

Purusrende 150 er en gulvrende af syrefast rustfrit stål til installation i betongulve. Gulvrenden har gavlundløb og er beregnet til beton som overfladelag. Suppler med

udløbshus i plast eller syrefast rustfrit stål og gitterrist til højere lastklasser eller rist til K3 (300 kg) belastning.

Produktnummer 856629

Purusrende 150 er en gulvrende af syrefast rustfrit stål til installation i betongulve. Gulvrenden har gavlundløb og er beregnet til beton som overfladelag. Suppler med udløbshus i plast eller syrefast rustfrit stål og gitterrist til højere lastklasser eller rist til K3 (300 kg) belastning.

Specifikationer

MPN: 18922. SKU: 856620, 856621, 856622, 856585, 856586, 856633, 856634, 856635, 856636, 856637, 856638, 856639. GTIN: 07394022313013, 07394022313020, 07394022313037, 07394000000546, 07394000000584, 07394000000553, 07394000000560, 07394000000577, 07394000000591, 07394000000607, 07394000000614, 07394000000621. NRF: 3386121, 3386122, 3386123, 1387268, 1387272, 1387269, 1387270, 1387271, 1387273, 1387274, 1387275, 1387276. RSK: 7097006, 7097007, 7097008, 7103020, 7103024, 7103021, 7103022, 7103023, 7103025, 7103026, 7103027, 7103028

Produktnummer	856610
Dimension	OutletForChannel100
Funktion	Udløb gavl
Gulvbelægning	Beton
Gulvkonstruktion	Betongulv
Materiale	Syrefast rustfrit stål EN 1.4404
Overflade	Bejdset
Størrelse	800×150 mm

Vare farve	Rustfrit
Version	Glem ikke gitter/udløbs hus
Produktnummer	856611
Dimension	OutletForChannel100
Funktion	Udløb gavl
Gulvbelægning	Beton
Gulvkonstruktion	Betongulv
Materiale	Syrefast rustfrit stål EN 1.4404
Overflade	Bejdset
Størrelse	1000×150 mm
Vare farve	Rustfrit
Version	Glem ikke gitter/udløbs hus
Produktnummer	856612
Dimension	OutletForChannel100
Funktion	Udløb gavl
Gulvbelægning	Beton
Gulvkonstruktion	Betongulv
Materiale	Syrefast rustfrit stål EN 1.4404
Overflade	Bejdset
Størrelse	1200×150 mm

Vare farve	Rustfrit
Version	Glem ikke gitter/udløbs hus
Produktnummer	856583
Dimension	OutletForChannel100
Funktion	Udløb gavl
Gulvbelægning	Beton
Gulvkonstruktion	Betongulv
Materiale	Syrefast rustfrit stål EN 1.4404
Overflade	Bejdset
Størrelse	500×150 mm
Vare farve	Rustfrit
Version	Glem ikke gitter/udløbs hus
Produktnummer	856584
Dimension	OutletForChannel100
Funktion	Udløb gavl
Gulvbelægning	Beton
Gulvkonstruktion	Betongulv
Materiale	Syrefast rustfrit stål EN 1.4404
Overflade	Bejdset
Størrelse	1300×150 mm

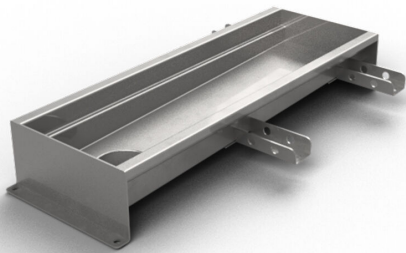
Vare farve	Rustfrit
Version	Glem ikke gitter/udløbs hus
Produktnummer	856623
Dimension	OutletForChannel100
Funktion	Udløb gavl
Gulvbelægning	Beton
Gulvkonstruktion	Betongulv
Materiale	Syrefast rustfrit stål EN 1.4404
Overflade	Bejdset
Størrelse	600×150 mm
Vare farve	Rustfrit
Version	Glem ikke gitter/udløbs hus
Produktnummer	856624
Dimension	OutletForChannel100
Funktion	Udløb gavl
Gulvbelægning	Beton
Gulvkonstruktion	Betongulv
Materiale	Syrefast rustfrit stål EN 1.4404
Overflade	Bejdset
Størrelse	900×150 mm

Vare farve	Rustfrit
Version	Glem ikke gitter/udløbs hus
Produktnummer	856625
Dimension	OutletForChannel100
Funktion	Udløb gavl
Gulvbelægning	Beton
Gulvkonstruktion	Betongulv
Materiale	Syrefast rustfrit stål EN 1.4404
Overflade	Bejdset
Størrelse	1100×150 mm
Vare farve	Rustfrit
Version	Glem ikke gitter/udløbs hus
Produktnummer	856626
Dimension	OutletForChannel100
Funktion	Udløb gavl
Gulvbelægning	Beton
Gulvkonstruktion	Betongulv
Materiale	Syrefast rustfrit stål EN 1.4404
Overflade	Bejdset
Størrelse	1400×150 mm

Vare farve	Rustfrit
Version	Glem ikke gitter/udløbs hus
Produktnummer	856627
Dimension	OutletForChannel100
Funktion	Udløb gavl
Gulvbelægning	Beton
Gulvkonstruktion	Betongulv
Materiale	Syrefast rustfrit stål EN 1.4404
Overflade	Bejdset
Størrelse	1500×150 mm
Vare farve	Rustfrit
Version	Glem ikke gitter/udløbs hus
Produktnummer	856628
Dimension	OutletForChannel100
Funktion	Udløb gavl
Gulvbelægning	Beton
Gulvkonstruktion	Betongulv
Materiale	Syrefast rustfrit stål EN 1.4404
Overflade	Bejdset
Størrelse	2000×150 mm

Vare farve	Rustfrit
Version	Glem ikke gitter/udløbs hus
Produktnummer	856629
Dimension	OutletForChannel100
Funktion	Udløb gavl
Gulvbelægning	Beton
Gulvkonstruktion	Betongulv
Materiale	Syrefast rustfrit stål EN 1.4404
Overflade	Bejdset
Størrelse	2500×150 mm
Vare farve	Rustfrit
Version	Glem ikke gitter/udløbs hus

PURUS



Produktnummer 856610
Purusrende 150 er en gulvrende af syrefast rustfrit stål til installation i betongulve. Gulvrenden har gavludløb og er beregnet til beton som overfladelag. Suppler med udløbshus i plast eller syrefast rustfrit stål og gitterrist til højere lastklasser eller rist til K3 (300 kg) belastning.

Produktnummer 856611

Purusrende 150 er en gulvrende af syrefast rustfrit stål til installation i betongulve. Gulvrenden har gavludløb og er beregnet til beton som overfladelag. Suppler med udløbshus i plast eller syrefast rustfrit stål og gitterrist til højere lastklasser eller rist til K3 (300 kg) belastning.

Produktnummer 856612

Purusrende 150 er en gulvrende af syrefast rustfrit stål til installation i betongulve. Gulvrenden har gavludløb og er beregnet til beton som overfladelag. Suppler med udløbshus i plast eller syrefast rustfrit stål og gitterrist til højere lastklasser eller rist til K3 (300 kg) belastning.

Produktnummer 856583

Purusrende 150 er en gulvrende af syrefast rustfrit stål til installation i betongulve. Gulvrenden har gavludløb og er beregnet til beton som overfladelag. Suppler med udløbshus i plast eller syrefast rustfrit stål og gitterrist til højere lastklasser eller rist til K3 (300 kg) belastning.

Produktnummer 856584

Purusrende 150 er en gulvrende af syrefast rustfrit stål til installation i betongulve. Gulvrenden har gavlundløb og er beregnet til beton som overfladelag. Suppler med udløbshus i plast eller syrefast rustfrit stål og gitterrist til højere lastklasser eller rist til K3 (300 kg) belastning.

Produktnummer 856623

Purusrende 150 er en gulvrende af syrefast rustfrit stål til installation i betongulve. Gulvrenden har gavlundløb og er beregnet til beton som overfladelag. Suppler med udløbshus i plast eller syrefast rustfrit stål og gitterrist til højere lastklasser eller rist til K3 (300 kg) belastning.

Produktnummer 856624

Purusrende 150 er en gulvrende af syrefast rustfrit stål til installation i betongulve. Gulvrenden har gavlundløb og er beregnet til beton som overfladelag. Suppler med udløbshus i plast eller syrefast rustfrit stål og gitterrist til højere lastklasser eller rist til K3 (300 kg) belastning.

Produktnummer 856625

Purusrende 150 er en gulvrende af syrefast rustfrit stål til installation i betongulve. Gulvrenden har gavlundløb og er beregnet til beton som overfladelag. Suppler med udløbshus i plast eller syrefast rustfrit stål og gitterrist til højere lastklasser eller rist til K3 (300 kg) belastning.

Produktnummer 856626

Purusrende 150 er en gulvrende af syrefast rustfrit stål til installation i betongulve. Gulvrenden har gavlundløb og er beregnet til beton som overfladelag. Suppler med udløbshus i plast eller syrefast rustfrit stål og gitterrist til højere lastklasser eller rist til K3 (300 kg) belastning.

Produktnummer 856627

Purusrende 150 er en gulvrende af syrefast rustfrit stål til installation i betongulve. Gulvrenden har gavlundløb og er beregnet til beton som overfladelag. Suppler med udløbshus i plast eller syrefast rustfrit stål og gitterrist til højere lastklasser eller rist til K3 (300 kg) belastning.

Produktnummer 856628

Purusrende 150 er en gulvrende af syrefast rustfrit stål til installation i betongulve. Gulvrenden har gavlundløb og er beregnet til beton som overfladelag. Suppler med udløbshus i plast eller syrefast rustfrit stål og gitterrist til højere lastklasser eller rist til K3 (300 kg) belastning.

Produktnummer 856629

Purusrende 150 er en gulvrende af syrefast rustfrit stål til installation i betongulve. Gulvrenden har gavlundløb og er beregnet til beton som overfladelag. Suppler med udløbshus i plast eller syrefast rustfrit stål og gitterrist til højere lastklasser eller rist til K3 (300 kg) belastning.

MPN: 18922. SKU: 856670, 856671, 856672, 856591, 856592, 856663, 856664, 856665, 856666, 856667, 856668, 856669. GTIN: 07394022313167, 07394022313174, 07394022313181, 07394000000812, 07394000000850, 07394000000829, 07394000000836, 07394000000843, 07394000000867, 07394000000874, 07394000000881, 07394000000898. NRF: 3386137, 3386138, 3386139, 1387295, 1387299, 1387296, 1387297, 1387298, 1387300, 1387301, 1387302, 1387303. RSK: 7097021, 7097022, 7097023, 7103047, 7103051, 7103048, 7103049, 7103050, 7103052, 7103053, 7103054, 7103055

Produktnummer	856610
Dimension	OutletForChannel100
Funktion	Udløb gavl
Gulvbelægning	Beton
Gulvkonstruktion	Betongulv
Materiale	Syrefast rustfrit stål EN 1.4404
Overflade	Bejdset
Størrelse	800×150 mm
Vare farve	Rustfrit
Version	Glem ikke gitter/udløbs hus

Produktnummer	856611
Dimension	OutletForChannel100
Funktion	Udløb gavl
Gulvbelægning	Beton
Gulvkonstruktion	Betongulv
Materiale	Syrefast rustfrit stål EN 1.4404

Overflade	Bejdset
Størrelse	1000×150 mm
Vare farve	Rustfrit
Version	Glem ikke gitter/udløbs hus
Produktnummer	856612
Dimension	OutletForChannel100
Funktion	Udløb gavl
Gulvbelægning	Beton
Gulvkonstruktion	Betongulv
Materiale	Syrefast rustfrit stål EN 1.4404
Overflade	Bejdset
Størrelse	1200×150 mm
Vare farve	Rustfrit
Version	Glem ikke gitter/udløbs hus
Produktnummer	856583
Dimension	OutletForChannel100
Funktion	Udløb gavl
Gulvbelægning	Beton
Gulvkonstruktion	Betongulv
Materiale	Syrefast rustfrit stål EN 1.4404

Overflade	Bejdset
Størrelse	500×150 mm
Vare farve	Rustfrit
Version	Glem ikke gitter/udløbs hus
Produktnummer	856584
Dimension	OutletForChannel100
Funktion	Udløb gavl
Gulvbelægning	Beton
Gulvkonstruktion	Betongulv
Materiale	Syrefast rustfrit stål EN 1.4404
Overflade	Bejdset
Størrelse	1300×150 mm
Vare farve	Rustfrit
Version	Glem ikke gitter/udløbs hus
Produktnummer	856623
Dimension	OutletForChannel100
Funktion	Udløb gavl
Gulvbelægning	Beton
Gulvkonstruktion	Betongulv
Materiale	Syrefast rustfrit stål EN 1.4404

Overflade	Bejdset
Størrelse	600×150 mm
Vare farve	Rustfrit
Version	Glem ikke gitter/udløbs hus
Produktnummer	856624
Dimension	OutletForChannel100
Funktion	Udløb gavl
Gulvbelægning	Beton
Gulvkonstruktion	Betongulv
Materiale	Syrefast rustfrit stål EN 1.4404
Overflade	Bejdset
Størrelse	900×150 mm
Vare farve	Rustfrit
Version	Glem ikke gitter/udløbs hus
Produktnummer	856625
Dimension	OutletForChannel100
Funktion	Udløb gavl
Gulvbelægning	Beton
Gulvkonstruktion	Betongulv
Materiale	Syrefast rustfrit stål EN 1.4404

Overflade	Bejdset
Størrelse	1100×150 mm
Vare farve	Rustfrit
Version	Glem ikke gitter/udløbs hus
Produktnummer	856626
Dimension	OutletForChannel100
Funktion	Udløb gavl
Gulvbelægning	Beton
Gulvkonstruktion	Betongulv
Materiale	Syrefast rustfrit stål EN 1.4404
Overflade	Bejdset
Størrelse	1400×150 mm
Vare farve	Rustfrit
Version	Glem ikke gitter/udløbs hus
Produktnummer	856627
Dimension	OutletForChannel100
Funktion	Udløb gavl
Gulvbelægning	Beton
Gulvkonstruktion	Betongulv
Materiale	Syrefast rustfrit stål EN 1.4404

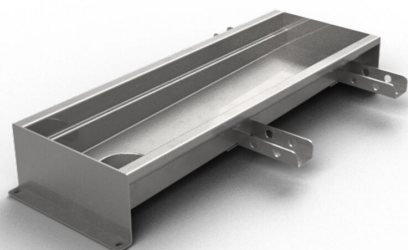
Overflade	Bejdset
Størrelse	1500×150 mm
Vare farve	Rustfrit
Version	Glem ikke gitter/udløbs hus
Produktnummer	856628
Dimension	OutletForChannel100
Funktion	Udløb gavl
Gulvbelægning	Beton
Gulvkonstruktion	Betongulv
Materiale	Syrefast rustfrit stål EN 1.4404
Overflade	Bejdset
Størrelse	2000×150 mm
Vare farve	Rustfrit
Version	Glem ikke gitter/udløbs hus
Produktnummer	856629
Dimension	OutletForChannel100
Funktion	Udløb gavl
Gulvbelægning	Beton
Gulvkonstruktion	Betongulv
Materiale	Syrefast rustfrit stål EN 1.4404

Overflade	Bejdset
Størrelse	2500×150 mm
Vare farve	Rustfrit
Version	Glem ikke gitter/udløbs hus

PURUS

Produktnummer 856610

Purusrende 150 er en gulvrende af syrefast rustfrit stål til installation i betongulve. Gulvrenden har gavlundløb og er beregnet til beton som overfladelag. Suppler med udløbshus i plast eller syrefast rustfrit stål og gitterrist til højere lastklasser eller rist til K3 (300 kg) belastning.



Produktnummer 856611

Purusrende 150 er en gulvrende af syrefast rustfrit stål til installation i betongulve. Gulvrenden har gavlundløb og er beregnet til beton som overfladelag. Suppler med udløbshus i plast eller syrefast rustfrit stål og gitterrist til højere lastklasser eller rist til K3 (300 kg) belastning.

Produktnummer 856612

Purusrende 150 er en gulvrende af syrefast rustfrit stål til installation i betongulve. Gulvrenden har gavlundløb og er beregnet til beton som overfladelag. Suppler med

udløbshus i plast eller syrefast rustfrit stål og gitterrist til højere lastklasser eller rist til K3 (300 kg) belastning.

Produktnummer 856583

Purusrende 150 er en gulvrende af syrefast rustfrit stål til installation i betongulve. Gulvrenden har gavlundløb og er beregnet til beton som overfladelag. Suppler med udløbshus i plast eller syrefast rustfrit stål og gitterrist til højere lastklasser eller rist til K3 (300 kg) belastning.

Produktnummer 856584

Purusrende 150 er en gulvrende af syrefast rustfrit stål til installation i betongulve. Gulvrenden har gavlundløb og er beregnet til beton som overfladelag. Suppler med udløbshus i plast eller syrefast rustfrit stål og gitterrist til højere lastklasser eller rist til K3 (300 kg) belastning.

Produktnummer 856623

Purusrende 150 er en gulvrende af syrefast rustfrit stål til installation i betongulve. Gulvrenden har gavlundløb og er beregnet til beton som overfladelag. Suppler med udløbshus i plast eller syrefast rustfrit stål og gitterrist til højere lastklasser eller rist til K3 (300 kg) belastning.

Produktnummer 856624

Purusrende 150 er en gulvrende af syrefast rustfrit stål til installation i betongulve. Gulvrenden har gavlundløb og er beregnet til beton som overfladelag. Suppler med

udløbshus i plast eller syrefast rustfrit stål og gitterrist til højere lastklasser eller rist til K3 (300 kg) belastning.

Produktnummer 856625

Purusrende 150 er en gulvrende af syrefast rustfrit stål til installation i betongulve. Gulvrenden har gavlundløb og er beregnet til beton som overfladelag. Suppler med udløbshus i plast eller syrefast rustfrit stål og gitterrist til højere lastklasser eller rist til K3 (300 kg) belastning.

Produktnummer 856626

Purusrende 150 er en gulvrende af syrefast rustfrit stål til installation i betongulve. Gulvrenden har gavlundløb og er beregnet til beton som overfladelag. Suppler med udløbshus i plast eller syrefast rustfrit stål og gitterrist til højere lastklasser eller rist til K3 (300 kg) belastning.

Produktnummer 856627

Purusrende 150 er en gulvrende af syrefast rustfrit stål til installation i betongulve. Gulvrenden har gavlundløb og er beregnet til beton som overfladelag. Suppler med udløbshus i plast eller syrefast rustfrit stål og gitterrist til højere lastklasser eller rist til K3 (300 kg) belastning.

Produktnummer 856628

Purusrende 150 er en gulvrende af syrefast rustfrit stål til installation i betongulve. Gulvrenden har gavlundløb og er beregnet til beton som overfladelag. Suppler med

udløbshus i plast eller syrefast rustfrit stål og gitterrist til højere lastklasser eller rist til K3 (300 kg) belastning.

Produktnummer 856629

Purusrende 150 er en gulvrende af syrefast rustfrit stål til installation i betongulve. Gulvrenden har gavlundløb og er beregnet til beton som overfladelag. Suppler med udløbshus i plast eller syrefast rustfrit stål og gitterrist til højere lastklasser eller rist til K3 (300 kg) belastning.

Specifikationer

MPN: 18922. SKU: 856660, 856661, 856662, 856589, 856590, 856653, 856654, 856655, 856656, 856657, 856658, 856659. GTIN: 07394022313136, 07394022313143, 07394022313150, 07394000000720, 07394000000768, 07394000000737, 07394000000744, 07394000000751, 07394000000775, 07394000000782, 07394000000799, 07394000000805. NRF: 3386134, 3386135, 3386136, 1387286, 1387290, 1387287, 1387288, 1387289, 1387291, 1387292, 1387293, 1387294. RSK: 7097018, 7097019, 7097020, 7103038, 7103042, 7103039, 7103040, 7103041, 7103043, 7103044, 7103045, 7103046

Produktnummer	856610
Dimension	OutletForChannel100
Funktion	Udløb gavl
Gulvbelægning	Beton
Gulvkonstruktion	Betongulv
Materiale	Syrefast rustfrit stål EN 1.4404
Overflade	Bejdset
Størrelse	800×150 mm

Vare farve	Rustfrit
Version	Glem ikke gitter/udløbs hus
Produktnummer	856611
Dimension	OutletForChannel100
Funktion	Udløb gavl
Gulvbelægning	Beton
Gulvkonstruktion	Betongulv
Materiale	Syrefast rustfrit stål EN 1.4404
Overflade	Bejdset
Størrelse	1000×150 mm
Vare farve	Rustfrit
Version	Glem ikke gitter/udløbs hus
Produktnummer	856612
Dimension	OutletForChannel100
Funktion	Udløb gavl
Gulvbelægning	Beton
Gulvkonstruktion	Betongulv
Materiale	Syrefast rustfrit stål EN 1.4404
Overflade	Bejdset
Størrelse	1200×150 mm

Vare farve	Rustfrit
Version	Glem ikke gitter/udløbs hus
Produktnummer	856583
Dimension	OutletForChannel100
Funktion	Udløb gavl
Gulvbelægning	Beton
Gulvkonstruktion	Betongulv
Materiale	Syrefast rustfrit stål EN 1.4404
Overflade	Bejdset
Størrelse	500×150 mm
Vare farve	Rustfrit
Version	Glem ikke gitter/udløbs hus
Produktnummer	856584
Dimension	OutletForChannel100
Funktion	Udløb gavl
Gulvbelægning	Beton
Gulvkonstruktion	Betongulv
Materiale	Syrefast rustfrit stål EN 1.4404
Overflade	Bejdset
Størrelse	1300×150 mm

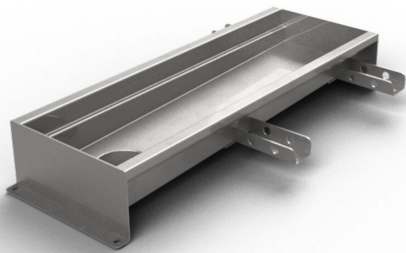
Vare farve	Rustfrit
Version	Glem ikke gitter/udløbs hus
Produktnummer	856623
Dimension	OutletForChannel100
Funktion	Udløb gavl
Gulvbelægning	Beton
Gulvkonstruktion	Betongulv
Materiale	Syrefast rustfrit stål EN 1.4404
Overflade	Bejdset
Størrelse	600×150 mm
Vare farve	Rustfrit
Version	Glem ikke gitter/udløbs hus
Produktnummer	856624
Dimension	OutletForChannel100
Funktion	Udløb gavl
Gulvbelægning	Beton
Gulvkonstruktion	Betongulv
Materiale	Syrefast rustfrit stål EN 1.4404
Overflade	Bejdset
Størrelse	900×150 mm

Vare farve	Rustfrit
Version	Glem ikke gitter/udløbs hus
Produktnummer	856625
Dimension	OutletForChannel100
Funktion	Udløb gavl
Gulvbelægning	Beton
Gulvkonstruktion	Betongulv
Materiale	Syrefast rustfrit stål EN 1.4404
Overflade	Bejdset
Størrelse	1100×150 mm
Vare farve	Rustfrit
Version	Glem ikke gitter/udløbs hus
Produktnummer	856626
Dimension	OutletForChannel100
Funktion	Udløb gavl
Gulvbelægning	Beton
Gulvkonstruktion	Betongulv
Materiale	Syrefast rustfrit stål EN 1.4404
Overflade	Bejdset
Størrelse	1400×150 mm

Vare farve	Rustfrit
Version	Glem ikke gitter/udløbs hus
Produktnummer	856627
Dimension	OutletForChannel100
Funktion	Udløb gavl
Gulvbelægning	Beton
Gulvkonstruktion	Betongulv
Materiale	Syrefast rustfrit stål EN 1.4404
Overflade	Bejdset
Størrelse	1500×150 mm
Vare farve	Rustfrit
Version	Glem ikke gitter/udløbs hus
Produktnummer	856628
Dimension	OutletForChannel100
Funktion	Udløb gavl
Gulvbelægning	Beton
Gulvkonstruktion	Betongulv
Materiale	Syrefast rustfrit stål EN 1.4404
Overflade	Bejdset
Størrelse	2000×150 mm

Vare farve	Rustfrit
Version	Glem ikke gitter/udløbs hus
Produktnummer	856629
Dimension	OutletForChannel100
Funktion	Udløb gavl
Gulvbelægning	Beton
Gulvkonstruktion	Betongulv
Materiale	Syrefast rustfrit stål EN 1.4404
Overflade	Bejdset
Størrelse	2500×150 mm
Vare farve	Rustfrit
Version	Glem ikke gitter/udløbs hus

PURUS



Produktnummer 856610
Purusrende 150 er en gulvrende af syrefast rustfrit stål til installation i betongulve. Gulvrenden har gavludløb og er beregnet til beton som overfladelag. Suppler med udløbshus i plast eller syrefast rustfrit stål og gitterrist til højere lastklasser eller rist til K3 (300 kg) belastning.

Produktnummer 856611

Purusrende 150 er en gulvrende af syrefast rustfrit stål til installation i betongulve. Gulvrenden har gavludløb og er beregnet til beton som overfladelag. Suppler med udløbshus i plast eller syrefast rustfrit stål og gitterrist til højere lastklasser eller rist til K3 (300 kg) belastning.

Produktnummer 856612

Purusrende 150 er en gulvrende af syrefast rustfrit stål til installation i betongulve. Gulvrenden har gavludløb og er beregnet til beton som overfladelag. Suppler med udløbshus i plast eller syrefast rustfrit stål og gitterrist til højere lastklasser eller rist til K3 (300 kg) belastning.

Produktnummer 856583

Purusrende 150 er en gulvrende af syrefast rustfrit stål til installation i betongulve. Gulvrenden har gavludløb og er beregnet til beton som overfladelag. Suppler med udløbshus i plast eller syrefast rustfrit stål og gitterrist til højere lastklasser eller rist til K3 (300 kg) belastning.

Produktnummer 856584

Purusrende 150 er en gulvrende af syrefast rustfrit stål til installation i betongulve. Gulvrenden har gavludløb og er beregnet til beton som overfladelag. Suppler med udløbshus i plast eller syrefast rustfrit stål og gitterrist til højere lastklasser eller rist til K3 (300 kg) belastning.

Produktnummer 856623

Purusrende 150 er en gulvrende af syrefast rustfrit stål til installation i betongulve. Gulvrenden har gavludløb og er beregnet til beton som overfladelag. Suppler med udløbshus i plast eller syrefast rustfrit stål og gitterrist til højere lastklasser eller rist til K3 (300 kg) belastning.

Produktnummer 856624

Purusrende 150 er en gulvrende af syrefast rustfrit stål til installation i betongulve. Gulvrenden har gavludløb og er beregnet til beton som overfladelag. Suppler med udløbshus i plast eller syrefast rustfrit stål og gitterrist til højere lastklasser eller rist til K3 (300 kg) belastning.

Produktnummer 856625

Purusrende 150 er en gulvrende af syrefast rustfrit stål til installation i betongulve. Gulvrenden har gavludløb og er beregnet til beton som overfladelag. Suppler med udløbshus i plast eller syrefast rustfrit stål og gitterrist til højere lastklasser eller rist til K3 (300 kg) belastning.

Produktnummer 856626

Purusrende 150 er en gulvrende af syrefast rustfrit stål til installation i betongulve. Gulvrenden har gavlundløb og er beregnet til beton som overfladelag. Suppler med udløbshus i plast eller syrefast rustfrit stål og gitterrist til højere lastklasser eller rist til K3 (300 kg) belastning.

Produktnummer 856627

Purusrende 150 er en gulvrende af syrefast rustfrit stål til installation i betongulve. Gulvrenden har gavlundløb og er beregnet til beton som overfladelag. Suppler med udløbshus i plast eller syrefast rustfrit stål og gitterrist til højere lastklasser eller rist til K3 (300 kg) belastning.

Produktnummer 856628

Purusrende 150 er en gulvrende af syrefast rustfrit stål til installation i betongulve. Gulvrenden har gavlundløb og er beregnet til beton som overfladelag. Suppler med udløbshus i plast eller syrefast rustfrit stål og gitterrist til højere lastklasser eller rist til K3 (300 kg) belastning.

Produktnummer 856629

Purusrende 150 er en gulvrende af syrefast rustfrit stål til installation i betongulve. Gulvrenden har gavlundløb og er beregnet til beton som overfladelag. Suppler med udløbshus i plast eller syrefast rustfrit stål og gitterrist til højere lastklasser eller rist til K3 (300 kg) belastning.

MPN: 18922. SKU: 856650, 856651, 856652, 856595, 856596, 856704, 856705, 856706, 856707, 856708, 856709, 856710. GTIN: 07394022313105, 07394022313112, 07394022313129, 07394000000997, 07394000001031, 07394000001000, 07394000001017, 07394000001024, 07394000001048, 07394000001055, 07394000001062, 07394000001079. NRF: 3386131, 3386132, 3386133, 1387313, 1387317, 1387314, 1387315, 1387316, 1387318, 1387319, 1387320, 1387321. RSK: 7097015, 7097016, 7097017, 7103065, 7103069, 7103066, 7103067, 7103068, 7103070, 7103071, 7103072, 7103073

Produktnummer	856610
Dimension	OutletForChannel100
Funktion	Udløb gavl
Gulvbelægning	Beton
Gulvkonstruktion	Betongulv
Materiale	Syrefast rustfrit stål EN 1.4404
Overflade	Bejdset
Størrelse	800×150 mm
Vare farve	Rustfrit
Version	Glem ikke gitter/udløbs hus

Produktnummer	856611
Dimension	OutletForChannel100
Funktion	Udløb gavl
Gulvbelægning	Beton
Gulvkonstruktion	Betongulv
Materiale	Syrefast rustfrit stål EN 1.4404

Overflade	Bejdset
Størrelse	1000×150 mm
Vare farve	Rustfrit
Version	Glem ikke gitter/udløbs hus
Produktnummer	856612
Dimension	OutletForChannel100
Funktion	Udløb gavl
Gulvbelægning	Beton
Gulvkonstruktion	Betongulv
Materiale	Syrefast rustfrit stål EN 1.4404
Overflade	Bejdset
Størrelse	1200×150 mm
Vare farve	Rustfrit
Version	Glem ikke gitter/udløbs hus
Produktnummer	856583
Dimension	OutletForChannel100
Funktion	Udløb gavl
Gulvbelægning	Beton
Gulvkonstruktion	Betongulv
Materiale	Syrefast rustfrit stål EN 1.4404

Overflade	Bejdset
Størrelse	500×150 mm
Vare farve	Rustfrit
Version	Glem ikke gitter/udløbs hus
Produktnummer	856584
Dimension	OutletForChannel100
Funktion	Udløb gavl
Gulvbelægning	Beton
Gulvkonstruktion	Betongulv
Materiale	Syrefast rustfrit stål EN 1.4404
Overflade	Bejdset
Størrelse	1300×150 mm
Vare farve	Rustfrit
Version	Glem ikke gitter/udløbs hus
Produktnummer	856623
Dimension	OutletForChannel100
Funktion	Udløb gavl
Gulvbelægning	Beton
Gulvkonstruktion	Betongulv
Materiale	Syrefast rustfrit stål EN 1.4404

Overflade	Bejdset
Størrelse	600×150 mm
Vare farve	Rustfrit
Version	Glem ikke gitter/udløbs hus
Produktnummer	856624
Dimension	OutletForChannel100
Funktion	Udløb gavl
Gulvbelægning	Beton
Gulvkonstruktion	Betongulv
Materiale	Syrefast rustfrit stål EN 1.4404
Overflade	Bejdset
Størrelse	900×150 mm
Vare farve	Rustfrit
Version	Glem ikke gitter/udløbs hus
Produktnummer	856625
Dimension	OutletForChannel100
Funktion	Udløb gavl
Gulvbelægning	Beton
Gulvkonstruktion	Betongulv
Materiale	Syrefast rustfrit stål EN 1.4404

Overflade	Bejdset
Størrelse	1100×150 mm
Vare farve	Rustfrit
Version	Glem ikke gitter/udløbs hus
Produktnummer	856626
Dimension	OutletForChannel100
Funktion	Udløb gavl
Gulvbelægning	Beton
Gulvkonstruktion	Betongulv
Materiale	Syrefast rustfrit stål EN 1.4404
Overflade	Bejdset
Størrelse	1400×150 mm
Vare farve	Rustfrit
Version	Glem ikke gitter/udløbs hus
Produktnummer	856627
Dimension	OutletForChannel100
Funktion	Udløb gavl
Gulvbelægning	Beton
Gulvkonstruktion	Betongulv
Materiale	Syrefast rustfrit stål EN 1.4404

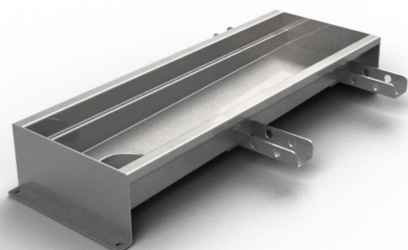
Overflade	Bejdset
Størrelse	1500×150 mm
Vare farve	Rustfrit
Version	Glem ikke gitter/udløbs hus
Produktnummer	856628
Dimension	OutletForChannel100
Funktion	Udløb gavl
Gulvbelægning	Beton
Gulvkonstruktion	Betongulv
Materiale	Syrefast rustfrit stål EN 1.4404
Overflade	Bejdset
Størrelse	2000×150 mm
Vare farve	Rustfrit
Version	Glem ikke gitter/udløbs hus
Produktnummer	856629
Dimension	OutletForChannel100
Funktion	Udløb gavl
Gulvbelægning	Beton
Gulvkonstruktion	Betongulv
Materiale	Syrefast rustfrit stål EN 1.4404

Overflade	Bejdset
Størrelse	2500×150 mm
Vare farve	Rustfrit
Version	Glem ikke gitter/udløbs hus

PURUS

Produktnummer 856610

Purusrende 150 er en gulvrende af syrefast rustfrit stål til installation i betongulve. Gulvrenden har gavlundløb og er beregnet til beton som overfladelag. Suppler med udløbshus i plast eller syrefast rustfrit stål og gitterrist til højere lastklasser eller rist til K3 (300 kg) belastning.



Produktnummer 856611

Purusrende 150 er en gulvrende af syrefast rustfrit stål til installation i betongulve. Gulvrenden har gavlundløb og er beregnet til beton som overfladelag. Suppler med udløbshus i plast eller syrefast rustfrit stål og gitterrist til højere lastklasser eller rist til K3 (300 kg) belastning.

Produktnummer 856612

Purusrende 150 er en gulvrende af syrefast rustfrit stål til installation i betongulve. Gulvrenden har gavlundløb og er beregnet til beton som overfladelag. Suppler med

udløbshus i plast eller syrefast rustfrit stål og gitterrist til højere lastklasser eller rist til K3 (300 kg) belastning.

Produktnummer 856583

Purusrende 150 er en gulvrende af syrefast rustfrit stål til installation i betongulve. Gulvrenden har gavlundløb og er beregnet til beton som overfladelag. Suppler med udløbshus i plast eller syrefast rustfrit stål og gitterrist til højere lastklasser eller rist til K3 (300 kg) belastning.

Produktnummer 856584

Purusrende 150 er en gulvrende af syrefast rustfrit stål til installation i betongulve. Gulvrenden har gavlundløb og er beregnet til beton som overfladelag. Suppler med udløbshus i plast eller syrefast rustfrit stål og gitterrist til højere lastklasser eller rist til K3 (300 kg) belastning.

Produktnummer 856623

Purusrende 150 er en gulvrende af syrefast rustfrit stål til installation i betongulve. Gulvrenden har gavlundløb og er beregnet til beton som overfladelag. Suppler med udløbshus i plast eller syrefast rustfrit stål og gitterrist til højere lastklasser eller rist til K3 (300 kg) belastning.

Produktnummer 856624

Purusrende 150 er en gulvrende af syrefast rustfrit stål til installation i betongulve. Gulvrenden har gavlundløb og er beregnet til beton som overfladelag. Suppler med

udløbshus i plast eller syrefast rustfrit stål og gitterrist til højere lastklasser eller rist til K3 (300 kg) belastning.

Produktnummer 856625

Purusrende 150 er en gulvrende af syrefast rustfrit stål til installation i betongulve. Gulvrenden har gavlundløb og er beregnet til beton som overfladelag. Suppler med udløbshus i plast eller syrefast rustfrit stål og gitterrist til højere lastklasser eller rist til K3 (300 kg) belastning.

Produktnummer 856626

Purusrende 150 er en gulvrende af syrefast rustfrit stål til installation i betongulve. Gulvrenden har gavlundløb og er beregnet til beton som overfladelag. Suppler med udløbshus i plast eller syrefast rustfrit stål og gitterrist til højere lastklasser eller rist til K3 (300 kg) belastning.

Produktnummer 856627

Purusrende 150 er en gulvrende af syrefast rustfrit stål til installation i betongulve. Gulvrenden har gavlundløb og er beregnet til beton som overfladelag. Suppler med udløbshus i plast eller syrefast rustfrit stål og gitterrist til højere lastklasser eller rist til K3 (300 kg) belastning.

Produktnummer 856628

Purusrende 150 er en gulvrende af syrefast rustfrit stål til installation i betongulve. Gulvrenden har gavlundløb og er beregnet til beton som overfladelag. Suppler med

udløbshus i plast eller syrefast rustfrit stål og gitterrist til højere lastklasser eller rist til K3 (300 kg) belastning.

Produktnummer 856629

Purusrende 150 er en gulvrende af syrefast rustfrit stål til installation i betongulve. Gulvrenden har gavlundløb og er beregnet til beton som overfladelag. Suppler med udløbshus i plast eller syrefast rustfrit stål og gitterrist til højere lastklasser eller rist til K3 (300 kg) belastning.

Specifikationer

MPN: 18922. SKU: 856640, 856641, 856642, 856593, 856594, 856673, 856674, 856675, 856676, 856677, 856678, 856679. GTIN: 07394022313075, 07394022313082, 07394022313099, 07394000000904, 07394000000942, 07394000000911, 07394000000928, 07394000000935, 07394000000959, 07394000000966, 07394000000973, 07394000000980. NRF: 3386127, 3386128, 3386129, 1387304, 1387308, 1387305, 1387306, 1387307, 1387309, 1387310, 1387311, 1387312. RSK: 7097012, 7097013, 7097014, 7103056, 7103060, 7103057, 7103058, 7103059, 7103061, 7103062, 7103063, 7103064

Produktnummer	856610
Dimension	OutletForChannel100
Funktion	Udløb gavl
Gulvbelægning	Beton
Gulvkonstruktion	Betongulv
Materiale	Syrefast rustfrit stål EN 1.4404
Overflade	Bejdset
Størrelse	800×150 mm

Vare farve	Rustfrit
Version	Glem ikke gitter/udløbs hus
Produktnummer	856611
Dimension	OutletForChannel100
Funktion	Udløb gavl
Gulvbelægning	Beton
Gulvkonstruktion	Betongulv
Materiale	Syrefast rustfrit stål EN 1.4404
Overflade	Bejdset
Størrelse	1000×150 mm
Vare farve	Rustfrit
Version	Glem ikke gitter/udløbs hus
Produktnummer	856612
Dimension	OutletForChannel100
Funktion	Udløb gavl
Gulvbelægning	Beton
Gulvkonstruktion	Betongulv
Materiale	Syrefast rustfrit stål EN 1.4404
Overflade	Bejdset
Størrelse	1200×150 mm

Vare farve	Rustfrit
Version	Glem ikke gitter/udløbs hus
Produktnummer	856583
Dimension	OutletForChannel100
Funktion	Udløb gavl
Gulvbelægning	Beton
Gulvkonstruktion	Betongulv
Materiale	Syrefast rustfrit stål EN 1.4404
Overflade	Bejdset
Størrelse	500×150 mm
Vare farve	Rustfrit
Version	Glem ikke gitter/udløbs hus
Produktnummer	856584
Dimension	OutletForChannel100
Funktion	Udløb gavl
Gulvbelægning	Beton
Gulvkonstruktion	Betongulv
Materiale	Syrefast rustfrit stål EN 1.4404
Overflade	Bejdset
Størrelse	1300×150 mm

Vare farve	Rustfrit
Version	Glem ikke gitter/udløbs hus
Produktnummer	856623
Dimension	OutletForChannel100
Funktion	Udløb gavl
Gulvbelægning	Beton
Gulvkonstruktion	Betongulv
Materiale	Syrefast rustfrit stål EN 1.4404
Overflade	Bejdset
Størrelse	600×150 mm
Vare farve	Rustfrit
Version	Glem ikke gitter/udløbs hus
Produktnummer	856624
Dimension	OutletForChannel100
Funktion	Udløb gavl
Gulvbelægning	Beton
Gulvkonstruktion	Betongulv
Materiale	Syrefast rustfrit stål EN 1.4404
Overflade	Bejdset
Størrelse	900×150 mm

Vare farve	Rustfrit
Version	Glem ikke gitter/udløbs hus
Produktnummer	856625
Dimension	OutletForChannel100
Funktion	Udløb gavl
Gulvbelægning	Beton
Gulvkonstruktion	Betongulv
Materiale	Syrefast rustfrit stål EN 1.4404
Overflade	Bejdset
Størrelse	1100×150 mm
Vare farve	Rustfrit
Version	Glem ikke gitter/udløbs hus
Produktnummer	856626
Dimension	OutletForChannel100
Funktion	Udløb gavl
Gulvbelægning	Beton
Gulvkonstruktion	Betongulv
Materiale	Syrefast rustfrit stål EN 1.4404
Overflade	Bejdset
Størrelse	1400×150 mm

Vare farve	Rustfrit
Version	Glem ikke gitter/udløbs hus
Produktnummer	856627
Dimension	OutletForChannel100
Funktion	Udløb gavl
Gulvbelægning	Beton
Gulvkonstruktion	Betongulv
Materiale	Syrefast rustfrit stål EN 1.4404
Overflade	Bejdset
Størrelse	1500×150 mm
Vare farve	Rustfrit
Version	Glem ikke gitter/udløbs hus
Produktnummer	856628
Dimension	OutletForChannel100
Funktion	Udløb gavl
Gulvbelægning	Beton
Gulvkonstruktion	Betongulv
Materiale	Syrefast rustfrit stål EN 1.4404
Overflade	Bejdset
Størrelse	2000×150 mm

Vare farve	Rustfrit
Version	Glem ikke gitter/udløbs hus
Produktnummer	856629
Dimension	OutletForChannel100
Funktion	Udløb gavl
Gulvbelægning	Beton
Gulvkonstruktion	Betongulv
Materiale	Syrefast rustfrit stål EN 1.4404
Overflade	Bejdset
Størrelse	2500×150 mm
Vare farve	Rustfrit
Version	Glem ikke gitter/udløbs hus