

Monteringsvejledning MaxiFlex Til betongulve med klinkebelægning

Være opmærksom på:

- gulvafløbets færdige gulvhøjde incl. justeringsmuligheder.
- gulvafløbets tilslutning til afløbssystemet.

Alle MaxiFlex afløbsskåle har justeringsmuligheder, enten ved afkortning af forhøjelses-top eller ved opbygning med forhøjelsesramme, hvis intet andet er muligt.

Betongulve

Gulvafløbet monteres i dækkonstruktionen og tilpasses i sideindløb/gulvhøjdes kote (niveau). Bruger man en MaxiFlex skål der er to-delt, dvs. at underdel og overdel er adskillelige, er det kun underdelen man sætter i dækkonstruktionen i sideindløbs-kote (niveau). Overdelen tilpasses færdigt gulv og afkortes med en fintakket sav. Læbetætningsring monteres og overdelen indfedtes/monteres

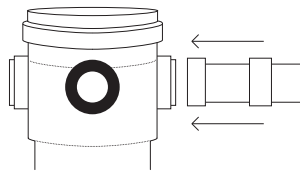
Fiksering af gulvafløb i vandret udførelse

For at forhindre at gulvafløbet går ud af lod og vatter, skal gulvafløbet fikseres i færdig gulvkote/sideindløbskote inden betonen udstøbes. Gulvafløbet oplodses og skal være i vatter. Tilse at gulvafløbet ikke ændres i vatter. Gulvopstøbning kan nu foretages uden at gulvafløbet bevæger sig horisontalt.

Montering af sideindløb

Før montering af sideindløb konstaterer man, at bunden i sideindløbet er udskåret. Med bør eller kniv udskæres bundstykket i de/det af sideindløbende som skal anvendes. Har gulvafløbet en spidsende som sideindløb, indfedtes denne og muffen skydes på spidsenden. Er gulvafløbet med gevind på sideindløbet, skal der anvendes en overgangsniappel. Denne pakkes med fint pakgarn eller gevindtape.

Niplen monteres i afløbsskålen med hånden uden anvendelse af værktøj. Tilslut røret uden anvendelse af glidemiddel eller lignende.

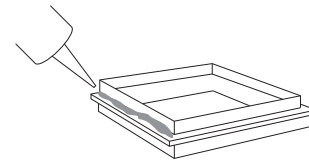


Forhøjelsesrammer

Hvis man har fået sat MaxiFlex afløbsskålen for lavt, kan man forhøje det sidste stykke med en eller flere forhøjelsesrammer. Vi anbefaler, at der max bruges 3 stk. rammer på gulvafløbet.

Skal der hæves 3 cm så brug 30 mm ramme. Skal der hæves 4 cm så brug 1 stk. 10 mm + 1 stk. 30 mm skal altid være øverst.

153453-127 rammerne 30 mm er ikke VA-Godkendt og skal godkendes af stedlige myndigheder. 153453-126 10 mm er VA-godkendte. Rammerne skal altid have forbindelse med gulvafløbet og fuges tæt - som TEC7 fra Novatech Denmark A/S, Industrivej 2, 6690 Gørding. **Brug aldrig silicone!**



Miniafløb

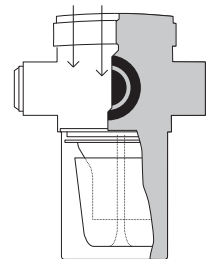
Afløbet mont. i færdig gulvkote (niveau). Afløbet har spidsende for mufferrør Ø32. Forhøjelsesramme 10 mm - VVS nr. 153876-112 kan påsættes hvis afløbsskålen sidder for lavt. Husk at fuge. **Vigtigt!** Vær opmærksom på at der altid skal være fald efter gældende norm til gulvafløbet fra eventuel Mini-afløb. 10x10 rammerne er ikke VA-godkendte og skal godkendes af stedlige myndigheder.

Generelt

På alle modeller af MaxiFlex og MiniMaxi - på nær Miniafløb samt VVS nr.153472-953, kan overdelen af skålen drejes sådan, at den altid kan tilpasses klinkebelægningen. Alle modellerne til klinkegulv belægningen har fleksibel forhøjelse, som man kan afkorte med en fintakket sav - eller de kan forhøjes med forhøjelsesrammer. Rammen skal altid have forbindelse med gulvafløbet og fuges tæt - som TEC7 fra Novatech Denmark A/S, Industrivej 2, 6690 Gørding. **Brug aldrig silicone!**

MaxiOne indbygningsvandlås

Indbygningsvandlåsen er forsynet med en demonterbar adapterring. Adapterringen demonteres ved at trykke let på ringens sider modsat bøjleens øjer. Afløbsskålens sider indfedtes og vandlåsen monteres. Tilse at vandlåsen sidder korrekt i det udfræsedede spor i afløbsskålen.



Har du brug for yderligere information er du meget velkommen til at kontakte os på telefon +45 46 16 1919.

Monteringsanvisning

MaxiFlex afløbsmanchet
VVS nr. 153651-888

Gulve med vådrumsmembran

På smøremembran eller banevare anvendes afløbsmanchetten for at give optimal tætning ved gulvet og gulv afløbet. Herved stoppes nedsvivning af vand gennem udsparringen og til det øvrige gulv. MaxiFlex afløbsmanchet passer til alle gulv afløb til klinke/ flise belægning med standard mål. Papiret løsnes/fjernes og afløbsmanchetten monteres hen over toppen af det korrekt indstøbte gulv afløb og trykkes fast mod det tørre og afstøvede afretningslag/undergulv. Med en skarp kniv udskæres nu et firkantet hul, - indvendigt i toppen. Herefter presses manchetten ind mod siderne af afløbsskålens top, - med et stumt stykke værktøj. Pas på ikke at beskadige manchetten.

Alternativt kan man anvende ristens ramme og bruge rammen indvendigt som skabelon for udskæring af det firkantede hul. Husk at fuge ristens ramme fast til afløbsskålen ved endelig montage.

Eventuel vandtætningsmembran udlægges i henhold til leverandørens anvisning. Tilse at membranen bliver smurt godt rundt om gulv afløbet og på afløbsmanchetten, så der ingen utætheder fremkommer. Rammen skal altid have forbindelse med gulv afløbet og fuges tæt - som TEC7 fra Novatech Denmark A/S og monteres på det tilpassede gulv afløbs top. Gulvklinter/fliserne kan nu lægges på membranen i fliseklæb efter leverandørens anvisning. Gulvet fuges efter leverandørens anvisning. Fugen omkring gulv afløbets ramme fuges efter klinke/ fliseleve-randørens anvisning. Det anbefales, at anvende en fleksibel mørtelfuge. Fugereglerne jvf. By & Byg Anvisning 200, skal overholdes.

NB! Vær omhyggelig med tætning af gulv afløb da opstemmet spildevand kan trænge ind under fliser.

Fliseklæb er oftest lagt ud med tandspartel, og da flise-montøren som regel ikke trykker klæberen fladt, dannes labyrintgange under flisen. Derfor bliver opstemt og udtrængt spildevand tilbageholdt i labyrintgangene. Dette kan medføre alvorlige og svær definerbare lugtgener. På MaxiFlex afløbsmanchet kan alle former for membran tilhæftes, påsmøremembran eller banevare. De førende membrantyper hæfter på afløbsmanchetten.

Montering af afløbsskåle

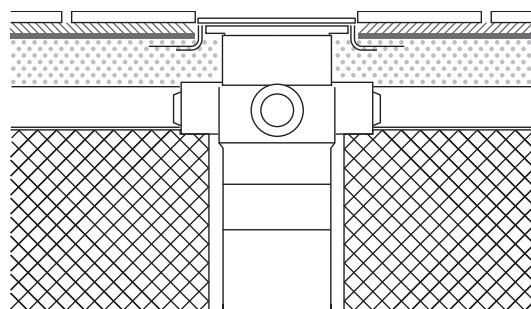
En afløbsskål bør være fleksibel, d.v.s. bestå af en underdel med sideløb, og en overdel der er nem at tilpasse færdig gulvhøjde.

Alle MaxiFlex afløbsskåle - undtagen VVS nr. 153472-xxx og 153461-xxx kan monteres med indsatsvandlås.

Alle MaxiFlex afløbsskåle for gulve af beton er fremstillet af PP og beregnet for temperaturer op til 100°C.

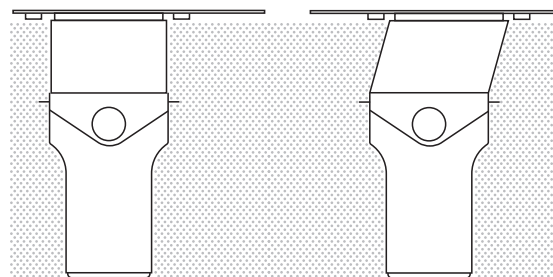
Med MaxiFlex afløbsskåle klares alle gulvhøjder på stedet, forhøjelsesstykket er altid ved hånden. MaxiFlex afløbsskåle består kun af få dele, derfor mindre risiko for fejlmontering.

MaxiFlex riste i rustfri stål er alle syrefaste. Den firkantede risteramme er kun 5,8 mm høj.



Rigtig monteret afløbsskål

Rist og gulv har direkte forbindelse med skålen igennem den fleksible overdel. Skål og tilslutningsrør skal totalomstøbes.



Forkert monterede afløbsskåle

Rist og gulv har kun forbindelse med skålen igennem et hul i betonen. Denne montering vil uden tvivl, med årene, få uheldige virkninger og godkendes ikke af myndighederne og forsikringsselskaberne.